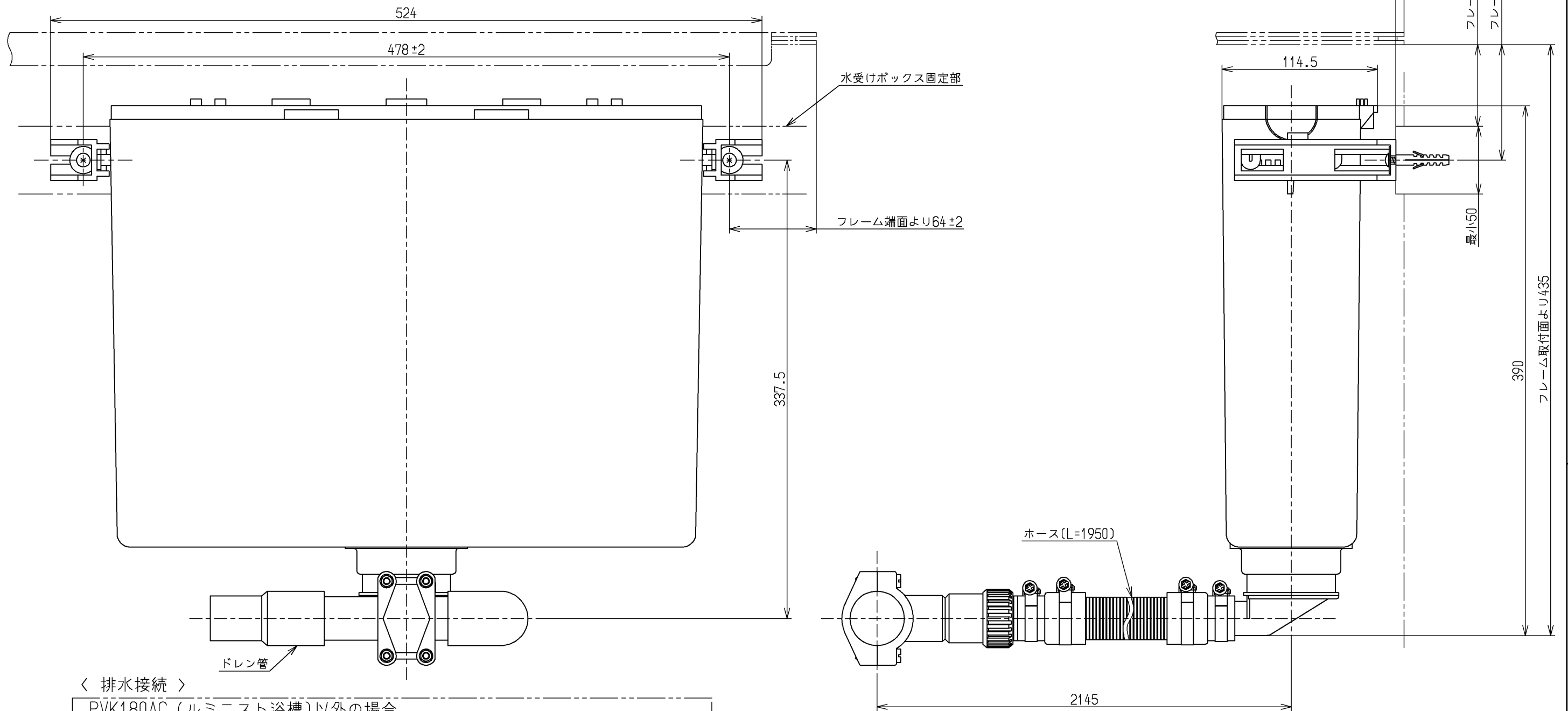


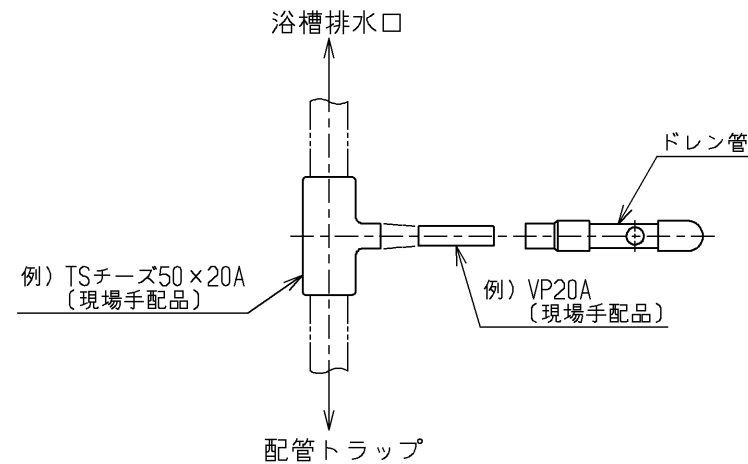
生産中止図面

2018/03



〈 排水接続 〉

PVK180AC (ルミリスト浴槽) 以外の場合



※配管トラップより上流で接続して下さい。
 ※PVK180ACとセットされる場合は、PVK180ACに付属の接続口に接続して下さい。

TOTO			単位 mm	名称 水受けボックス
製図 安永	検図 植村	日付 稲田 18.03.16	尺度 1:3	
備考				図番 TBXM1C