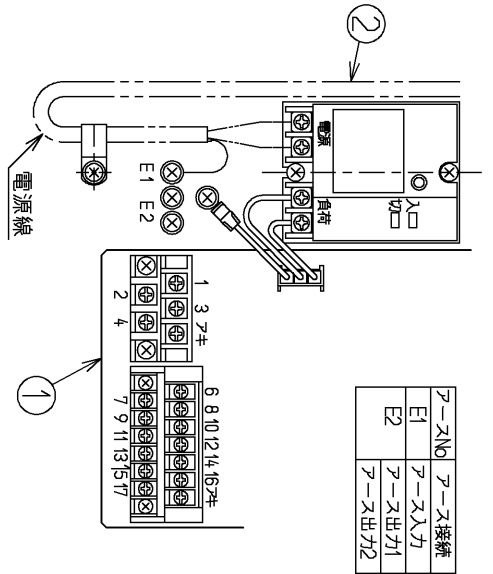


内部の接続要領詳細図(1:3)

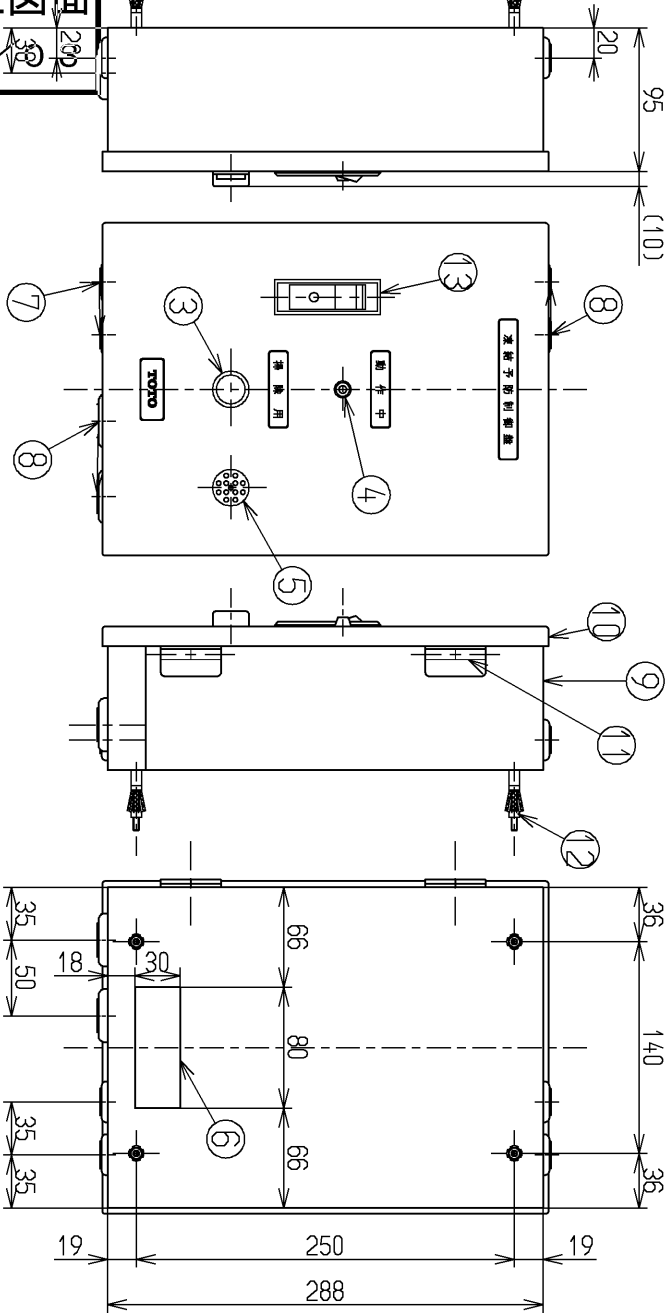


端子No	端子接続
E1	電源入力
E2	電源出力
	電源出力2

端子No	名称	端子No	名称
9	AC100V入力	9	水溫(白)
10	AC100V入力	10	水溫1(シルバー)
11	AC100V(1系統)	11	水溫2(シルバー)
12	AC100V(1系統)	12	水溫2(黒)
13	AC100V(2系統)	13	水溫2(白)
14	AC100V(2系統)	14	掃除用スイッチ
15	フキ	15	掃除用スイッチ
16	モード切替	16	気温(黒)
17	モード切替	17	気温(白)
18	水溫(黒)	18	フキ

仕様

電源電圧	AC100V
電源周波数	50Hz・60Hz
接続負荷台数	1系統 10台まで (感知ラッチシミュレーション用)
	2系統 10台まで (感知ラッチシミュレーション用は、自動水栓用)
過電流保護ヒューズ	5A
漏電遮断器	感度電流15mA 高速型
気温センサー	サーミスタ(付属)
水溫センサー	サーミスタ(外部接続・別売)
掃除用スイッチ	モータリ形(付属) 外部接続端子付
モード切替スイッチ	オルタネート形(現場手配) 外部接続端子付
使用温度範囲	-10~50°C



No.	各 部 名 称
①	コントロール基板
②	漏電遮断器
③	掃除用スイッチ
④	ラジエータ
⑤	気温センサー
⑥	埋込配線取出口
⑦	露出配線取出口(φ20 4箇所(ラッチ用))
⑧	露出配線取出口(φ6 2箇所(ラッチ用))
⑨	ボックス
⑩	扉
⑪	取外式機種番
⑫	AYホルト(4ケ)M4×40
⑬	小型平面ハンドル(鍵付)

必ず□種接地工事を行なってください

生産中止図面

2000

			単位	名称	凍結予防制御盤 TEC6
			mm		
製図	検図	日付	尺度	図番	
中尾	井上 濱中	99.02.03	1:5		
備考					