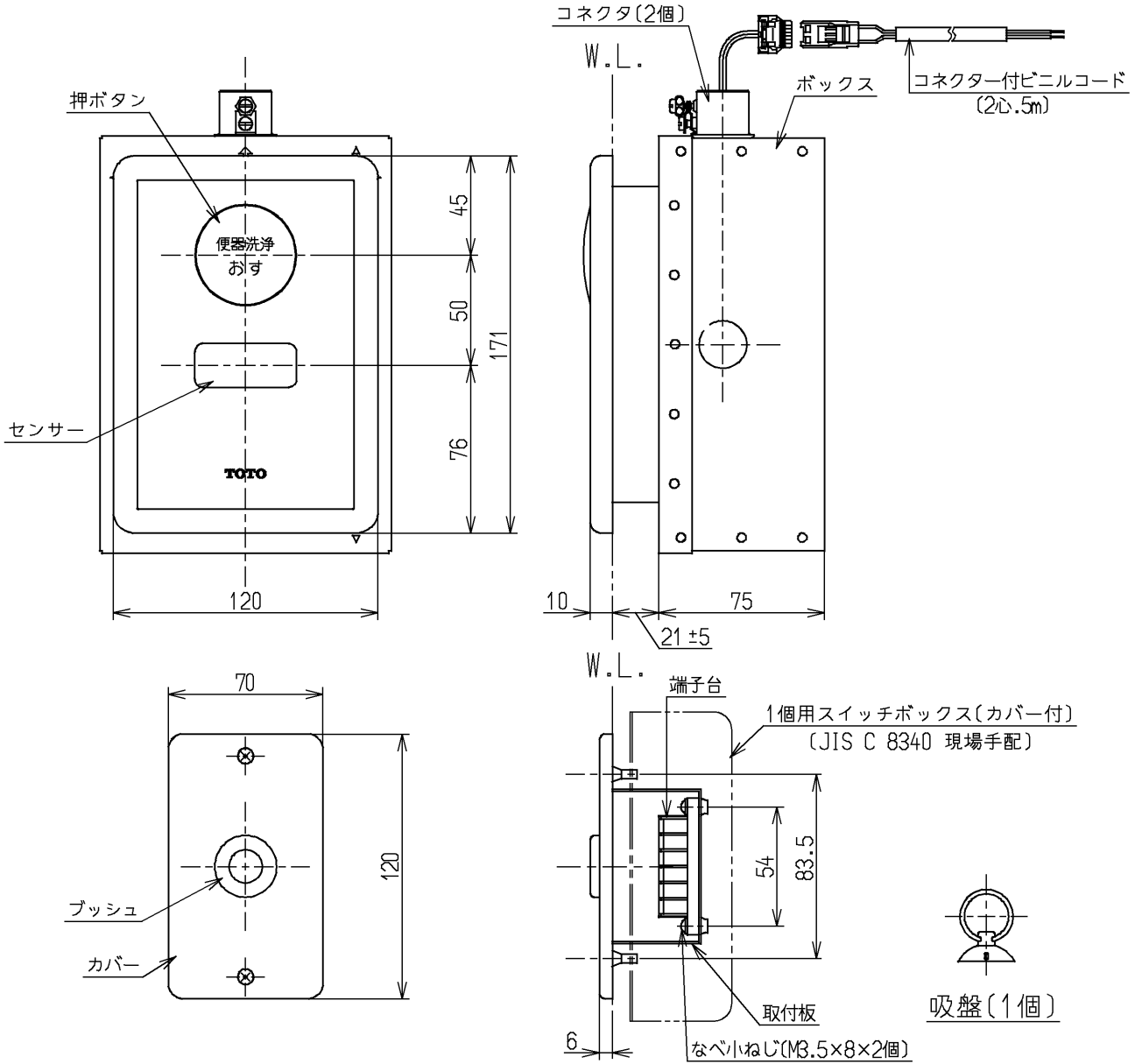


生産中止図面

2004/06

仕様

設置方式	タイル壁用	
電源	AC100V(50/60Hz共通)	
消費電力	常時	1W以下
	作動時	5W以下
感知距離	器具前面より60cm以内	
周囲温度範囲	0~40°C(水温は1~40°C)	
感知時間	6秒間以上	



インバータや赤外線を用いた他の機器により誤作動することがあります
 1個用スイッチボックス(カバー付)は 信号線の中継接続用です
 トイレ清掃時に水がかからず保守点検が行える位置(天井裏等)に設けてください

TOTO			単位 mm	名称 押ボタンスイッチ付光電センサー (埋込型)
製図 小西	検図 永延	日付 酒和 03.01.17	尺度 1:3	図番
備考				TES22BFTR