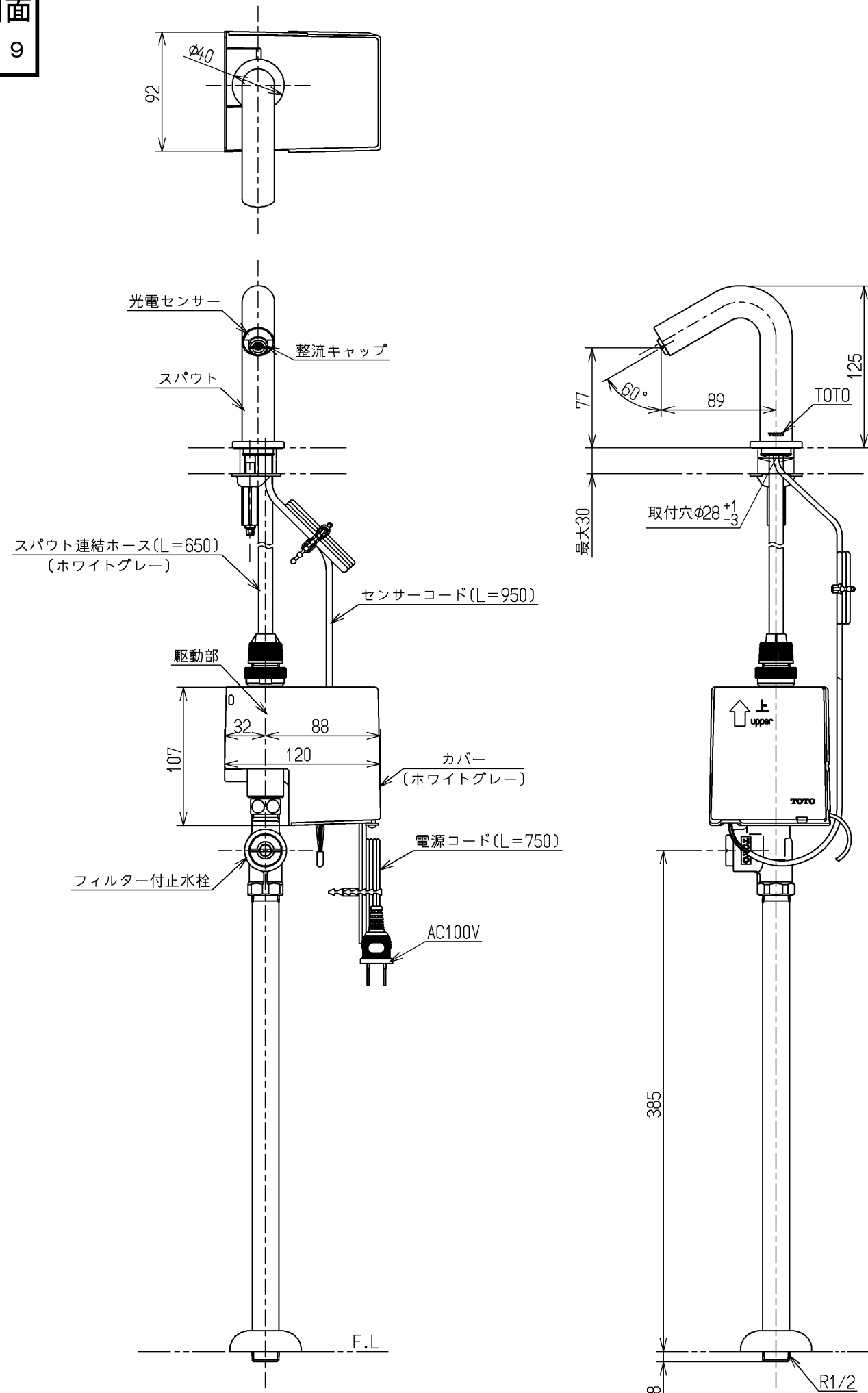


生産中止図面

2008/09



		仕様
用途		パブリック/一般住宅
タイプ		AC100Vタイプ
電源		AC100V 50/60Hz
消費電力	待機時	0.4W
	作動時	0.6W
給水圧力	最低必要水圧	0.05MPa (流動圧)
	最高水圧	0.75MPa (静水圧)
		※快適にお使いいただくためには、0.2MPa (流動圧) 程度の圧力をおすすめします。
使用可能水質		水道水または飲用可能な井戸水
使用環境温度		1~40℃ ※凍結が予想される地域ではご使用できません。
吐水流量		定流量弁 (3L/min用) により上限カット。 必要に応じて止水栓にて流量調節可能
特記事項		(1)インバータや赤外線を用いた他の機器により誤作動することがあります。 (2)給水位置より右に150mm以上の空間を確保してください。 (3)自動水栓は室内用です、屋外ではご使用できません。

国土交通省記号：13-FA

水道法適合品				単位	名称
製図 内座		検図 牛島 久我 久我		mm	自動水栓 (コンテンポラリタイプ)
				尺度	
備考		日付	08.03.18	1:4	図番
					TEN12B1X