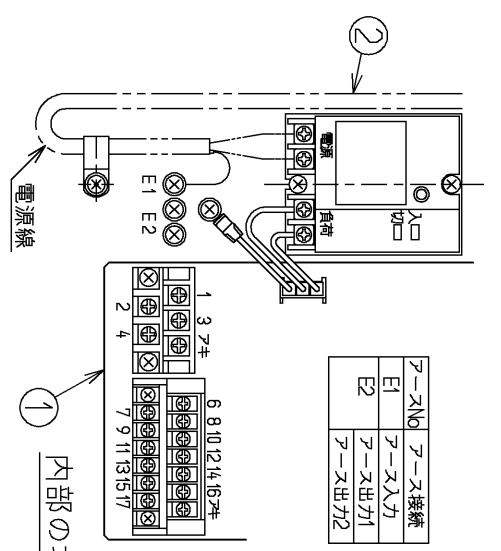


仕様

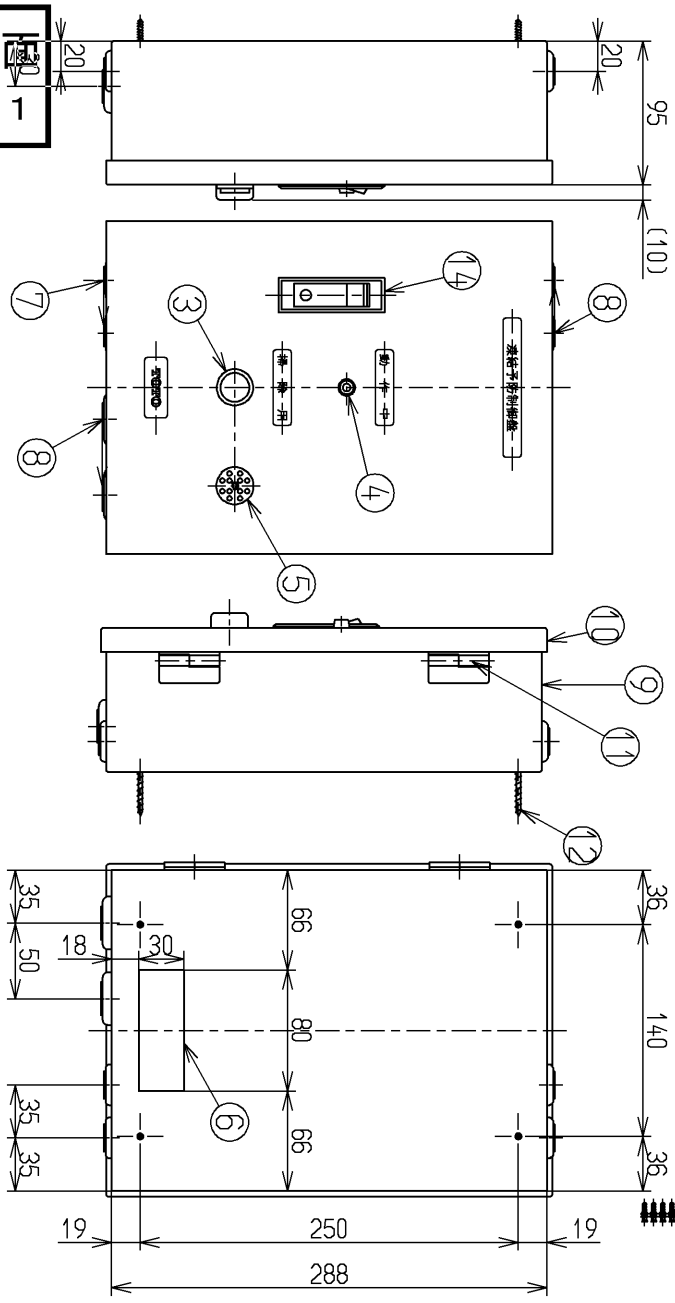
|           |  |
|-----------|--|
| 電源電圧      | AC100V   |
| 電源周波数     | 50Hz・60Hz  |
| 接続負荷台数    | 1系統 10台まで<br>(感知ラックシユバル用)<br>2系統 10台まで<br>(感知ラックシユバル用) |
| 過電流保護ヒューズ | 10A  |
| 漏電遮断器     | 感度電流15mA 高速型   |
| 気温センサー    | サーミスタ(付属)  |
| 水溫センサー    | サーミスタ(外部接続・別売)   |
| 掃除用スイッチ   | モーメンタリ形(付属)<br>外部接続端子付                                 |
| モード切替スイッチ | オルタネート形(現場手配)<br>外部接続端子付                               |
| 使用温度範囲    | -10~50℃  |



| ターミナル | ターミナル接続 |
|-------|---------|
| E1    | 電源入力    |
| E2    | 電源出力    |
|       | 電源出力2   |

| 端子No | 名称        | 端子No | 名称        |
|------|-----------|------|-----------|
| 9    | 水溫1(白)    | 9    | 水溫1(白)    |
| 10   | 水溫1(シールド) | 10   | 水溫1(シールド) |
| 11   | 水溫2(シールド) | 11   | 水溫2(シールド) |
| 12   | 水溫2(黒)    | 12   | 水溫2(黒)    |
| 13   | 掃除用スイッチ   | 13   | 掃除用スイッチ   |
| 14   | 掃除用スイッチ   | 14   | 掃除用スイッチ   |
| 15   | 気温(黒)     | 15   | 気温(黒)     |
| 16   | 気温(白)     | 16   | 気温(白)     |
| 17   | 気温(白)     | 17   | 気温(白)     |
| 18   | 水溫1(黒)    | 18   | 水溫1(黒)    |

内部の接続要領詳細図(1:3)



| No. | 各 部 名 称              |
|-----|----------------------|
| ①   | コントロール基板             |
| ②   | 漏電遮断器                |
| ③   | 掃除用スイッチ              |
| ④   | ラック                  |
| ⑤   | 気温センサー               |
| ⑥   | 埋込配線取出口              |
| ⑦   | 露出配線取出口(φ20 4箇所ツツシュ) |
| ⑧   | 露出配線取出口(φ26 2箇所ツツシュ) |
| ⑨   | ボックス                 |
| ⑩   | 扉                    |
| ⑪   | 取外式機器                |
| ⑫   | タッピンねじ(4ヶ)φ4×30      |
| ⑬   | 固定用ブラケット(4ヶ)         |
| ⑭   | 小型平面ハンドル(鍵付)         |

生産中止図面  
2017/01

インバータや赤外線を用いた他の機器により誤作動することがあります  
必ず〇種接地工事を行なってください

|      |    |          |     |         |
|------|----|----------|-----|---------|
|      |    |          | 名称  | 凍結予防制御盤 |
|      |    |          | 単位  | mm      |
| 製図   | 検図 | 日付       | 尺度  | 図番      |
| 和(照) | 稲田 | 17.01.31 | 1:5 | TEC6N   |
| 備考   |    | 高槽       |     |         |