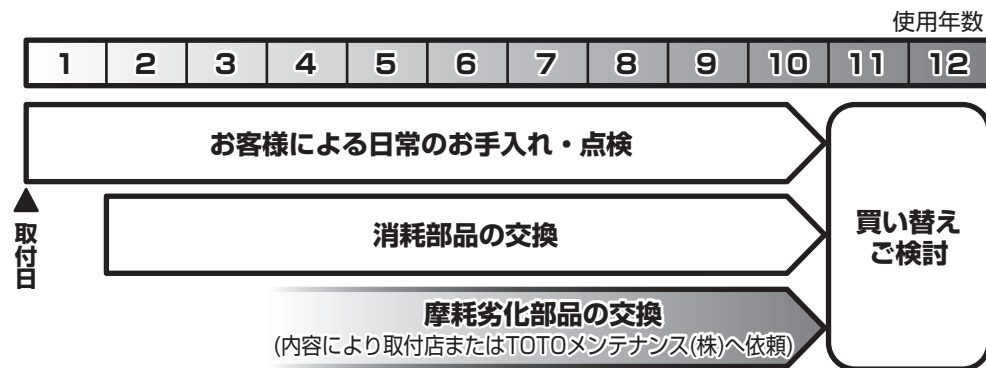


# アフターサービス



【修理を依頼する前に「故障かな?と思ったら」(P.33)をご確認ください!】

## 保証書 (この説明書のP.42が保証書になっています)

- この商品は保証書の内容に従って保証されています。取付日、取付店（または販売店）名、扱者印が記入してあることを確認してください。また、保証書の内容をよくお読みのうえ、大切に保管してください。
- 保証期間は保証書をご確認ください。

## 保証について

- 保証期間中は  
保証書の規定に従って、修理をさせていただきます。保証期間内でも有料になることがありますので保証書の内容をよくご確認ください。例えば、「取扱説明書、施工説明書、貼付ラベルなどの注意書きに従っていない場合の不具合など」は有料になります。
- 保証期間を過ぎているときは  
修理すれば使用できる商品については、ご希望により有料で修理させていただきます。  
→「修理を依頼されるときは」「修理料金について」(P.39)をご確認ください。



## 部品の交換について

無料修理により取り外された部品・商品はTOTO株式会社の所有となります。

## 補修用性能部品の供給期間

この商品の補修用性能部品（機能維持に不可欠な部品で、使用期間中に買い替える必要が発生する可能性の大きいもの）の供給期間は製造中止後10年です。

## 交換部品のお求めは

部 品 名	お客様がご自分で交換できる部品		
	吐水ヘッド	Oリング(吐水ヘッド取付部)	Uパッキン(スパウト取付部)
形 状			
品 番	TH5C0624	TH93016ER	TH93460HP
参照 ページ	P.40	P.40	P.41

- 交換部品をご購入するときは、「TOTOメンテナンス(株)TOTOパーツセンター」にお問い合わせください。

希望小売価格などの詳細は、TOTO Webショップをご確認ください。  
<https://www.toto.jp/ec/html/index.htm>



## ●TOTOメンテナンス(株) TOTOパーツセンターでご購入する場合●

### ■お届けについて

ご注文から2週間以内に宅配便でお届けします。  
 ※ご注文が集中し、商品の品切れによりお届け日が遅れる場合があります。あらかじめご了承ください。またお届けが大幅に遅れる場合は、お届け予定日をご連絡いたします。

### ■お支払いについて

お届けした宅配業者に、商品代、送料、消費税相当額をお支払いください。  
 送料につきましては、別途TOTOパーツセンターへお問い合わせください。

### ■返品・交換について

交換部品の不良などによる返品、交換については、商品到着後8日以内にTOTOパーツセンターまでご返送ください。  
 送料はTOTOパーツセンターが負担し商品を送付させていただきます。  
 お客様のご都合による返品、交換については、商品到着後8日以内にTOTOパーツセンターまでご返送ください。なお送料はお客様負担となりますのでご了承ください。お客様の元で、汚れたり破損した商品や、一度ご使用になられた商品の返品、交換はいたしかねますので、あらかじめご了承ください。

## 注 意

- ねじの締め忘れによる水漏れやガタツキなど、正しいお取り替えをされなかったことによる不具合は保証いたしかねますので、あらかじめご了承ください。
- この説明書の中にあります、品番は予告なく変更する場合がございますので、あらかじめご了承ください。

## 摩耗・劣化する部品の交換

●バルブやパッキンが摩耗・劣化すると水漏れの原因となります。  
この場合、該当部品の交換が必要です。

●摩耗・劣化部品の交換は、お求めの取付店・販売店、またはTOTOメンテナンス(株)へ依頼してください。(裏表紙)

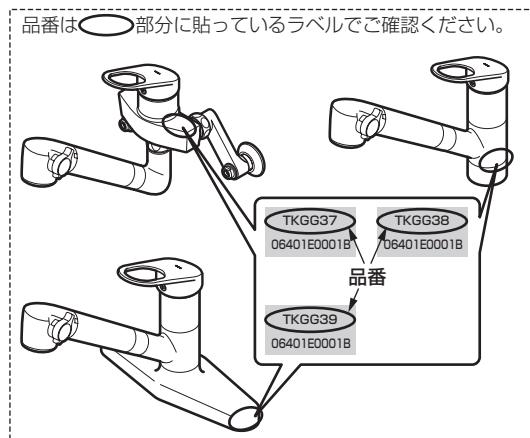
## 修理を依頼されるときは

### 【修理依頼先】

お求めの取付店・販売店または  
TOTOメンテナンス(株)(裏表紙)

### 【ご連絡いただきたい内容】

- ①住所、氏名、電話番号
- ②商品名 ③品番 ④取付日
- ⑤故障内容、異常の状況  
(どこから水漏れしているかなど)
- ⑥訪問希望日



### 【ご不明な点や修理に関するお問い合わせ先】

「TOTOお客様相談室」または「TOTOメンテナンス(株)」(裏表紙)

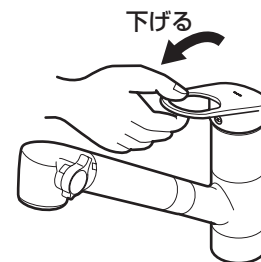
## 修理料金について<TOTOメンテナンス(株)にご依頼の場合>

修理により商品の機能が維持できる場合には、ご要望により有料にて修理をさせていただきます。

標準修理料金は **技術料** + **部品代** + **訪問料** で構成されています。

ただし、補修用性能部品の保有期間が経過している商品は、修理できない場合がございます。

## 吐水ヘッドまたは吐水ヘッドのOリングの交換方法



1. レバーハンドルを下げ、水が出ていないことを確認する。

2. ハンドシャワーの吐水ヘッドを回して取り外す。

浄水カートリッジが完全に外に出るまで真っすぐに引き出してください。

3. 浄水カートリッジを外す。

4. (Oリング交換の場合) Oリングを交換する。

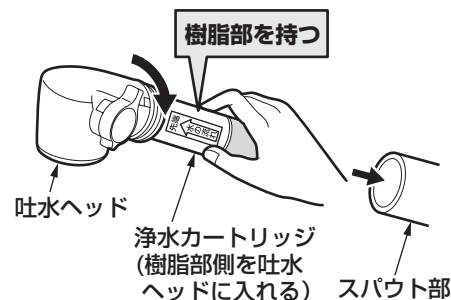
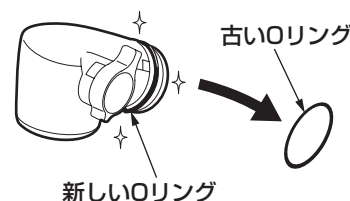
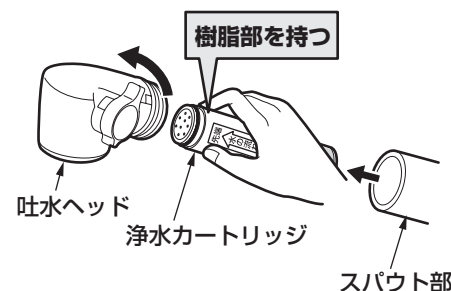
Oリングに傷を付けないように注意してください。

5. 浄水カートリッジの向きに注意して吐水ヘッドに入れ、スパウト部に取り付ける。

### 注意

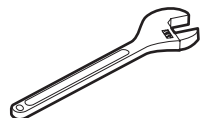
- ・清潔な手で取り替えてください。
- ・浄水カートリッジは、必ず樹脂部側を吐水ヘッドに入れてください。浄水カートリッジが破損するおそれがあります。
- ・吐水ヘッドを無理に回しすぎないようにしてください。

水を出し、水漏れのないことを確認してください。

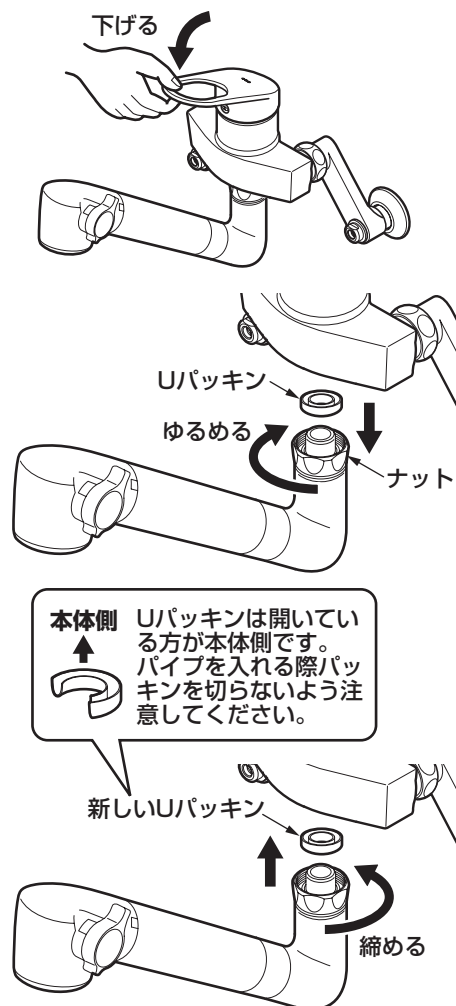


## Uパッキン(スパウト取付部)の交換方法 (壁付きタイプのみ)

### 使用工具



モンキーレンチ



1. レバーハンドルを下げて、水が出ていないことを確認する。

2. スパウト取付部の袋ナットをモンキーレンチでゆるめ、スパウトを下に引き抜く。

Uパッキンが本体側に残っている場合は、指で取り出してください。

3. 新しいUパッキンを水にぬらし、本体側に差し込む。

U字の方向を間違えず、めくれないように注意してください。

4. スパウトを本体に差し込み、袋ナットをモンキーレンチで締め付ける。

水を出し、水漏れのないことを確認してください。

# TOTO

## ●●●●●●●● 水栓金具保証書 ●●●●●●●●

本書は、本書記載内容で無料修理を行うことをお約束するものです。取付日から下記期間中、故障が発生した場合は本書をご提示のうえ、取付店（または販売店）、またはTOTOメンテナンス(株) 〒105-8306 東京都港区海岸1-2-20汐留ビルディング (TEL ☎0120-1010-05 FAX ☎0120-1010-02) に修理をご依頼ください。

お客様	おなまえ	様
	おところ 〒	
取付店/販売店	〒	☎
	電話	—
取付日/ご購入日	年	月 日
商品名	浄水器兼用シングル混合水栓	
品番	TKGG37E型・TKGG38E型 TKGG39E型	
保証期間	取付日/ご購入日から2カ年 (浄水カートリッジは対象外)	
用途	一般住宅台所用	

### ★お客様へ

- ・この保証書をお受け取りになるときに、取付日、取付店（または販売店）名、扱者印が記入してあることを確認してください。保証書は再発行いたしませんので紛失されないよう大切に保管してください。なお、本書は日本国内においてのみ有効です。
- ・保証期間中でも、次の場合は有料修理になります。
  - (1) 上記用途以外で使用情况の不具合。
  - (2) 適切な使用、維持管理を行わなかったことに起因する不具合。
  - (3) 弊社が定める施工説明書などに基づかない施工、専門業者以外による分解などに起因する不具合。
  - (4) 建築躯体の変形などに起因する商品の不具合。
  - (5) 塗装の色あせなどの経年変化または使用に伴う摩耗などにより生じる外観上の不具合。
  - (6) 金属の腐食しやすい環境（海岸付近、温泉地など）に起因する不具合。
  - (7) ねずみなどの動物や昆虫が噛んだり、動物や昆虫の死骸が本商品内に残留することなどに起因する不具合。
  - (8) 火災、落雷、地震、噴火、洪水、津波など天変地異または破壊行為による不具合。
  - (9) 電気製品における異常電圧、指定外の使用電源（電圧・周波数）および送電線・周辺器具など外部から発生する電磁波に起因する不具合。
  - (10) 部品（乾電池など）の消耗による不具合。
  - (11) 日常のお手入れ箇所（フィルターなど）や水抜栓などのOリングやパッキンの摩耗・劣化による不具合。
  - (12) 砂やごみなどの配管内流入、および水あか固着に起因する不具合。
  - (13) 水道に関する国の基準（水道法）に定められた飲料水の水質基準に適合しない水を給水したことに起因する不具合。
  - (14) 凍結に起因する不具合。
  - (15) 本書の提示がない場合。
  - (16) 本書にお客様名、取付日、取付店（または販売店）名、扱者印の記入のない場合。

- ・部品の交換について  
無料修理により取り外された部品・商品は、TOTO株式会社の所有となります。
- ※この保証書は、本書に明示した期間、条件のもとにおいて無料修理をお約束するものです。したがって、この保証書によってお客様の法律上の権利を制限するものではありません。保証期間経過後の修理などについてご不明の場合は、「取扱説明書」に記載のお客様相談室またはTOTOメンテナンス(株)にお問い合わせください。
- ・修理完了後にお渡しする修理伝票には修理内容を記載していますので、修理伝票は保管しておいてください。

## TOTO株式会社

〒802-8601 福岡県北九州市小倉北区中島2-1-1  
お客様相談室 TEL ☎0120-03-1010 FAX ☎0120-09-1010