

# 還元水素水生成器を使う

## 1 準備する

### ① 水質を選ぶ

- 前に使った水質を記憶しています。
- 水質を変更する場合は、(下記)

### ⚠ 注意



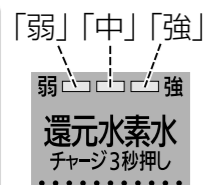
禁止

#### ■ 次のような水は飲まない

(体調を損なうおそれあり)

- 弱酸性水
- 水信号ランプ点滅中に吐水口から出る水
- 排水口から出る水

還元水素水



を押して好みの水質を選ぶ

- 還元水素水 を押すごとにブザーが「ピッ」と鳴り、pHが「弱」→「中」→「強」の順に変わります。
- pHは、「弱」「中」「強」の順にpH0.5程度高くなります。それぞれの用途については、(右記)
- 水質表示ランプが緑色に点灯します。

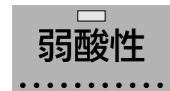
浄水



を押す  
(「ピッ」とブザーが鳴る)

- 水質表示ランプが緑色に点灯します。

弱酸性水



を押す  
(「ピッ」とブザーが鳴る)

- 水質表示ランプが赤色に点灯します。

## 2 水を出す

### ① 止水/通水 を押す

### ② 水信号ランプを確認して使う

- 水信号ランプが青色に点滅したのち、点灯しブザーが「ピッ・ピッ・ピッ」と3回鳴ってから使用してください。
- 水が飛び散るときは止水栓を絞ってください。(水圧が高いため) (15ページ)
- 流量が約1.0 L/分未満の場合は水信号ランプが点滅します。さらに、流量が約0.8 L/分未満の状態が約1分続くと水が止まります。(水圧が低いため) (15ページ)
  - ・安定した動作のためには約1.2 L/分以上の流量が必要です。

### 水信号ランプ

青

準備中：点滅(約15秒間)  
飲用可：点灯

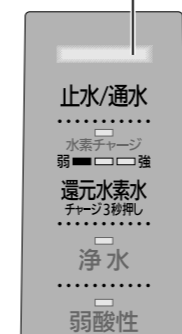
- 水信号ランプ点滅中に吐水口から出る水は飲まないでください。(飲用に適しません。)

赤

準備中：点滅(約15秒間)  
使用可：点灯

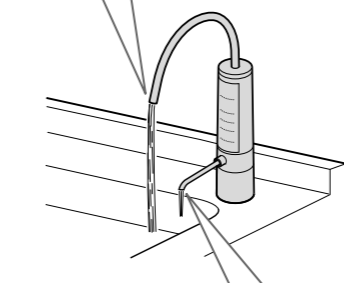
- ブザーが鳴り続けます。(まちがって飲用しないようにするため)

水信号ランプ  
(青色・赤色)



吐水口

還元水素水、浄水、弱酸性水が出ます。



排水口

排水が出ます。  
(飲まないでください。)

### 便利な使いかた

中

炊飯に

強

お茶・煮物・鍋物・汁物などに

赤ちゃんのミルクや薬の飲用に

肌に近い弱酸性の水で洗顔に

- 吐水中のブザー音を鳴らないように設定できます。
  - ・水を止めてから行ってください。
  - ・弱酸性 をブザーが「ピー」と鳴るまで押ししてください。(約3秒間)
  - ・もう一度弱酸性 を「ピッ・ピッ・ピッ・ピッ」と鳴るまで押す(約3秒間)と再びブザーが鳴るようになります。

## 3 水を止める

### ① もう一度 止水/通水 を押すと止まります。

- 通水してすぐ(約1秒間)は、水を止めることができません。(配管に急激な圧力がかかるのを防ぐため)
- 「弱酸性」のときは、吐水口と排水口から、生成器本体内の弱酸性水を約5秒間排水したあと水が止まります。(自動洗浄が始まります (16ページ))
  - ・水を止めると「浄水」に戻ります。(「還元水素水優先モード」(下記)に設定すると、「弱酸性」を使用する前に選択していた「還元水素水 弱～強」に戻ります。)

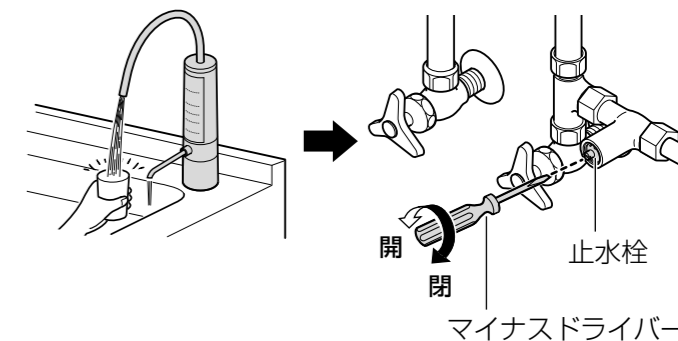
### 還元水素水優先モードについて

「浄水」「弱酸性水」を使ってから水を止めたときに、自動的に水質が前回選択した還元水素水に戻るようになります。(水を止めてから行ってください。)

- ➔ 浄水 を押す(約3秒間)と、「還元水素水優先モード」になります。(もう一度約3秒間押すと元に戻ります。)

### 水圧の調整について

- 水圧が高いとき(止水栓を絞ってください。)  
適正な性能を得るため、コップ1杯(約200 mL)の水をつぐのに、約3～6秒かかる程度に調整してください。(ろ過流量、約2.2 L/分～約4 L/分)



### ● 水圧が低いとき

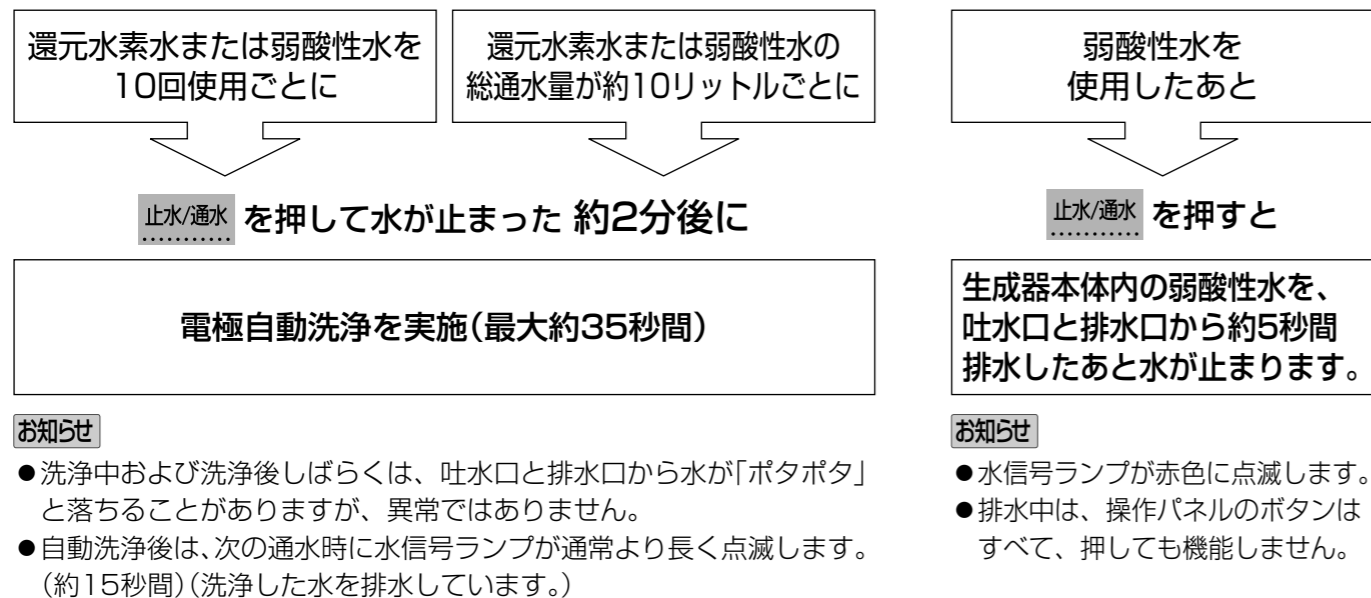
- カートリッジがまだ新しい状態で、止水栓を全開にして使用しても、コップ1杯の水をつぐのに6秒以上かかる場合は、水圧が低い(100 kPa未満)ため、カートリッジ交換ランプ(緑色)が点滅することがあります。
- 止水栓を絞らずにすぎると、水信号ランプ(青色)が点滅のまま点灯しないことがあります。そのままお使いになると、カートリッジ交換ランプ(緑色)が点滅したり、吐水口から出ている水が止まることがあります。
  - ➔ 止水栓を開いて水圧を上げてください。

還元水素水生成器を使う

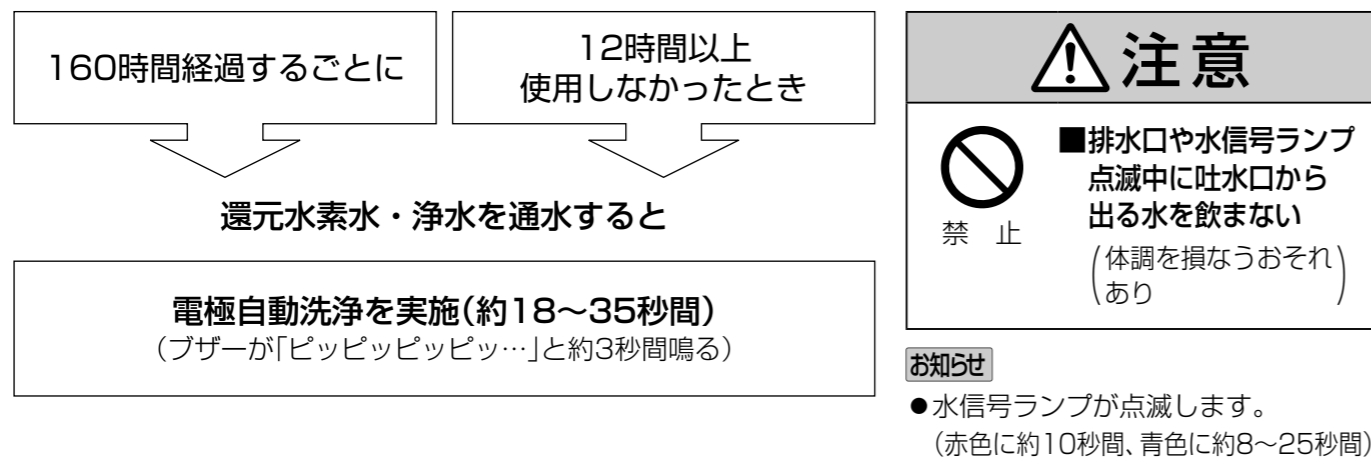
# 自動洗浄について

本器は、次のような場合に生成器本体内部を自動洗浄します。

## 使用ごとに自動洗浄する



## 時間経過で自動洗浄する



# 停電・断水したときには

## ■ 停電時

- 使用中に停電したときは、水は止まります。(通水できません。)
- 通電後は、通常通りに使用しても問題ありません。(通電後は「浄水」に自動的に戻ります。)

## ■ 断水時

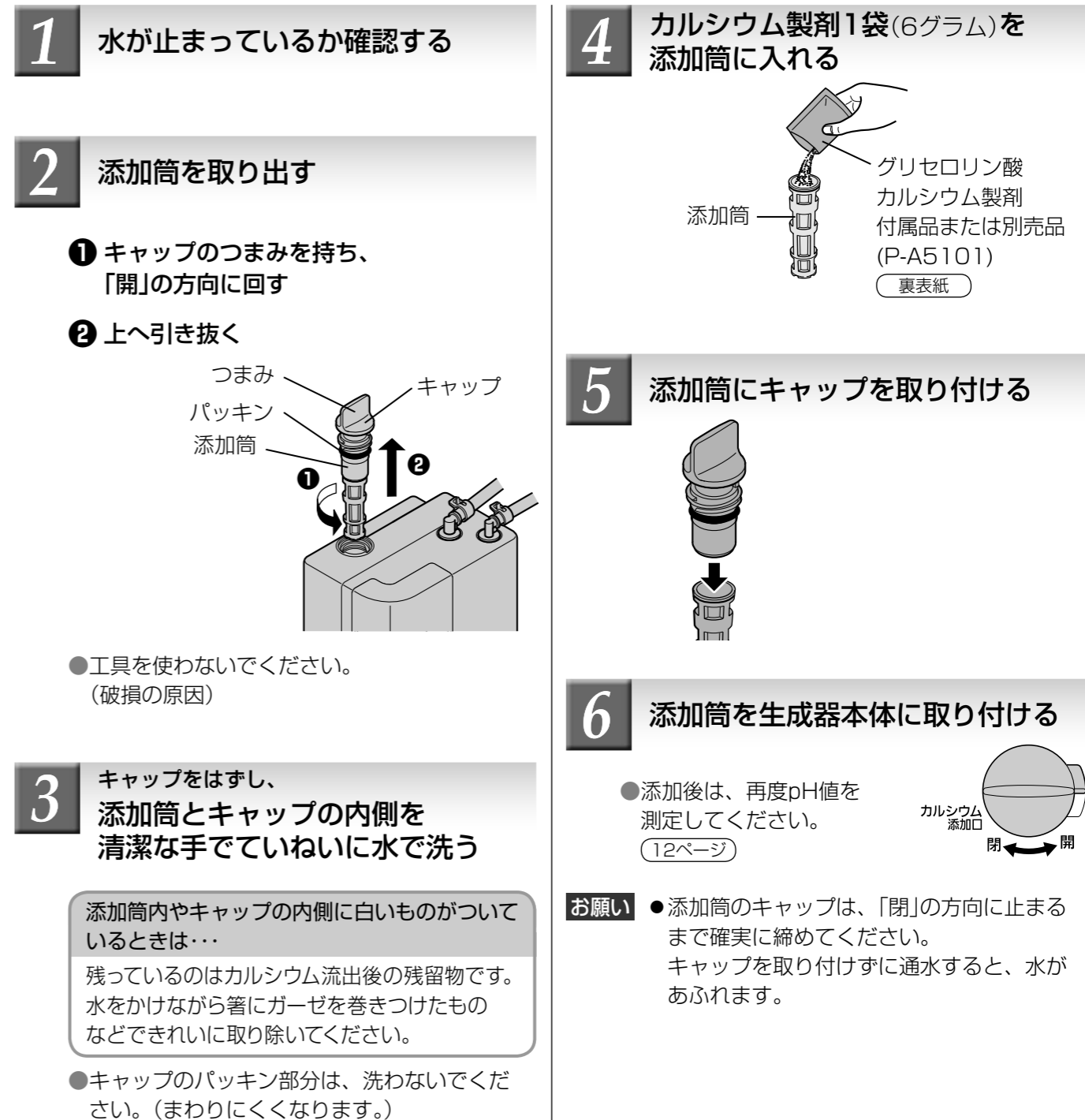
- 使用できません。
- 使用中に断水または断水により流量が減少したときは、約1分後に電磁弁(生成器本体に内蔵)が自動的に閉まります。
- 断水が解除されたときは、生成器用水栓以外の水栓から水道水(原水)を流し、配管内の空気や濁りを流し出してください。その後は通常通りに使用しても問題ありません。(空気や濁りを本器に通すと、カートリッジの使用期間が大幅に短くなる原因になります。)

# グリセロリン酸カルシウム製剤を添加する

標準設定に対してpHが0.1~0.3上がります。(原水や使用条件により異なります。)

- グリセロリン酸カルシウム製剤の添加は、電気分解をより活性化させるためであり、摂取を目的としたものではありません。
- 添加後、目安として約7日間(1日30リットル使用した場合)効果が持続します。
- pH測定値がpHの目安の範囲内に入っているときは、グリセロリン酸カルシウム製剤を添加する必要はありません。

**お願い** ● 添加筒は、清潔な手で扱ってください。不衛生なぬれた手で扱った場合、生成器本体内部にカビが発生するおそれがあります。



**お願い** ● 添加筒のキャップがまわりにくくなったときは、別売品の「グリス」(TK7400W8907N) 裏表紙 をパッキンに塗ってください。

自動洗浄について/停電・断水したときには/グリセロリン酸カルシウム製剤を添加する

# カートリッジを交換する

交換時期がきて浄水能力が低下したカートリッジは、新しいカートリッジと交換してください。



交換用カートリッジ  
品番：TK-HB41C1  
裏表紙

## カートリッジ交換の目安

<b>総通水量</b> 12 000リットル*	<b>使用期間約1年</b>	<b>浄水・還元水素水の 流量が極端に少ない (目詰まり)</b>	<b>においや いやな味がする</b>
----------------------------	----------------	---	-------------------------

※JIS S 3201の試験による除去率80%の値、ろ過流量の50%の値。  
浄水器協会(JWPA)基準(JWPAS B基準)の試験による除去率80%の値。  
なお、鉄(微粒子状)とアルミニウム(中性)は浄水能力を規定しているではありません。  
●除去できる物質については (19ページ)

**お知らせ** ●使用期間の目安について  
1日30リットル使用したとき：約1年  
●一般の水道水では原水の水質(濁り、鉄サビなど)・水圧により、目詰まりの時期に大幅な差が出る場合があります。(下記)

## ■カートリッジの交換時期をランプで確認する

- カートリッジ交換ランプで確認できます。
- 通水量と通電時間の積算と、流量の検知でお知らせします。

### カートリッジ交換ランプ(緑色が点灯)

通水量6 000リットル以上、11 850リットル未満 または  
通電時間6か月以上、1年未満 をお知らせ

カートリッジ交換  
リセット  
3秒押し  
.....

### カートリッジ交換ランプ(赤色)

- カートリッジの目詰まりなどで流量が低下したとき
- 通水量が11 850リットル以上、12 000リットル未満のとき
- 通電時間が1年以上になったとき

#### 点滅

交換時期が近づいています。  
新しいカートリッジを準備してください。

#### 点灯

交換してください。(19ページ)  
点灯中は還元水素水、弱酸性水は  
つくれません。

## 下記の場合もカートリッジを交換してください。

カートリッジが目詰まりしたときは、カートリッジ交換ランプが緑色に点滅します。その状態が続くと、赤色の点灯に変わります。

## カートリッジの交換時期

■カートリッジ交換ランプ(赤色)が点灯したら交換してください。

点灯(赤色)  
カートリッジ交換

カートリッジ交換  
リセット  
3秒押し  
.....

■カートリッジ交換ランプが点灯しなくても、約1年経ったときや、においやいやな味がするときはカートリッジを交換してください。(カートリッジの除去能力の低下)

## 除去できる物質について

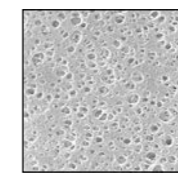
(JIS規格指定13物質)

- |   |  |   |
|---|--|---|
| <ul style="list-style-type: none"> <li>遊離残留塩素</li> <li>総トリハロメタン</li> <li>ジブロモクロロメタン</li> <li>トリクロロエチレン</li> <li>2-MIB(カビ臭)</li> </ul> | <ul style="list-style-type: none"> <li>濁り</li> <li>クロロホルム</li> <li>ブromoホルム</li> <li>1,1,1-トリクロロエタン</li> <li>溶解性鉛</li> </ul> | <ul style="list-style-type: none"> <li>ブromoジクロロメタン</li> <li>テトラクロロエチレン</li> <li>CAT(農薬)</li> </ul> |
|---|--|---|

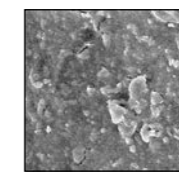
(浄水器協会自主基準4物質)

- |   |  |   |
|---|--|---|
| <ul style="list-style-type: none"> <li>鉄(微粒子状)</li> <li>フェノール類</li> </ul> | <ul style="list-style-type: none"> <li>アルミニウム(中性)</li> </ul> | <ul style="list-style-type: none"> <li>ジェオスミン(カビ臭)</li> </ul> |
|---|--|---|

●原水の水質による使用期間の違い  
カートリッジには、細かな汚れを除去するために、中空糸膜フィルターが内蔵されていますので、目詰まり物質が多い原水では使用期間が短くなります。



中空糸膜表面  
(新品時)



目詰まりした  
中空糸膜表面

