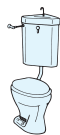


# 選べる“おすすめ快適トイレ”のご提案。

右図のようなトイレからでも  
お取り替えができます。

タンク隅付形便器



タンク密結形便器



条件を確認しましょう!

## Step 1

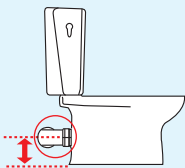
床から排水管までの高さは?

155mm\*

120mm

100mm

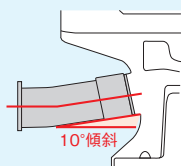
排水心  
高さ



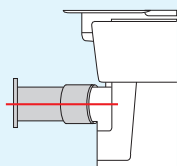
排水管形状の種類は?

10°傾斜

ストレート



〈洗い落とし系便器〉



〈サイホン系便器〉

便器は、排水心高さの違いにより155mm・120mm・100mmの3種類あります。  
また、排水管形状には「10°傾斜(\*)」と「ストレート」の2種類があります。

\*10°傾斜品は排水管抜き方向で排水心高さが148mmと155mmになりますが、便宜上155mmで表示しております。

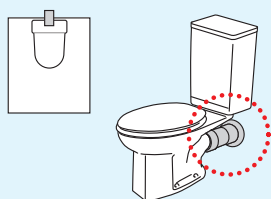
■ 便器の種類と排水心高さ

排水心 高さ	排水管 形状	排水管抜き方向		既設便器の 代表品番(TOTO)
		後ろ抜き	左右抜き	
155mm*	10°傾斜	148	155	C14PR, C417R C730P、 C770P
	ストレート	155	155	C721P
120mm	ストレート	120	120	CS950BP
100mm	ストレート	100	100	C720PR

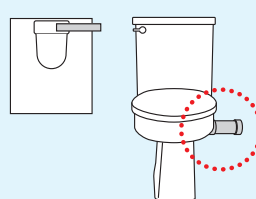
## Step 2

排水管はどの方向に  
抜けていますか?

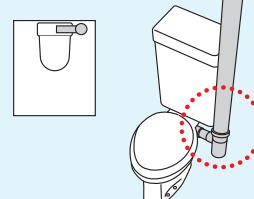
後ろ抜き



左右抜き



室内排水立管

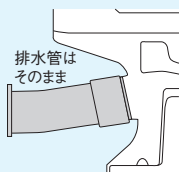


## Step 3

既設排水管の対応により、便器取り替えには2つの方法があります。

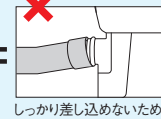
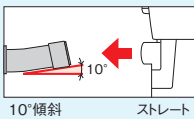
流用する

既設排水管をそのまま流用する。



⚠ 注意

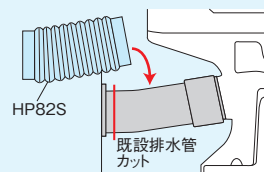
排水管接続部形状が異なるタイプの便器同士では、排水管流用での取り替えはできません(排水管加工が必要)



しっかりと差し込めないため水漏れのおそれあり

カットする

既設排水管(塩ビ管)をカットし接続ジョイント®を利用する。



※鋼管・鋳鉄管の場合は対応できません。