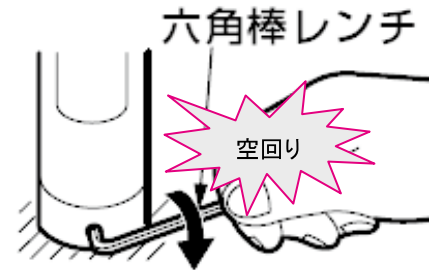


台付シングルレバー混合栓 本体固定ビス締め付け時の注意点

不具合事例

固定ビスが空回りして締め付けができない
不具合が発生します。

対象:シングルレバー混合栓(上面施工アダプター仕様)



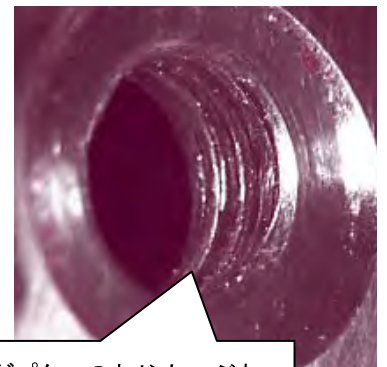
なぜ?

原因

水栓本体を設置した場合、水栓本体と壁との隙間が狭く、六角棒レンチでの締め付けがしにくいいため、仮締め用の仮止め工具を商品に同梱しています。今回の不具合は、仮締め時に仮止め工具を使用しなかったため、固定ビスが斜めに組まれ、そのままの状態でも締めされたことにより、ねじ山がつぶれたものです。



仮止め工具



上面施工アダプターのねじ山つぶれ

これで解決

必ず実施

<重要>

必ず仮止め工具を使用して仮締めを行うよう
お願いします。

※六角棒レンチは商品同梱のものを使用してください。

長い六角棒レンチを使用し締め過ぎると

ねじ山がつぶれてしまいます。

注意

80mm以上のレンチを使用しないでください。
(ねじ部が破損するおそれがあります)

①仮止め工具



②同梱の六角棒レンチ

