

ザ・クラッツ コンフォートユニット組立設置動画・他

組立・設置の際は、必ず『組立・設置説明書』をご確認ください。

①コンフォートユニット (ザ・クラッツ)

収納だけでなく作業もできる新しいコンフォートユニット。

コンフォートユニットの組立・設置方法は動画をご確認ください (8分)

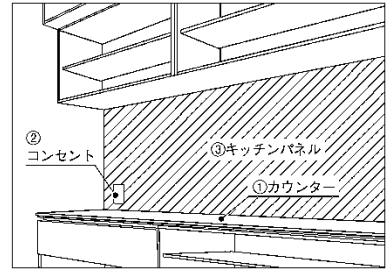


動画を見る 組立・設置手順

https://search.toto.jp/contents/navi/construction/wl/move/crasso_1.htm

※通信料がかかります。

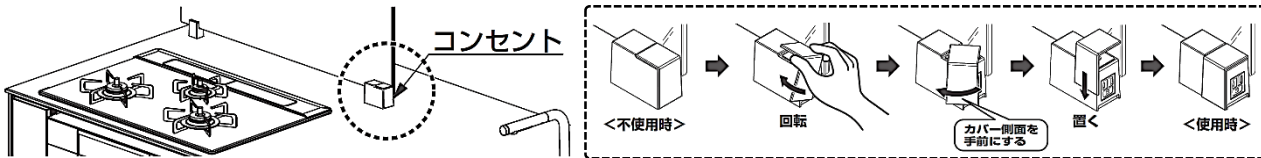
※ご利用環境によって閲覧できない場合があります。



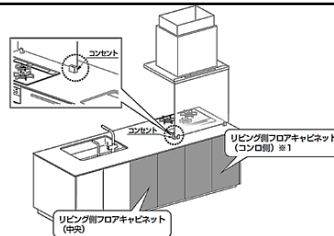
カウンタープラン/食器棚・カウンタープランで、キッチンパネルがある場合は、必ず先貼りしてください。
※コンセント付きのプランもあります。

②クリアパーティション用コンセント (ザ・クラッツ)

調理家電がサッと使えて調理しやすく、リビング側から見たときも美しいデザインのコンセント。



リビング側フロアキャビネットは
取り付け前に加工してください。
電源ケーブルを引き込めなくなります。



■ は加工対象
キャビネットです
※間口によってはコンロ側のみ

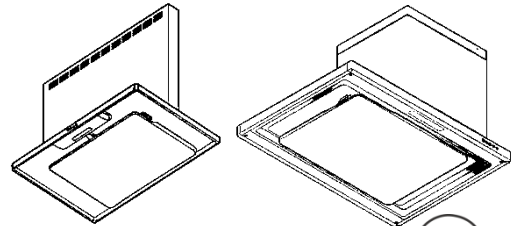
③フラットシロッコファンフード

フラットサイドフード (ザ・クラッツ/ミッテ)

LED照明付のスッキリとしたデザインのフード。

フラットシロッコファンフード

フラットサイドフード



発行：TOTO (株) TEN事務局

