

フレックスシンク用水栓について

フレックスシンク用水栓(以下、フレックス水栓)は、TOTOシステムキッチンオリジナルの専用水栓です。アフターサービスについては**補修用性能部品でのメンテナンス対応**または**仕様変更のみ**となります。補修用性能部品の選定には、水栓品番から分解図を確認する必要があります。仕様変更については、[Q&A25-2033](#)もしくは[COM-ET>修理施工ナビ>キッチン](#)をご確認ください。水栓品番の把握ができていない場合は、下記の資料を参考のうえ、水栓金具の品番を特定ください。



水栓金具の品番の特定方法

特定方法は、2つの方法となります。

- ①品番ラベルを確認する。
- ②画像から特定する。

特定方法①：品番ラベルを確認する



水栓の操作部の根本(画像赤丸部)に品番ラベルが貼られています。TKから始まる品番をご確認ください。

TK品番で検索し、分解図で補修用性能部品を選定ください。

ラベルが無い場合は、特定方法②をご確認ください。

特定方法②：画像から特定する

画像を確認する前に

■フレックス水栓について

フレックス水栓は、4シリーズのシステムキッチンに搭載されていました。

・シリーズ名と販売期間

スーパーレガセス(2001～2005年)、フレームキッチン(2004～2011年)、キュージア(2005～2010年)、レガセス(2005～2010年)

■品番特定の流れ

P3以降の画像一覧で水栓金具の品番を特定する場合、1つの水栓機種につきシリーズ違い(品番始めの2桁)で品番が表示されている場合があります。

その場合は、下記の「シリーズ別排水口形状の違い」でシリーズを特定ください。

シリーズを特定することで、水栓品番を1品番に絞り込むことができます。

・シリーズ別排水口形状の違い

シリーズ名 (品番始めの2桁)	スーパーレガセス (KN) フレームキッチン(KB)※1	キュージア (KH) フレームキッチン(KB)※1	レガセス (KL)
シンク材質	ステンレス	ステンレス/クリスタル/人大	ステンレス
シンク形状			
排水口形状 ※2	角型 (排水口の上部に凹み) 	角型 (網かごの奥は丸型)  クリスタル/人大	丸型 

※1 フレームキッチン(KB)の水栓品番は、スーパーレガセス (KN) もしくはキュージア (KH) の品番で表示されています。

※2 シンクの排水口形状で判断つかない場合は、キャビネット内の品番ラベル(品番始めの2桁)をご確認ください。(フレームキッチンは、キャビネットが無い場合必ず排水口をご確認ください。)

特定方法②：画像から特定する（つづき）

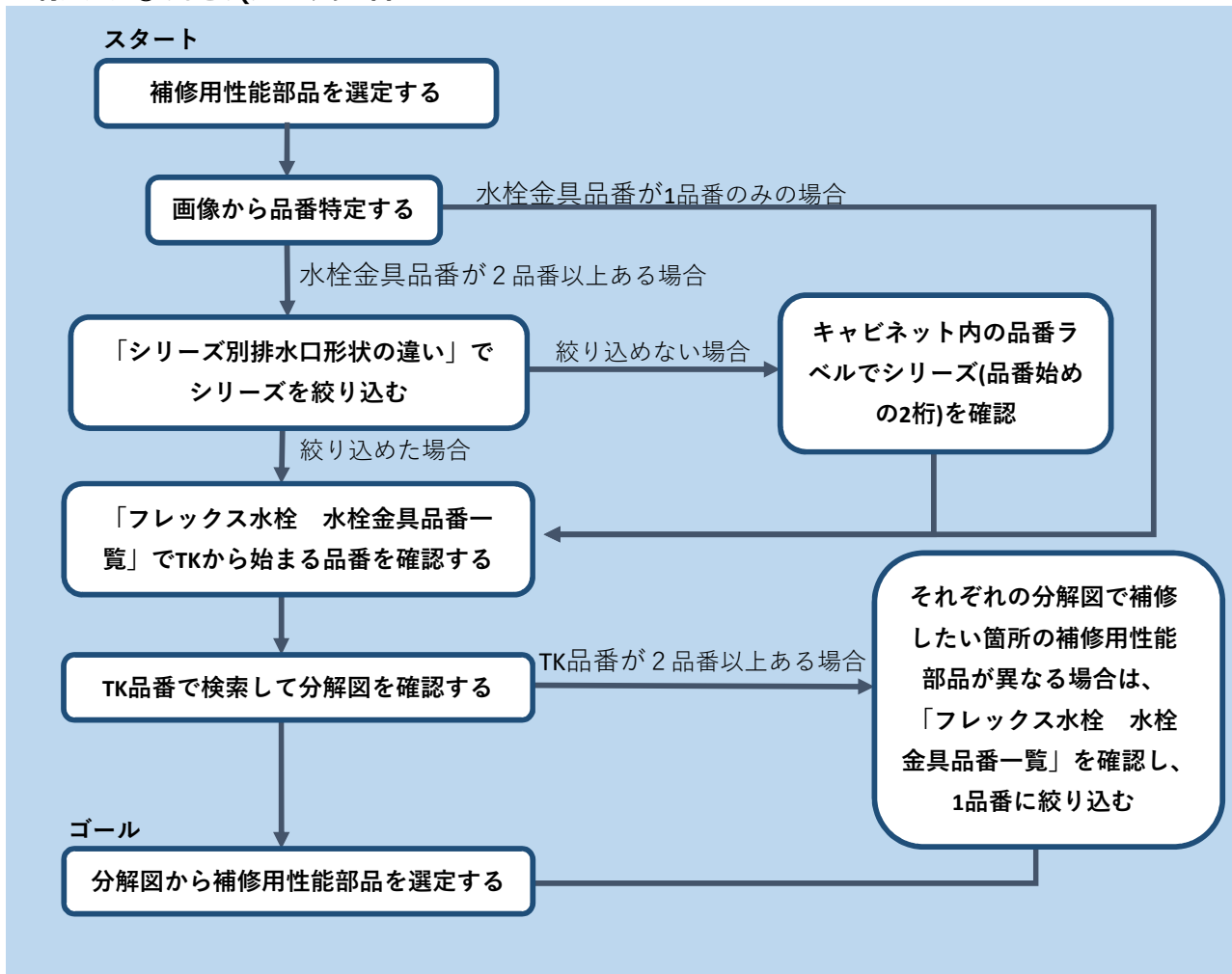
Kから始まる水栓金具の品番が特定できましたら、P5「フレックス水栓 水栓金具品番一覧」で、TKから始まる品番をご確認ください。（分解図はT Kから始まる品番で用意されているため）

TK品番を元に品番検索し、分解図を参考に補修用性能部品を選定ください。

※水栓金具品番に対してTK品番が2つ以上ある場合

手配する補修品が異なる場合がありますので、現場の仕様と見比べて1品番に絞り込んでください。

■特定方法②のまとめ(フローチャート)



特定方法②のフローを把握したうえで画像一覧へお進みください

画像一覧(1/2)

下記の画像から水栓品番を特定ください。

品番が複数ある場合は、P1「シリーズ別排水口形状の違い」の参照のうえ、シリーズ違いで品番(始めの2桁)を絞り込んでください。

シングルレバー混合栓			
画像			
名称	シングルレバー混合栓	シングルレバー混合栓 (ハンドシャワー式、吐水切替付)	シングルレバー混合栓 (ハンドシャワー式、吐水切替付)
品番	KNTK50 (寒冷地用: KNTK50Z) KLTK50N (寒冷地用: KLTK50NZ) KHTK50N (寒冷地用: KHTK50NZ)	KNTK51 (寒冷地用: KNTK51Z)	KNTK51A (寒冷地用: KNTK51AZ)
画像			
名称	シングルレバー混合栓 (コンテンポリ)	シングルレバー混合栓 (コンテンポリ・ハンドシャワー式)	シングルレバー混合栓 (コンテンポリ・ハンドシャワー式・タッチスイッチ)
品番	KNTK52 (寒冷地用: KNTK52Z) KLTK52A (寒冷地用: KLTK52AZ) KHTK52A (寒冷地用: KHTK52AZ)	KNTK53 (寒冷地用: KNTK53Z) KLTK53A (寒冷地用: KLTK53AZ) KHTK53A (寒冷地用: KHTK53AZ)	KLTK53-3 (寒冷地用: KLTK53-3Z) KHTK53-3 (寒冷地用: KHTK53-3Z)
 浄水器兼用			
画像			
名称	浄水器兼用シングルレバー混合栓	浄水器兼用シングルレバー混合栓 (ハンドシャワー式、吐水切替付)	浄水器兼用シングルレバー混合栓 (ハンドシャワー式、吐水切替付)
品番	KNTK50-2X KLTK50-2NX KHTK50-2NX	KNTK51-2X	KNTK51A2X
画像			
名称	浄水器兼用シングルレバー混合栓(コンテンポリ)	浄水器兼用シングルレバー混合栓(コンテンポリ、ハンドシャワー式)	
品番	KLTK52-2X KHTK52-2X	KLTK53-2X KHTK53-2X	

画像一覧(2/2)

  アルカリ7ビルトイン兼用 ※			
画像			
名称	ビルトインイオン水生成器兼用シングル水栓	ビルトインイオン水生成器兼用シングルレバー混合栓（ハンドシャワー式、吐水切替付）	ビルトインイオン水生成器兼用シングルレバー（ハンドシャワー式、吐水切替付）
品番	KNTK50-1X KLTK50A1X KHTK50A1X	KNTK51-1X	KNTK51A1X
画像			
名称	コンテンポリ水栓（アルカリ7ビルトイン用）	コンテンポリ水栓（ハンドシャワー式）（アルカリ7ビルトイン用）	
品番	KLTK52-1X KHTK52-1X	KLTK53-1X KHTK53-1X	
 アルカリスリムビルトイン用 ※			
画像			
名称	シングルレバー水栓（アルカリスリムビルトイン用）	コンテンポリ水栓（アルカリスリムビルトイン用）	コンテンポリ水栓（ハンドシャワー式）（アルカリスリムビルトイン用）
品番	KLTK50A1X KHTK50A1X	KLTK52-1X KHTK52-1X	KLTK53-1X KHTK53-1X

※キュージアとレガセスシリーズのアルカリ7用とアルカリスリムビルトイン用の水栓金具は共通の品番です。

下記の表で水栓金具品番(A)に対して、水栓金具に表示されている品番(B)をご確認ください。

■現場の水栓にTKから始まる品番が表示されている場合

水栓に表示されている品番(B)と一致する場合は、分解図を参考に補修用性能部品を手配ください。

■水栓金具に表示されている品番が分からない場合

水栓金具品番(A)に対して、水栓金具に表示されている品番(B)が複数ある場合は、補修用性能部品に違いがある可能性があるため、各分解図と同一水栓金具品番の内の仕様の違い(C)を参考に既存の水栓と仕様を見比べて、1品番に絞り込んでください。

ただし、水栓金具品番の内の仕様の違い(C)の欄が「補修品に違いなし」同士は、1品番に絞り込む必要はありません。

■同一水栓金具品番の内の仕様の違い(C)の説明について

吐水部本体(赤枠内) 吐水部本体ビス位置上部 吐水部本体ビス位置中間



■フレックス水栓 水栓金具品番一覧表

水栓金具品番(A)	水栓金具に表示されている品番(B)	名称	同一水栓金具品番の内の仕様の違い(C)
KNTK50	TK50B	シングルレバー混合栓	補修品に違いなし
KNTK50	TK50RB	シングルレバー混合栓	補修品に違いなし
KNTK50	TK50SB	シングルレバー混合栓	補修品に違いなし
KNTK50Z	TK50ZB	シングルレバー混合栓(寒冷地用)	補修品に違いなし
KNTK50Z	TK50ZR	シングルレバー混合栓(寒冷地用)	補修品に違いなし
KNTK50Z	TK50SZB	シングルレバー混合栓(寒冷地用)	補修品に違いなし
KLTK50N	TK50NB	シングルレバー混合栓	TH95737ホースガイドなし
KLTK50N	TK50RRB	シングルレバー混合栓	TH95737ホースガイドあり
KLTK50NZ	TK50NZB	シングルレバー混合栓(寒冷地用)	TH95737ホースガイドなし
KLTK50NZ	TK50RRZB	シングルレバー混合栓(寒冷地用)	TH95737ホースガイドあり
KHTK50N	TK50NB	シングルレバー混合栓	TH95737ホースガイドなし
KHTK50N	TK50RRB	シングルレバー混合栓	TH95737ホースガイドあり
KHTK50NZ	TK50NZB	シングルレバー混合栓(寒冷地用)	TH95737ホースガイドなし
KHTK50NZ	TK50RRZB	シングルレバー混合栓(寒冷地用)	TH95737ホースガイドあり
KNTK51	TK51B	シングルレバー混合栓(ハンドシャワー式、吐水切替付)	補修品に違いなし
KNTK51	TK51RB	シングルレバー混合栓(ハンドシャワー式、吐水切替付)	補修品に違いなし
KNTK51	TK51SB	シングルレバー混合栓(ハンドシャワー式、吐水切替付)	補修品に違いなし
KNTK51Z	TK51ZB	シングルレバー混合栓(ハンドシャワー式、吐水切替付、寒冷地用)	補修品に違いなし
KNTK51Z	TK51ZRB	シングルレバー混合栓(ハンドシャワー式、吐水切替付、寒冷地用)	補修品に違いなし
KNTK51Z	TK51SZB	シングルレバー混合栓(ハンドシャワー式、吐水切替付、寒冷地用)	補修品に違いなし
KNTK51A	TK51AB	シングルレバー混合栓(ハンドシャワー式、吐水切替付)	補修品に違いなし
KNTK51A	TK51ARB	シングルレバー混合栓(ハンドシャワー式、吐水切替付)	補修品に違いなし
KNTK51AZ	TK51AZB	シングルレバー混合栓(ハンドシャワー式、吐水切替付、寒冷地用)	補修品に違いなし
KNTK51AZ	TK51ARZB	シングルレバー混合栓(ハンドシャワー式、吐水切替付、寒冷地用)	補修品に違いなし
KNTK52	TK52B	シングルレバー混合栓(コンテンポラリ)	-
KNTK52Z	TK52ZB	シングルレバー混合栓(コンテンポラリ、寒冷地用)	-
KLTK52A	TK52AB	シングルレバー混合栓(コンテンポラリ)	吐水部本体ビス位置上部 スパウト内部部品構成違い
KLTK52A	TK52ARB	シングルレバー混合栓(コンテンポラリ)	吐水部本体ビス位置中間、TH95737ホースガイドなし
KLTK52A	TK52ASB	シングルレバー混合栓(コンテンポラリ)	吐水部本体ビス位置中間、TH95737ホースガイドあり
KHTK52A	TK52AB	シングルレバー混合栓(コンテンポラリ)	吐水部本体ビス位置上部 スパウト内部部品構成違い
KHTK52A	TK52ARB	シングルレバー混合栓(コンテンポラリ)	吐水部本体ビス位置中間、TH95737ホースガイドなし
KHTK52A	TK52ASB	シングルレバー混合栓(コンテンポラリ)	吐水部本体ビス位置中間、TH95737ホースガイドあり
KLTK52AZ	TK52AZB	シングルレバー混合栓(コンテンポラリ、寒冷地用)	吐水部本体ビス位置上部 スパウト内部部品構成違い
KLTK52AZ	TK52ARZB	シングルレバー混合栓(コンテンポラリ、寒冷地用)	吐水部本体ビス位置中間、TH95737ホースガイドなし
KLTK52AZ	TK52ASZB	シングルレバー混合栓(コンテンポラリ、寒冷地用)	吐水部本体ビス位置中間、TH95737ホースガイドあり
KHTK52AZ	TK52AZB	シングルレバー混合栓(コンテンポラリ、寒冷地用)	吐水部本体ビス位置上部 スパウト内部部品構成違い
KHTK52AZ	TK52ARZB	シングルレバー混合栓(コンテンポラリ、寒冷地用)	吐水部本体ビス位置中間、TH95737ホースガイドなし
KHTK52AZ	TK52ASZB	シングルレバー混合栓(コンテンポラリ、寒冷地用)	吐水部本体ビス位置中間、TH95737ホースガイドあり
KNTK53	TK53B	シングルレバー混合栓(コンテンポラリ、ハンドシャワー式、吐水切替付)	-
KNTK53Z	TK53ZB	シングルレバー混合栓(コンテンポラリ、ハンドシャワー式、吐水切替付、寒冷地用)	-
KLTK53A	TK53AB	シングルレバー混合栓(コンテンポラリ、ハンドシャワー式、吐水切替付)	吐水部本体ビス位置上部 スパウト内部部品構成違い
KLTK53A	TK53ARB	シングルレバー混合栓(コンテンポラリ、ハンドシャワー式、吐水切替付)	吐水部本体ビス位置中間
KHTK53A	TK53AB	シングルレバー混合栓(コンテンポラリ、ハンドシャワー式、吐水切替付、寒冷地用)	吐水部本体ビス位置上部 スパウト内部部品構成違い
KHTK53A	TK53ARB	シングルレバー混合栓(コンテンポラリ、ハンドシャワー式、吐水切替付、寒冷地用)	吐水部本体ビス位置中間
KLTK53-3	TK53-3B	シングルレバー混合栓(ハンドシャワー式、タッチスイッチ)	吐水部本体ビス位置上部 スパウト内部部品構成違い
KLTK53-3	TK53-3RB	シングルレバー混合栓(ハンドシャワー式、タッチスイッチ)	吐水部本体ビス位置 中間
KHTK53-3	TK53-3B	シングルレバー混合栓(ハンドシャワー式、タッチスイッチ)	吐水部本体ビス位置 上部 スパウト内部部品構成違い
KHTK53-3	TK53-3RB	シングルレバー混合栓(ハンドシャワー式、タッチスイッチ)	吐水部本体ビス位置 中間
KLTK53-3Z	TK53-3ZB	シングルレバー混合栓(ハンドシャワー式、タッチスイッチ、寒冷地用)	吐水部本体ビス位置 上部 スパウト内部部品構成違い
KLTK53-3Z	TK53-3RZB	シングルレバー混合栓(ハンドシャワー式、タッチスイッチ、寒冷地用)	吐水部本体ビス位置 中間
KHTK53-3Z	TK53-3ZB	シングルレバー混合栓(ハンドシャワー式、タッチスイッチ、寒冷地用)	吐水部本体ビス位置 上部 スパウト内部部品構成違い
KHTK53-3Z	TK53-3RZB	シングルレバー混合栓(ハンドシャワー式、タッチスイッチ、寒冷地用)	吐水部本体ビス位置 中間
KLTK53AZ	TK53AZB	シングルレバー混合栓(コンテンポラリ、寒冷地用)	吐水部本体ビス位置上部 スパウト内部部品構成違い
KLTK53AZ	TK53ARZB	シングルレバー混合栓(コンテンポラリ、寒冷地用)	吐水部本体ビス位置中間
KHTK53AZ	TK53AZB	シングルレバー混合栓(コンテンポラリ、寒冷地用)	吐水部本体ビス位置上部 スパウト内部部品構成違い
KHTK53AZ	TK53ARZB	シングルレバー混合栓(コンテンポラリ、寒冷地用)	吐水部本体ビス位置中間
KNTK50-2X	TK50-2XB	浄水器兼用シングルレバー混合栓	補修品に違いなし
KNTK50-2X	TK50-2RXB	浄水器兼用シングルレバー混合栓	補修品に違いなし
KNTK50-2X	TK50-2SXB	浄水器兼用シングルレバー混合栓	補修品に違いなし

水栓金具品番(A)	水栓金具に表示されている品番(B)	名称	同一水栓金具品番の内の仕様の違い(C) 各分解図と合わせてご確認ください。
KLTK50-2NX	TK50-2NXB	浄水器兼用シングルレバー混合栓	TH95737ホースガイドなし
KLTK50-2NX	TK50-2RRXB	浄水器兼用シングルレバー混合栓	TH95737ホースガイドあり
KHTK50-2NX	TK50-2NXB	浄水器兼用シングルレバー混合栓	TH95737ホースガイドなし
KHTK50-2NX	TK50-2RRXB	浄水器兼用シングルレバー混合栓	TH95737ホースガイドあり
KNTK51A2X	TK51A2XB	浄水器兼用シングルレバー混合栓	補修品に違いなし
KNTK51A2X	TK51A2RXB	浄水器兼用シングルレバー混合栓	補修品に違いなし
KNTK51-2X	TK51-2XB	浄水器兼用シングルレバー混合栓(ハンドシャワー式、吐水切替付)	補修品に違いなし
KNTK51-2X	TK51-2RXB	浄水器兼用シングルレバー混合栓(ハンドシャワー式、吐水切替付)	補修品に違いなし
KNTK51-2X	TK51-2SXB	浄水器兼用シングルレバー混合栓(ハンドシャワー式、吐水切替付)	補修品に違いなし
KLTK52-2X	TK52-2XB	浄水器兼用シングルレバー混合栓(コンテンポリ)	吐水部本体ビス位置 上部 スパウト内部部品構成違い
KLTK52-2X	TK52-2RXB	浄水器兼用シングルレバー混合栓(コンテンポリ)	吐水部本体ビス位置 中間、TH95737ホースガイドなし
KLTK52-2X	TK52-2SXB	浄水器兼用シングルレバー混合栓(コンテンポリ)	吐水部本体ビス位置 中間、TH95737ホースガイドあり
KHTK52-2X	TK52-2XB	浄水器兼用シングルレバー混合栓(コンテンポリ)	吐水部本体ビス位置 上部 スパウト内部部品構成違い
KHTK52-2X	TK52-2RXB	浄水器兼用シングルレバー混合栓(コンテンポリ)	吐水部本体ビス位置 中間、TH95737ホースガイドなし
KHTK52-2X	TK52-2SXB	浄水器兼用シングルレバー混合栓(コンテンポリ)	吐水部本体ビス位置 中間、TH95737ホースガイドあり
KLTK53-2X	TK53-2XB	浄水器兼用シングルレバー混合栓(コンテンポリ、ハンドシャワー式、吐水切替付)	吐水部本体ビス位置 上部 スパウト内部部品構成違い
KLTK53-2X	TK53-2RXB	浄水器兼用シングルレバー混合栓(コンテンポリ、ハンドシャワー式、吐水切替付)	吐水部本体ビス位置 中間
KHTK53-2X	TK53-2XB	浄水器兼用シングルレバー混合栓(コンテンポリ、ハンドシャワー式、吐水切替付)	吐水部本体ビス位置 上部 スパウト内部部品構成違い
KHTK53-2X	TK53-2RXB	浄水器兼用シングルレバー混合栓(コンテンポリ、ハンドシャワー式、吐水切替付)	吐水部本体ビス位置 中間
KNTK50-1X	TK50-1XB	ビルトインイオン水生成器兼用シングルレバー混合栓	補修品に違いなし
KNTK50-1X	TK50-1RXB	ビルトインイオン水生成器兼用シングルレバー混合栓	補修品に違いなし
KNTK50-1X	TK50-1SXB	ビルトインイオン水生成器兼用シングルレバー混合栓	補修品に違いなし
KLTK50A1X	TK50A1XB	ビルトインイオン水生成器兼用シングルレバー混合栓	TH95737ホースガイドなし
KLTK50A1X	TK50A1RXB	ビルトインイオン水生成器兼用シングルレバー混合栓	TH95737ホースガイドあり
KHTK50A1X	TK50A1XB	ビルトインイオン水生成器兼用シングルレバー混合栓	TH95737ホースガイドなし
KHTK50A1X	TK50A1RXB	ビルトインイオン水生成器兼用シングルレバー混合栓	TH95737ホースガイドあり
KNTK51A1X	TK51A1XB	ビルトインイオン水生成器兼用シングルレバー混合栓	補修品に違いなし
KNTK51A1X	TK51A1RXB	ビルトインイオン水生成器兼用シングルレバー混合栓	補修品に違いなし
KNTK51-1X	TK51-1XB	ビルトインイオン水生成器兼用シングルレバー混合栓(ハンドシャワー式、吐水切替付)	補修品に違いなし
KNTK51-1X	TK51-1RXB	ビルトインイオン水生成器兼用シングルレバー混合栓(ハンドシャワー式、吐水切替付)	補修品に違いなし
KNTK51-1X	TK51-1SXB	ビルトインイオン水生成器兼用シングルレバー混合栓(ハンドシャワー式、吐水切替付)	補修品に違いなし
KLTK52-1X	TK52-1XB	ビルトインイオン水生成器兼用シングルレバー混合栓(コンテンポリ)	吐水部本体ビス位置 上部 スパウト内部部品構成違い
KLTK52-1X	TK52-1RXB	ビルトインイオン水生成器兼用シングルレバー混合栓(コンテンポリ)	吐水部本体ビス位置 中間、TH95737ホースガイドなし
KLTK52-1X	TK52-1SXB	ビルトインイオン水生成器兼用シングルレバー混合栓(コンテンポリ)	吐水部本体ビス位置 中間、TH95737ホースガイドあり
KHTK52-1X	TK52-1XB	ビルトインイオン水生成器兼用シングルレバー混合栓(コンテンポリ)	吐水部本体ビス位置 上部 スパウト内部部品構成違い
KHTK52-1X	TK52-1RXB	ビルトインイオン水生成器兼用シングルレバー混合栓(コンテンポリ)	吐水部本体ビス位置 中間、TH95737ホースガイドなし
KHTK52-1X	TK52-1SXB	ビルトインイオン水生成器兼用シングルレバー混合栓(コンテンポリ)	吐水部本体ビス位置 中間、TH95737ホースガイドあり
KLTK53-1X	TK53-1XB	ビルトインイオン水兼用シングルレバー混合栓(コンテンポリ、ハンドシャワー式、吐水切替付)	スパウト本体ビス位置 上部 スパウト内部部品構成違い
KLTK53-1X	TK53-1RXB	ビルトインイオン水兼用シングルレバー混合栓(コンテンポリ、ハンドシャワー式、吐水切替付)	吐水部本体ビス位置 中間
KHTK53-1X	TK53-1XB	ビルトインイオン水兼用シングルレバー混合栓(コンテンポリ、ハンドシャワー式、吐水切替付)	吐水部本体ビス位置 上部 スパウト内部部品構成違い
KHTK53-1X	TK53-1RXB	ビルトインイオン水兼用シングルレバー混合栓(コンテンポリ、ハンドシャワー式、吐水切替付)	吐水部本体ビス位置 中間