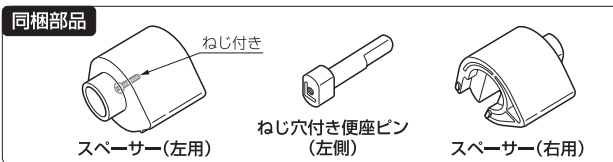


取付説明書

次の手順に従って便ふたを取りはずし、スペーサーを取り付けてください。

※スペーサーは左右形状が違いますのでご注意ください。



1 便座・便ふたを取りはずす

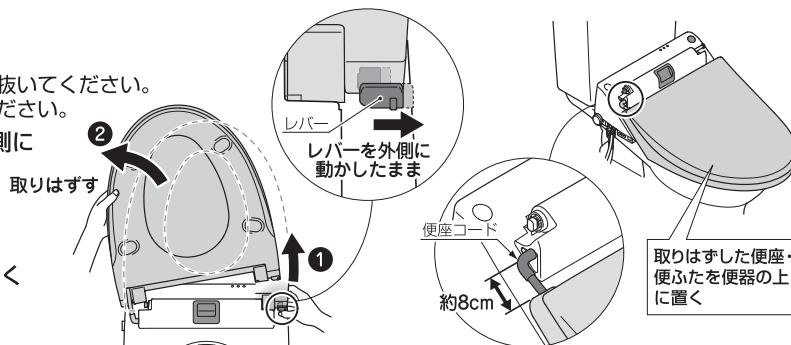
①電源プラグを抜く

※便座・便ふたを取りはずす前に安全のため電源プラグを抜いてください。
また、抜いた電源プラグに水がかからないようにしてください。

②便座・便ふたを図のように立てて、右下のレバーを外側に動かしたまま、取りはずす

※便座コードの長さは約8cmです。
※無理に引っ張ったりしないでください。
(断線の原因になります。)

③取りはずした便座・便ふたを図のように便器の上に置く

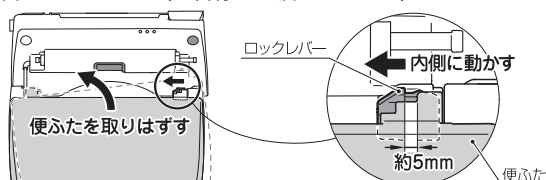


2 便座から便ふたを取りはずす

①右側のロックレバーに指をかけて、内側に動かす(約5mm)

②便ふたを便座から取りはずす

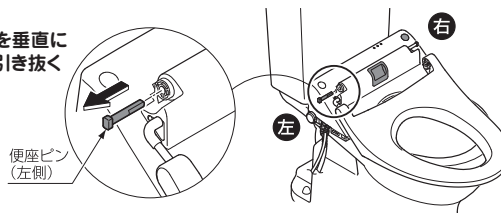
※便ふたからロックレバーは、はずれません。
※取りはずした便ふたは、再び取り付ける際に必要ですので、大切に保管してください。(お客様へお渡しください)



3 ウォシュレット本体から便座ピン(左側)を取りはずす

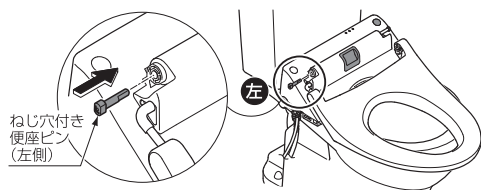
※取りはずした便座ピンは、再び便ふたを取り付ける際に必要ですので、大切に保管してください。(お客様へお渡しください)

便座ピンを垂直に立てて、引き抜く



4 ねじ穴付き便座ピン(左側)を取り付ける

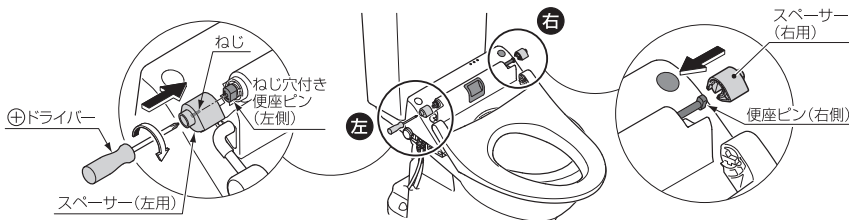
※ねじ穴付き便座ピン(左側)は確実に奥まで差し込んでください。



5 スペーサーを取り付ける

①⊕ドライバーでスペーサー(左用)とねじ穴付き便座ピン(左側)をねじ止める。

②スペーサー(右用)を便座ピン(右側)に差し込んで取り付ける。



6 便座を取り付ける

①便座を図のように、右下のレバーを外側に動かしたまま、取り付ける

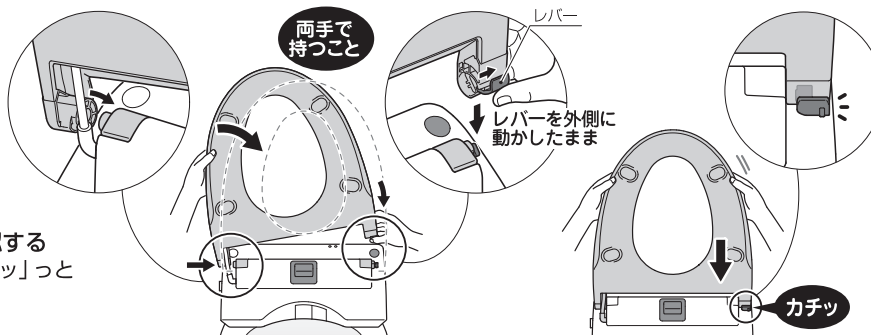
・レバーの位置が内側に戻ります。
・斜めに押し込んだり、無理な力を加えないでください。

※便座コードがねじれたまま取り付けしないでください。

②レバーの位置が内側に戻っていることを確認する

・内側に戻っていない場合は便座を持って「カチッ」と音がするまで押し込んでください。

③電源プラグを差し込む



7 設定モードを変更する **重要**

次の設定を行わないとウォシュレットが正常に作動しません。

①リモコンの「止」スイッチを10秒以上押し続ける

・リモコンの表示部が全点滅し、設定モードになります。
・全点滅したら「止」スイッチから手を離してください。

②設定モード中にリモコンのカバーを開け、「ノズルそうじ入/切」スイッチを5秒以上押し続ける

・ウォシュレット本体が設定を受け付けると「ピッ」という電子音が鳴ります。

③リモコンのカバーを閉めて、もう一度「止」スイッチを押す

・設定モードを終了し、通常の状態に戻ります。

※設定モード中は「止」および「ノズルそうじ入/切」スイッチ以外のスイッチは絶対に押さないでください。

再び、便ふたを取り付けて使用する場合は、上記「7. 設定モードを変更する」の操作をもう一度行って、設定モードを解除してから便ふたの取り付けを行ってください。