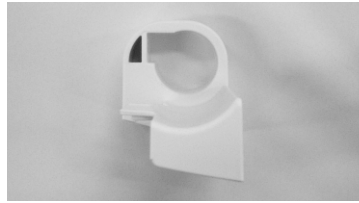


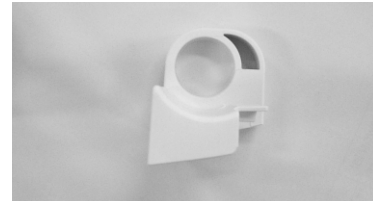
便ふたを取りはずしてスペーサーを取り付ける際は、手順に従って必ず取り付けを行ってください。

※スペーサーは左右形状が違いますのでご注意ください。

〈左用〉



〈右用〉



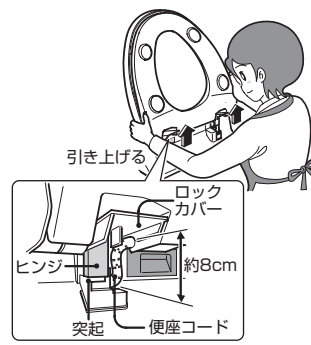
1. 便座・便ふたを本体より取りはずす

①便座・便ふたを垂直に立て左右のロックカバーを開ける

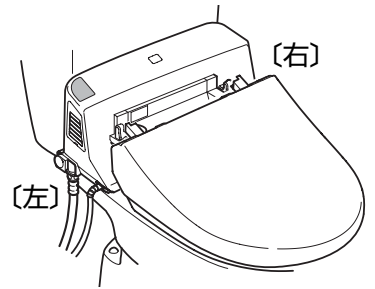


※便座・便ふたを垂直に立てないと、取りはずしができません。

②便座・便ふたを両手で真上に引き上げる



③取りはずした便座・便ふたを図のように便器の上に置く

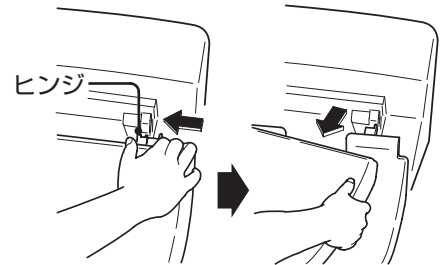


2. 便座から便ふたを取りはずす

①ヒンジに指をかけ、内側に動かす

②左方向にずらすように便ふたを便座からはずす

※便座からロックカバー・ヒンジははずれません。



3. スペーサーを取り付ける

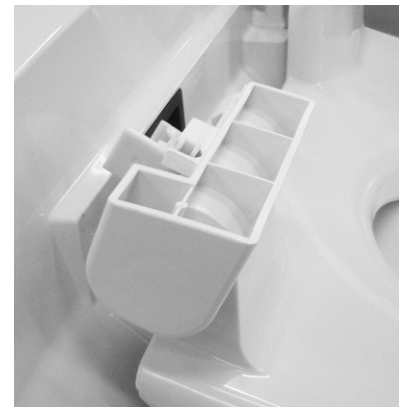
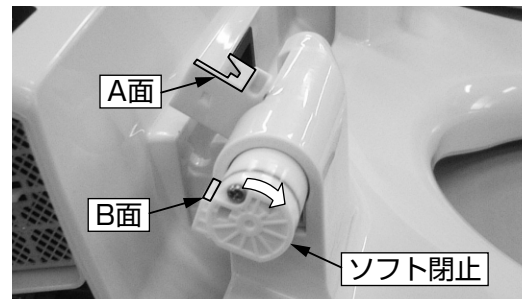
①右のヒンジを外側にずらし、右用スペーサーを取り付ける

②ソフト閉止のB面を左側ヒンジ部A面に平行になるよう矢印方向(下図参照)に回転させる

③左用スペーサーを取り付ける



※左側用スペーサーを取り付ける際、ソフト閉止が固く回しにくい場合があります。その際には、ソフト閉止のヒンジ部にスペーサーのカギ部を引っ掛けるようにして、回転させ調整ください。



4. 便座を取り付ける

①左右のヒンジを突起に合わせて差し込む

②便座を垂直に立てロックカバーを閉める

※便座取付の突起部にスペーサー脚が挟み込むようになること

