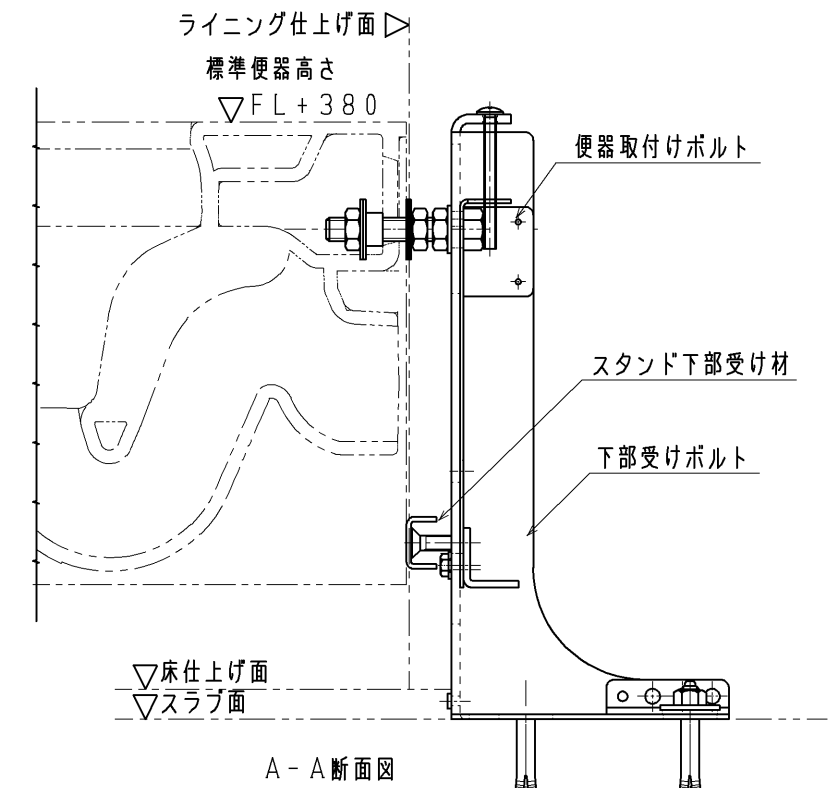
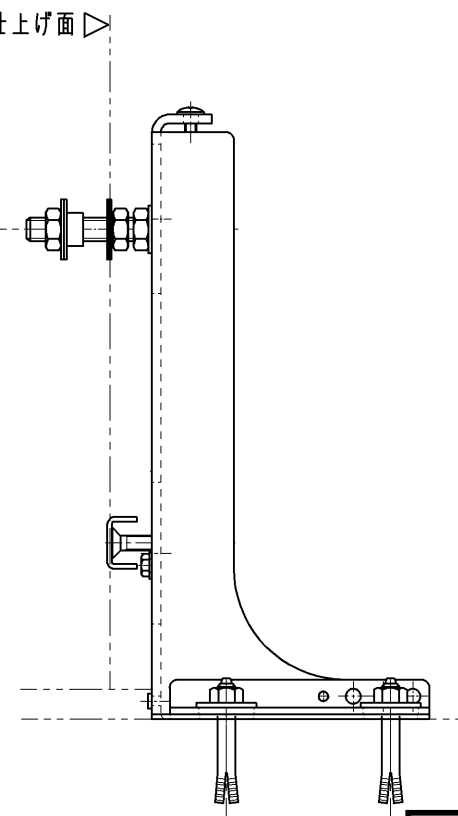
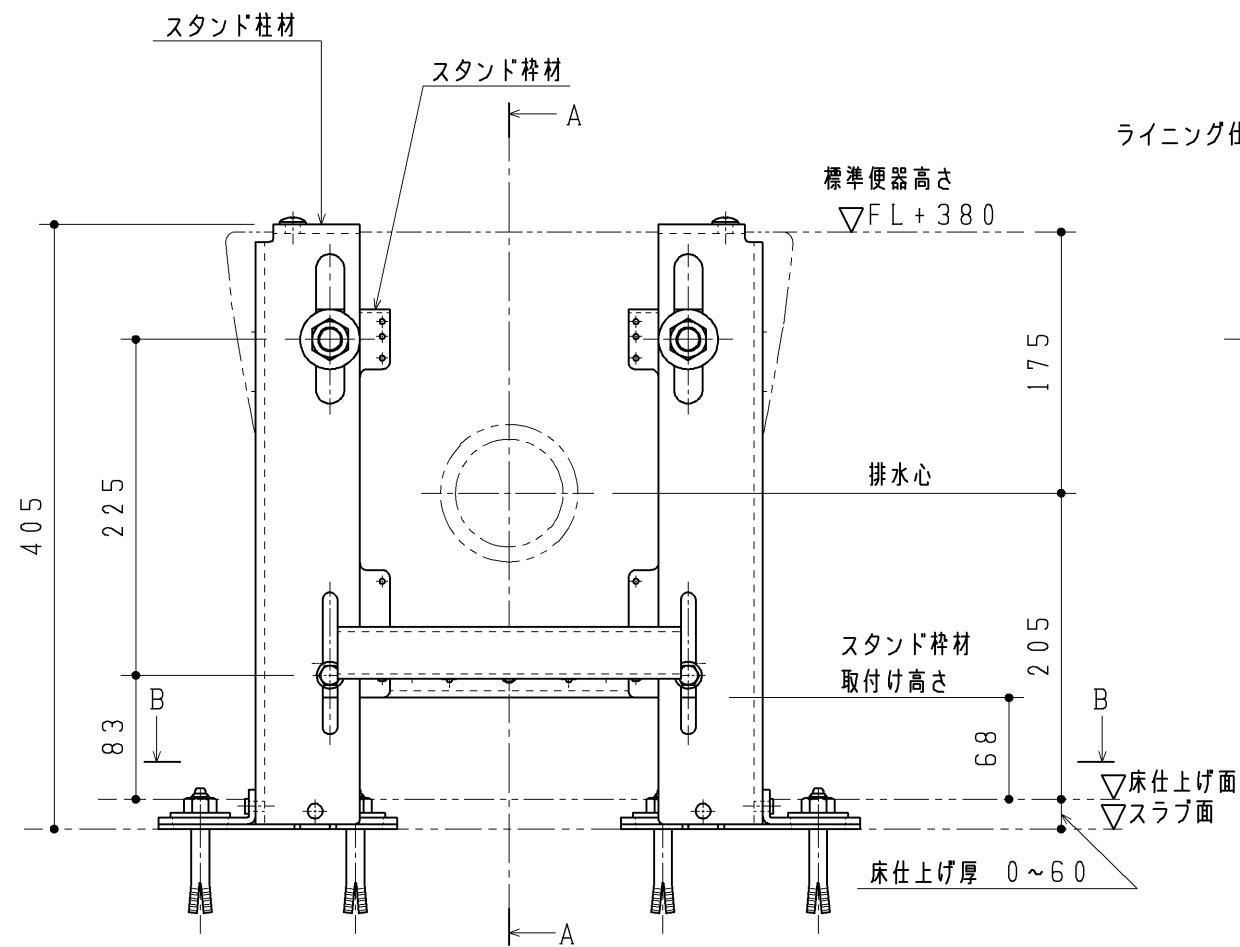


床コンクリート仕様	圧縮強度20.6MPa以上 , 鉄筋のかぶり厚50mm以上 養生期間 28日以上(アンカー施工時) ベースプレートの周囲40mmの範囲は開口や欠損禁止
床仕上厚調整範囲	60mm以内(標準取付け高さの場合)
床固定部材	M12アンカー おねじタイプ 下穴φ12.7mm×深さ50mm以上 60mm未満



TOTO		第三角法	単位 mm	名称 壁掛大便器取付スタンド
製図 島田	検図 荒大井	日付 24.10.24	尺度 1:5	品番 UTR867
備考				図番