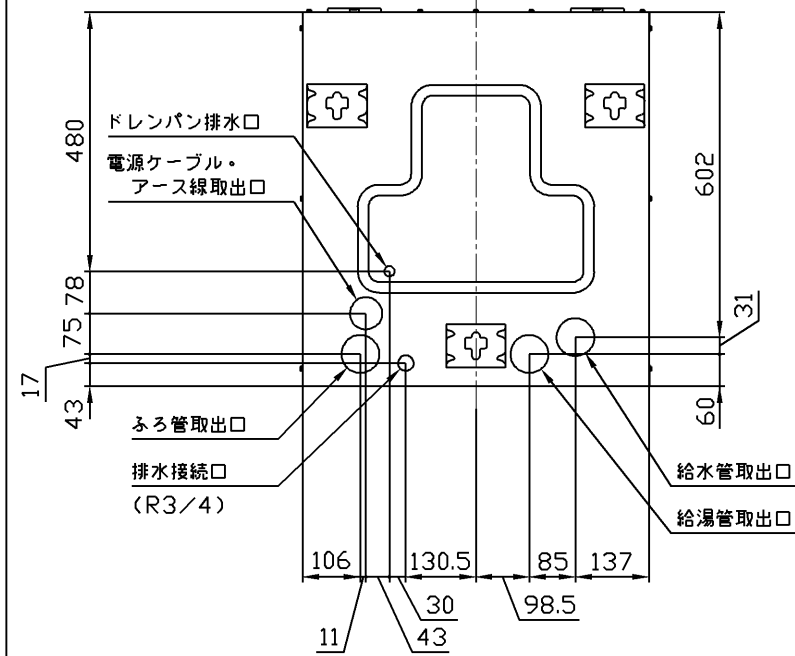


生産中止図面

2007/12

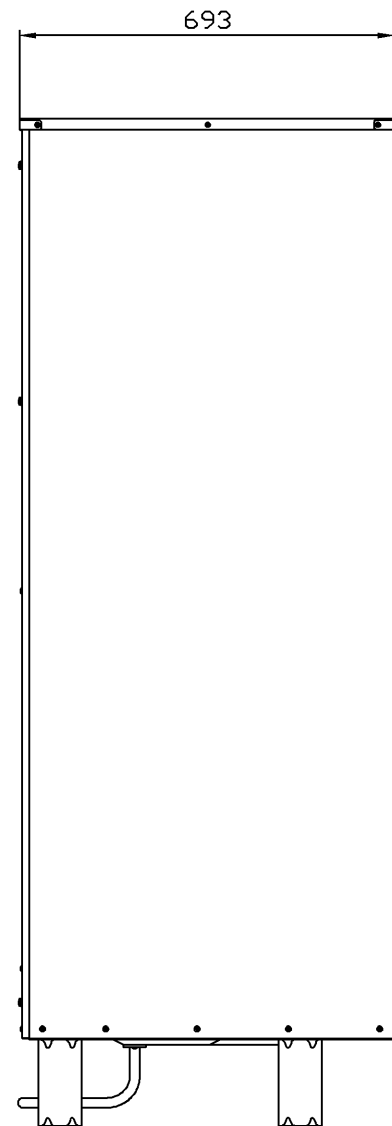
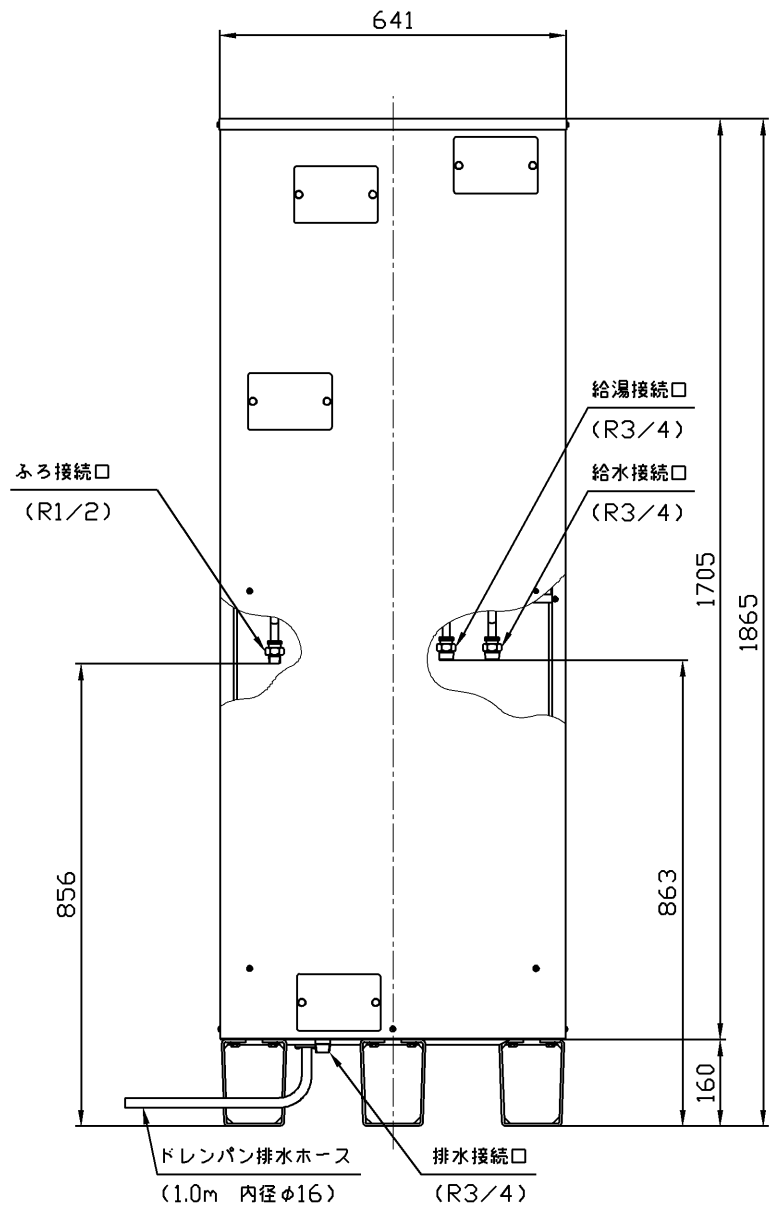
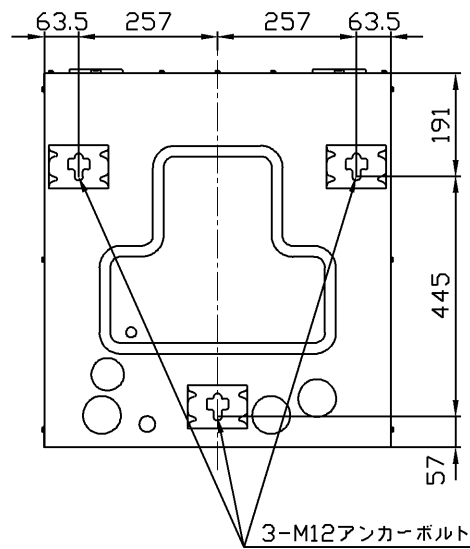
配管・配線取出位置

上面透視図



アンカーボルト位置

上面透視図



■別売品

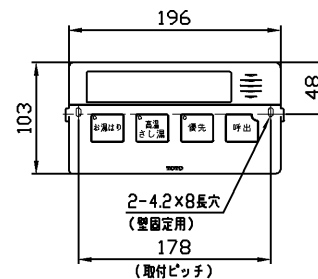
名称	品番	
時間帯別電灯契約B対応キット	RHE632	
脚固定金具	RHE574	
絶縁パイプ(給水・給湯用20A) 0.5m	RHE95	
絶縁パイプ(ふろ配管用16A) 0.5m	RHE149	
負圧弁	RHE96N	
脚部化粧カバー	RHE449	
※3 浴室リモコン	音声ガイド	RAC142F
	インターホン	RAC600F1#SV
	ネットワーク	RAC600F1G2#SV
※3 台所リモコン	音声ガイド	RAC142K
	インターホン	RAC600K1#SV
	ネットワーク	RAC600K1G2#SV
※4 浴室リモコンコード(2心 8m)	RHA1358-8	
※4 台所リモコンコード(2心 8m)	RHG351-8	
※4 シングルチューブ(10m)	RHA5126-10	
※5 ふろアダプタ	RHE633-S	

- ※3 機能が異なるリモコン(音声ガイド・インターホン・ネットワーク)の混在使用はできません。
- ※4 浴室・台所リモコンコード及びシングルチューブは長さ違いがありますので、必要な際はカタログ等を参照ください。
- ※5 ふろアダプタは仕様違いがありますので、必要な際はカタログ等を参照ください。
- ※6 その他の別売品については、カタログ等を参照ください。

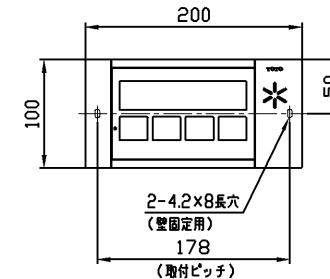
■浴室リモコン(1:7)

※ステーパーパイプ、カセットケースは浴室用屋外カバーセット(別売品:RHA1360N)として準備。

・音声ガイドリモコン(別売品:RAC142F)



・インターホンリモコン(別売品:RAC600F1#SV)



■本体仕様

項目	仕様	
名称	深夜電力対応電気温水器(高圧力型)	
型式	RE3714U	
タイプ	角型配管内蔵型(自動風呂給湯タイプ)	
設置形態	屋内・屋外・マンション兼用型	
適用電力制度	時間帯別電灯契約(深夜電力8時間通電制御契約に切替可)	
貯湯量	370L	
電源	時間帯別電灯契約 (工場出荷時)	主電源 単相200V 補助電源 (接続不要)※1
	深夜電力契約	主電源 深夜電力:単相200V 補助電源 昼間電力:単相100V/200V兼用
定消費電力	最大消費電力	4.45kW
	上部ヒータ	4.4kW
	下部ヒータ	4.4kW
	制御用	約25W
	凍結予防ヒータ	約32W(8W)※2
最高使用水圧	170kPa(逃し弁設定値)	
通常使用水圧	150kPa(減圧弁設定値)	
給水圧力範囲	200~750kPa	
浴槽設置高さ	上限	7m(本体設置面~浴槽あふれ縁)
	下限	-3m(本体設置面~ふろアダプタ)
日本水道協会認証登録番号	A-345	
BL認定番号	BLEH020409-B	
外形寸法	641mm(幅)x693mm(奥行)x1865mm(高さ)	
製品質量(満水質量)	約71(441)kg	
接続口	給水・給湯接続口径	R3/4 おねじ
	排水接続口径	R3/4 おねじ
	ふろ接続口径	R1/2 おねじ
制御方法	サーミスタによる自動温度調節	
わか上がり温度	約70℃・約80℃・約90℃・自動(70℃または80℃または90℃)	
給湯温度	約35~50℃、60℃	
お湯はり温度	約35~48℃	
お湯はり量	10L~500L	
高温さし湯機能	70℃(15L)・90℃(15L)	
たし湯	20L	
さし水	10L	
ソーラー接続	不可	
材質	ケース	塗装鋼板
	タンク	高耐食フェライト系ステンレス鋼(YUS 190)
	ヒータ	高耐熱耐食合金シーズヒータ
安全装置	漏電遮断器・温度過昇防止器	
付属部品	取扱説明書・施工説明書・保証書・化粧ネジ サービスラベル・上部振れ止め金具・上部振れ止め金具止めネジ	

※1 主電源(わか上げ用)と補助電源(リモコン制御用)とを別々に引き込む際は、別売品(RHE632)が必要となります。

※2 ( )内は補助電源が100V電源のときを示します。

●この機器に内蔵している減圧弁は逆流防止機能付です

<b>TOTO</b>				単位 mm	名称 深夜電力対応電気温水器 (高圧力型)
製図 澤山	検図 大江	承認 矢野	日付 05.08.29	尺度 1:14	品番 RE3714U
備考 電温ユプロ<セミオート>					図番 RE3714U