

■本体仕様

項目	仕様	
製品名	貯湯式電気温水器	
設置方式	屋内設置型	
給水方式	先止め式(減圧弁・逃し弁内蔵)	
貯湯量	約6L	
電気関係	電源	AC100V(50/60Hz)
	電源プラグ	125V/7A (II)
	定格消費電力*	600W
	定格加熱能力*	600W
	電源コード長さ	1.5m
外形寸法	175mm(幅)×273mm(奥行)×390mm(高さ)	
質量	約6kg(満水時約11kg)	
水圧	最低必要水圧(流動時)	0.05MPa
	最高水圧(静止時)	0.75MPa
沸き上がり温度	約60℃	
沸き上がり時間(入水温15℃)	約30分	
温度制御方式	バイメタルによる湯温検知	
減圧弁	0.080MPa	
逃し弁	吹始め圧力	0.095MPa
	吹止り圧力	0.087MPa以上
接続口	給水口	G1/2 おねじ
	出湯口	G1/2 おねじ
	出水口	G1/2 おねじ
ヒーター	シーズヒーター	
タンク材質	高耐食ステンレス鋼	
安全装置	温度過昇防止器(手動復帰バイメタル)・温度ヒューズ	
付属部品	施工説明書、ご愛用者登録チラシ、取扱説明書 取付日表示ラベル、開閉工具、排水ホース(L=300mm) 排水ホッパー組品(L=200mm)	

*JIS C 9219の定格条件および試験方法による

■別売品

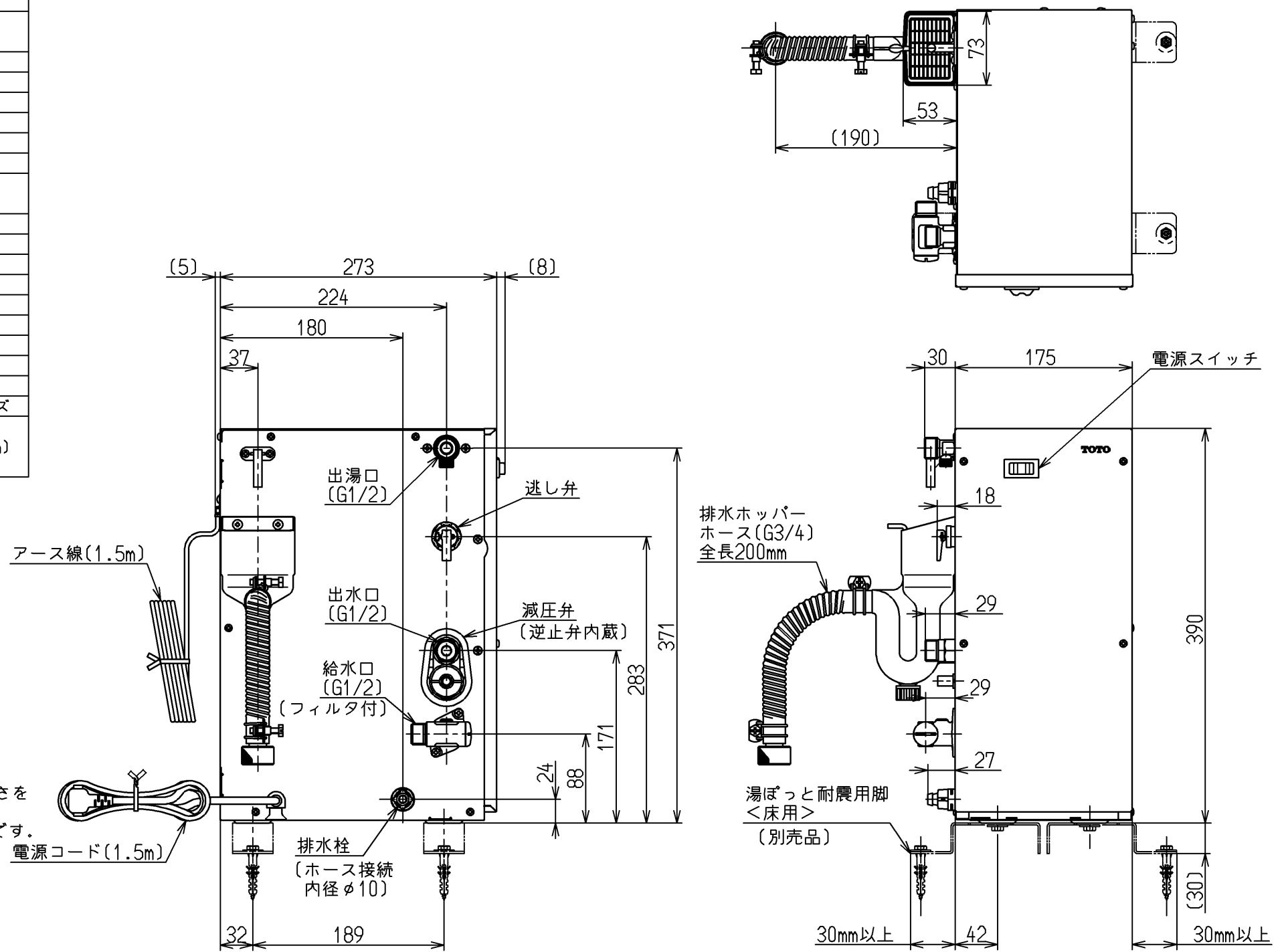
品名	品番
湯ぼっと耐震用脚 <床用>* 設置場所:床に直接設置 (コンクリート、木の床)	RHE706

*建築基準法関連法規の改正により、満水質量が15kgを超える電気温水器を設置する際には耐震施工を施すことが義務化されました。
(平成25年4月1日より施行)

*本製品は満水時質量が15kgを超えませんが、法律上は耐震施工不要ですが、建築躯体との強固な固定により安全性がさらに向上しますので、耐震脚とのセットをおすすめします。

【注記】

注1) タンク水抜き作業考慮のため、電気温水器本体の底面は床から高さを30mm以上を確保ください。
*別売品の耐震脚RHE706をご使用頂くと上記高さの確保が可能です。



水道法適合品		電気用品安全法適合品		名称
TOTO		単位	mm	住宅用電気温水器 (洗面・手洗い用0.6L先止め式)
製図	検図	日付	尺度	
山口	平間	大井	23.01.26	1:5
備考				図番
				RES06ALR