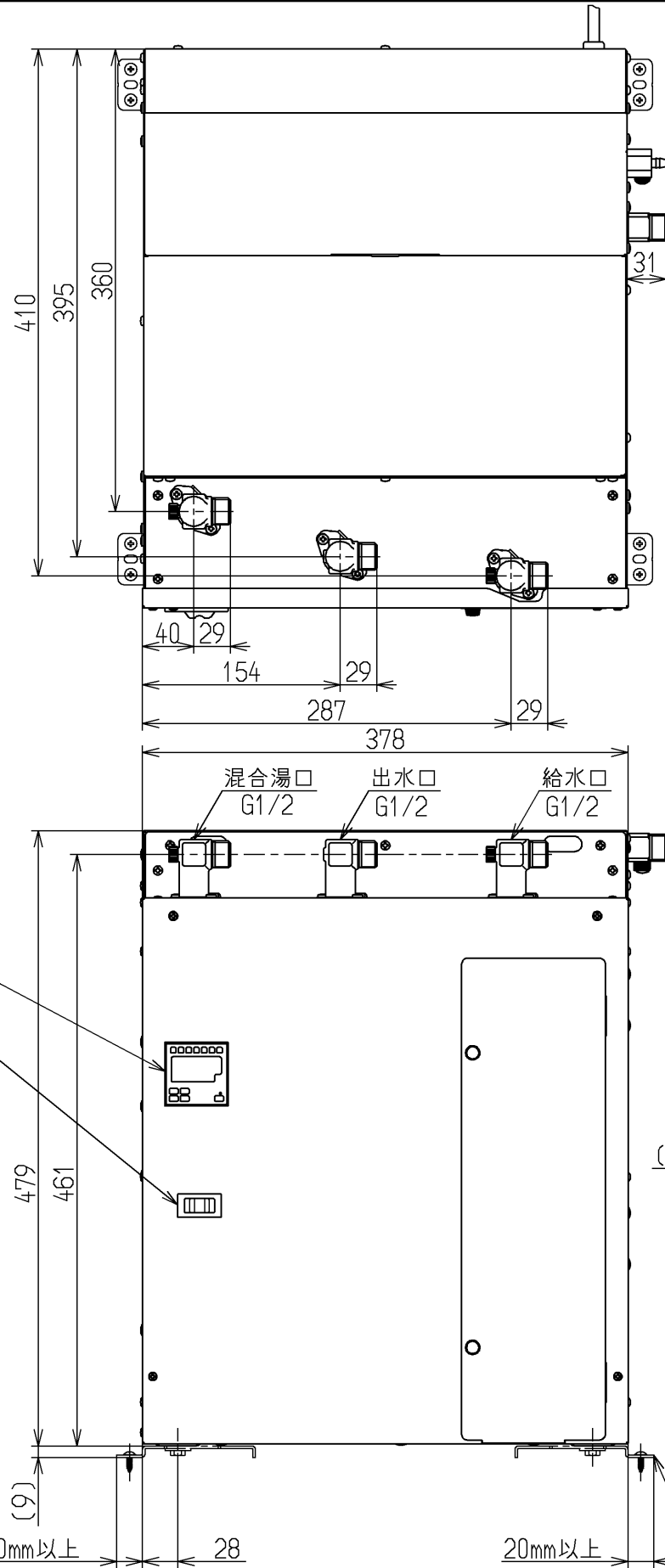


生産中止図面

2016/12



■代表対応コンセント

メーカー名	品番
パナソニック	WK2520B/W(露出型)
	WF2520B/W(埋め込み型)

【注記】

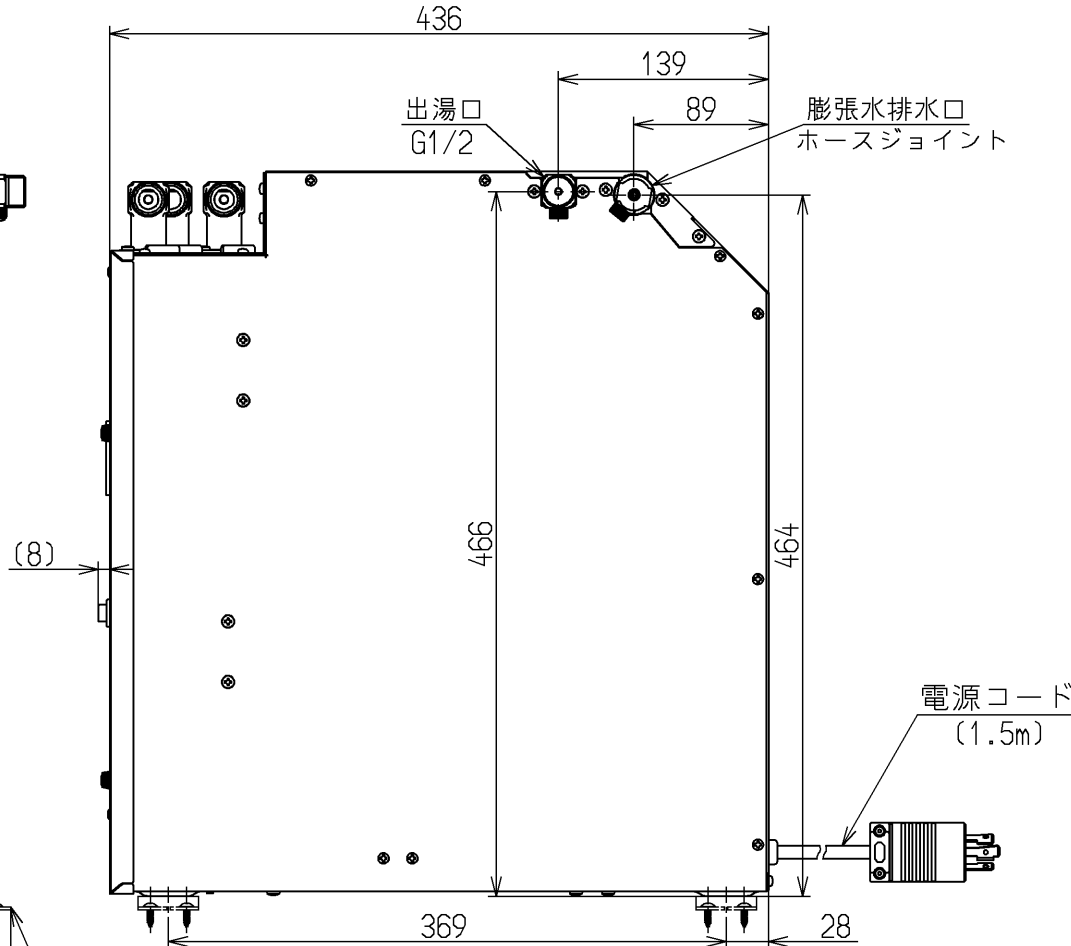
- 注1) キャビネット底板上に設置するため、満水時の製品質量に耐える強度が必要です。キャビネット底板の強度が不足している場合は、底板を補強してください。
- 注2) 給水口、出水口、混合湯口は水平方向に回転可能。出湯口、膨張水排水口は反対側面に位置変更可能。
- 注3) 建築基準法関連法規の改正により、満水質量が15kgを超える電気温水器を設置する際には耐震施工を施すことが義務化されました。(平成25年4月1日より施行)

■本体仕様

項目	仕様
設置方式	屋内設置型
給水方式	先止め式(減圧弁・逃し弁内蔵)
貯湯量	約35L
電源	単相AC200V(50/60Hz)
電源プラグ	250V 20A (C)
定格消費電力	3.1kW
電源コード長さ	1.5m
外形寸法	378mm(幅)X436mm(奥行)X479mm(高さ)
満水質量	約54kg
水最低必要水圧(流動時)	0.05MPa
最高水圧(静止時)	0.75MPa
沸き上がり温度	約60~90℃(おまかせ節電保温時約80℃)
温度制御方法	サーミスターによる湯温検知
温度設定方法	タイマー部操作スイッチによる設定
節電機能	サーミスターによる使用検知に基づいたおまかせ節電機能
給水口	G1/2
出湯口	G1/2
出水口	G1/2
混合湯口	G1/2
膨張水排水口	ホースジョイント
ヒーター	シーズヒーター
タンク材質	高耐食ステンレス鋼
タイマー	ウィークリータイマー(温調,おまかせ節電機能付)
安全装置	温度過昇防止器(手動復帰式バイメタル)
故障表示	タイマー液晶部
付属部品	取扱説明書(保証書), 施工説明書, 水抜きチューブ

■別売品

品名	品番
排水ホッパー	開放式 RHE22H-50N
連結管	L=150 RHE436-15
	L=200 RHE436-20
	L=300 RHE436-30
	L=350 RHE436-35N
	L=400 RHE436-40
	L=450 RHE436-45N
	L=500 RHE436-50
	L=600 RHE436-60
	L=750 TN65LX75
L=850 RHE140	
接続口キャップ(ふさぎふた)	TH651
配管カバー	RHE653
アングル形止水栓	壁給水用 TL347CU
ストレート形止水栓	床給水用 TL348CU
専用水栓	T335D
	T336D
	T76D
	T30FDU13
湯ばつと耐震用脚<床用>注3	設置場所: コンクリート床など RHE706
湯ばつと耐震用脚<キッチン用>注3	設置場所: キッチン、木製キャビネットなど RHE707



湯ばつと耐震用脚
<キッチン用>
(別売品)

水道法適合品		電気用品安全法適合品		名称
TOTO		単位	mm	パブリック用電気温水器 (飲み物・洗い物用)
製図	検図	日付	尺度	
立花	秋永	竹林	17.03.21	1:5
備考				図番
				REK35D2CN