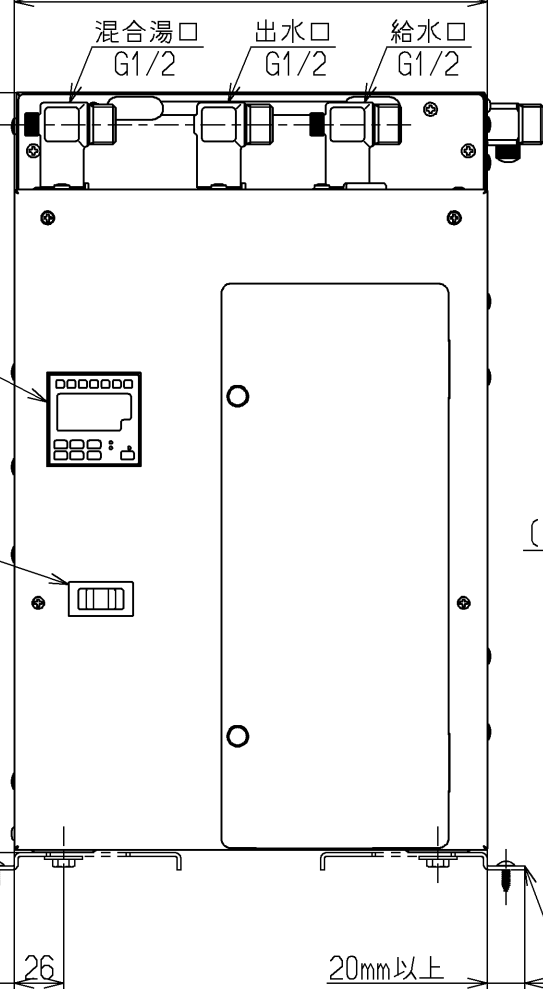
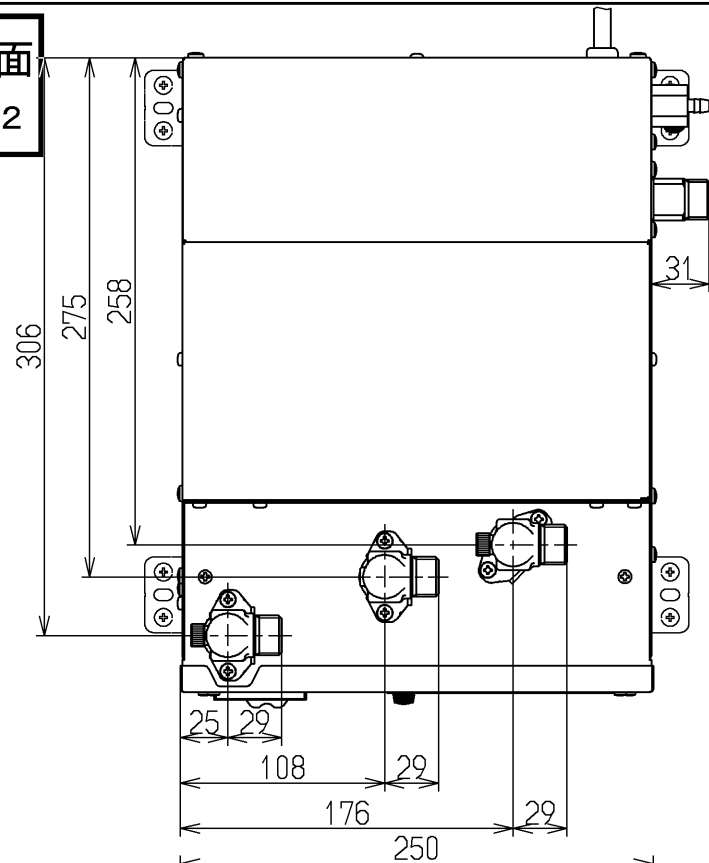


生産中止図面
2016/12



ウィークリー
タイマー

電源スイッチ

402

385

20mm以上

26

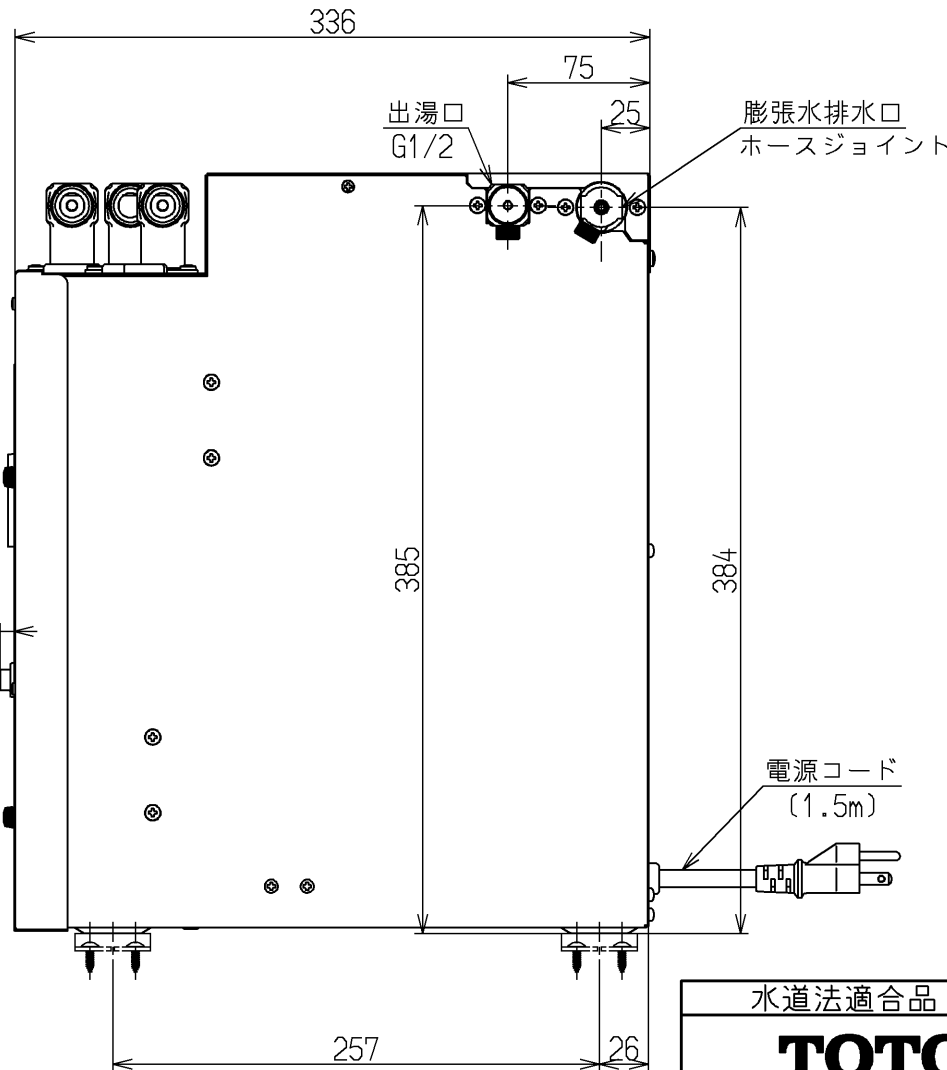
20mm以上

■代表対応コンセント

| | |
|--------|---------------------|
| メーカー名 | 品番 |
| パナソニック | WK3001W WF3002WK |

【注記】

- 注1) キャビネット底板上に設置するため、満水時の製品質量に耐える強度が必要です。キャビネット底板的強度が不足している場合は、底板を補強してください。
- 注2) 給水口、出水口、混合湯口は水平方向に回転可能。出湯口、膨張水排水口は反対側面に位置変更可能。
- 注3) 建築基準法関連法規の改正により、満水質量が15kgを超える電気温水器を設置する際には耐震施工を施すことが義務化されました。(平成25年4月1日より施行)



電源コード
(1.5m)

(8)

湯ぱっと耐震用脚
<キッチン用>
(別売品)

■本体仕様

| | |
|-------------|------------------------------|
| 項目 | 仕様 |
| 設置方式 | 屋内設置型 |
| 給水方式 | 先止め式(減圧弁・迷し弁内蔵) |
| 自動給排水方式 | 電磁弁の開閉による自動制御 |
| 貯湯量 | 約12L |
| 電源 | AC100V(50/60Hz) |
| 電源プラグ | 125V 15A |
| 定格消費電力 | 1.1kW |
| 電源コード長さ | 1.5m |
| 外形寸法 | 250mm(幅)X336mm(奥行)X402mm(高さ) |
| 満水質量 | 約24kg |
| 最低必要水圧(流動時) | 0.05MPa |
| 最高水圧(静止時) | 0.75MPa |
| 沸き上がり温度 | 約60~90℃(おまかせ節電保温時約80℃) |
| 温度制御方法 | サーミスターによる湯温検知 |
| 温度設定方法 | タイマー部操作スイッチによる設定 |
| 節電機能 | サーミスターによる使用検知に基づいたおまかせ節電機能 |
| 給水口 | G1/2 |
| 出湯口 | G1/2 |
| 出水口 | G1/2 |
| 混合湯口 | G1/2 |
| 膨張水排水口 | ホースジョイント |
| ヒーター | シーズヒーター |
| タンク材質 | 高耐食ステンレス鋼 |
| タイマー | ウィークリータイマー(温調,おまかせ節電機能付) |
| 安全装置 | 温度過昇防止器(手動復帰式バイメタル) |
| 故障表示 | タイマー液晶部 |
| 付属部品 | 取扱説明書(保証書),施工説明書,水抜きチューブ |

■別売品

| 品名 | 品番 | |
|-------------------|----------------------|--------|
| 排水ホッパー | 開放式 RHE22H-50N | |
| 連結管 | L=150 RHE436-15 | |
| | L=200 RHE436-20 | |
| | L=300 RHE436-30 | |
| | L=350 RHE436-35N | |
| | L=400 RHE436-40 | |
| | L=450 RHE436-45N | |
| | L=500 RHE436-50 | |
| | L=600 RHE436-60 | |
| | L=750 TN65LX75 | |
| L=850 RHE140 | | |
| 接続口キャップ(ふさぎふた) | TH651 | |
| 配管カバー | RHE651 | |
| アングル形止水栓 | 壁給水用 TL347CU | |
| ストレート形止水栓 | 床給水用 TL348CU | |
| 専用水栓 | T335D | |
| | T336D | |
| | T76D | |
| | T30FDU13 | |
| 湯ぱっと耐震用脚<床用>注3 | 設置場所:コンクリート床など | RHE706 |
| 湯ぱっと耐震用脚<キッチン用>注3 | 設置場所:キッチン、木製キャビネットなど | RHE707 |

水道法適合品 電気用品安全法適合品

| | | | |
|-------------|----|-----|------------------------------------|
| TOTO | | 単位 | 名称 |
| | | mm | パブリック用電気温水器 (飲み物・洗い物用) 自動給排水機能付 |
| 製図 | 検図 | 日付 | 尺度 |
| 立花 | 秋永 | 竹林 | 17.03.21 |
| 備考 | | 1:4 | 図番 |
| | | | REK12A1DN |