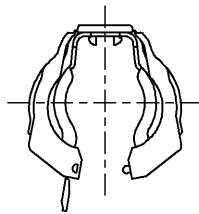
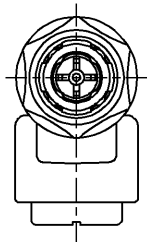
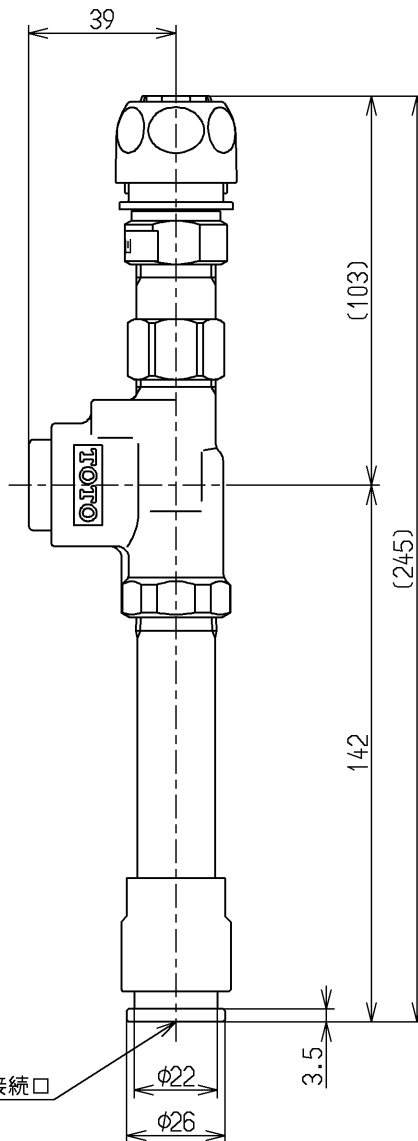
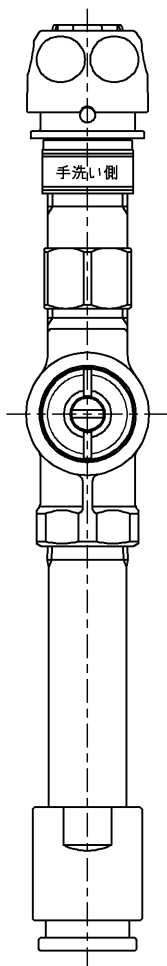


生産中止図面

2012/11



クイックファスナー



AHS継手接続口

樹脂管として取付け可能なものは以下の通り
 尚、樹脂管の性能に関しては配管メーカーに確認して下さい

- ・ JIS K 6769 架橋ポリエチレン管
- ・ JIS K 6787 水道用架橋ポリエチレン管
- ・ JIS K 6778 ポリブテン管
- ・ JIS K 6792 水道用ポリブテン管

取付けには別途『AHS継手』が必要です

配管王対応

品番	供給期限
TSA4BLRX	2019.08

水道法適合品

TOTO			単位 mm	名称
製図 朝原	検図 平井	日付 前田 12.11.27	尺度 1:2	ストレート形止水栓 1 3
備考 緊急止水弁付				図番 TSA4BLRX