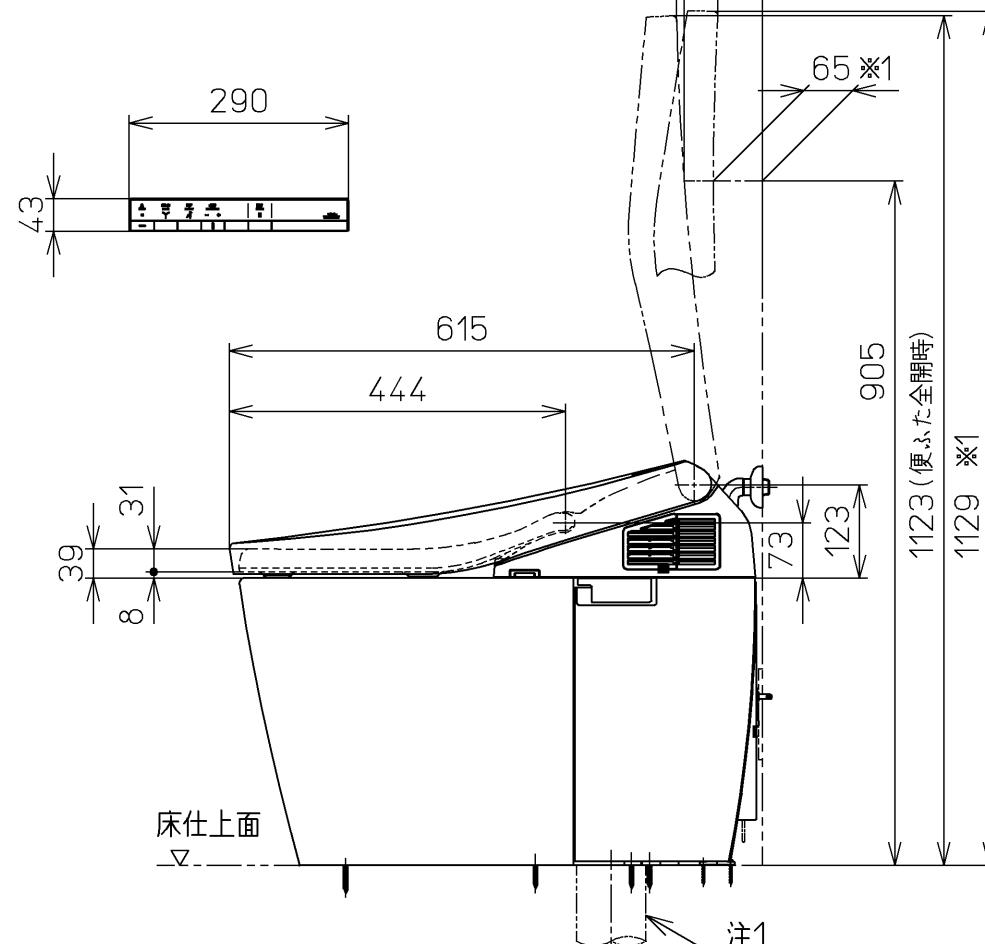

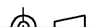


## 2019/

9 最低必要水圧0.05MPa(流動時)  
0.05MPa以下の水圧の場合、ウォシュレットの水勢が弱くなります。  
また、停電時の手動レバーでの便器洗浄はできません。  
0.03MPa以下の水圧の場合、便器ボウル面の洗浄能力が弱くなります  
・最高水圧は0.75MPaです。

※1：便ふた全開でお掃除リフト時



			単位 mm	名称 ウォシュレット一体形 便器	
製図 庭野	検図	日付	尺度 1 : 10	品番 CES9787F WP	
備考 ネオレストAH1(水道直結式) 一般地・流動兼用, S排水 リモデル(排水芯200/120)				図番 CES9787F WP=A0101	
A3				ページNo. 1-1	(改)