

生産中止図面

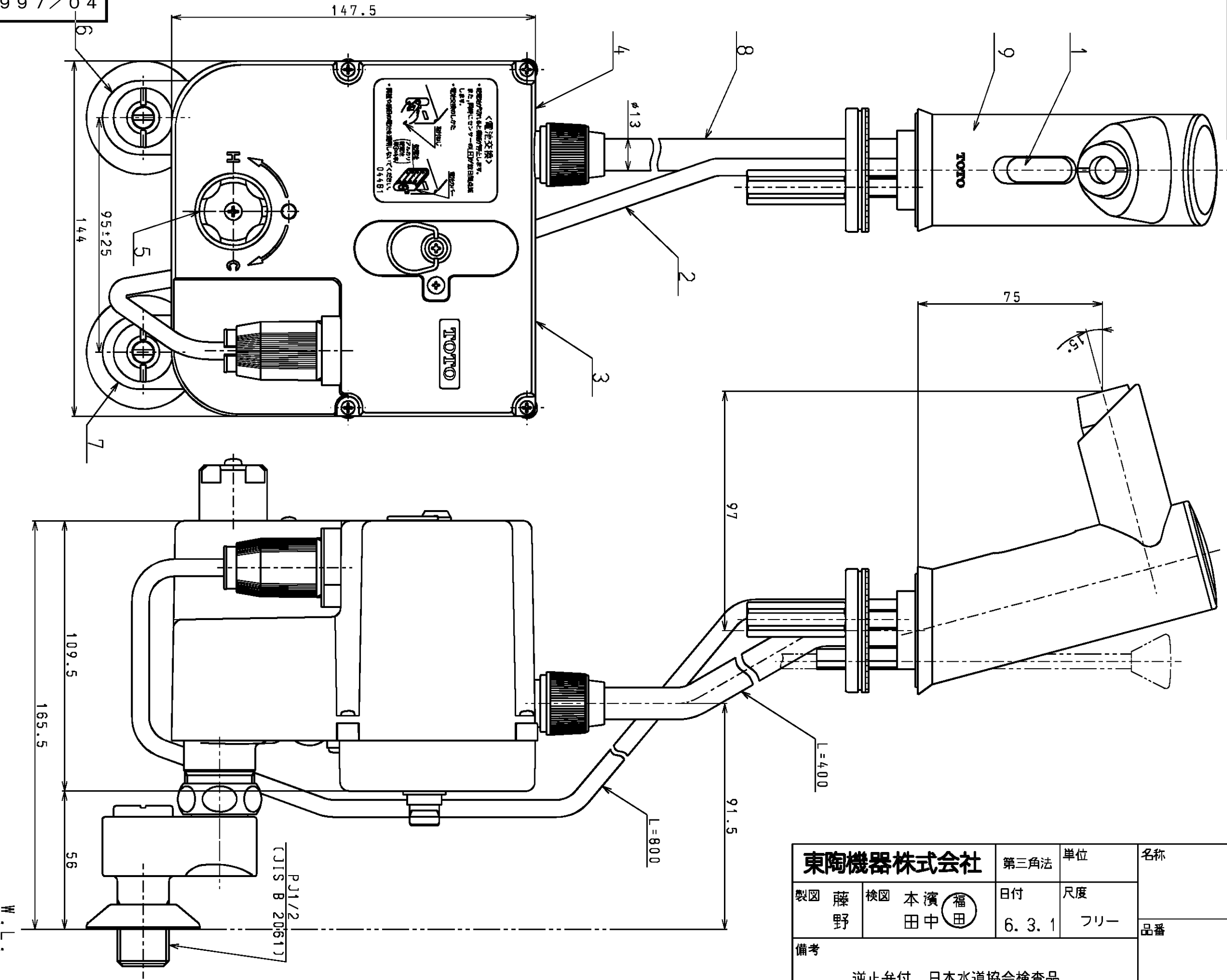
1997/04

**＜電池交換＞**  
 ・乾電池が切れると機能の停止します。また、同時にセンサーの目印が数日間点滅します。  
 ・電池交換のしかた

※異種や新旧の電池を混用しないでください。  
 04481

電池交換要領ラベル(1:1)

No.	各 部 名 称	No.	各 部 名 称	No.	各 部 名 称
1	光電センサー	5	温度調節弁	9	スワクト
2	センサーコード	6	湯側ストレーナ付止水栓		
3	コントローラ	7	水側ストレーナ付止水栓		
4	駆動部	8	スワクト連結ホース		



<b>東陶機器株式会社</b>		第三角法	単位	名称
製図 藤野	検図 本濱 福田	日付	尺度	自動水栓
		6. 3. 1	フリー	
備考				品番
逆止弁付 日本水道協会検査品				TEL51BDX