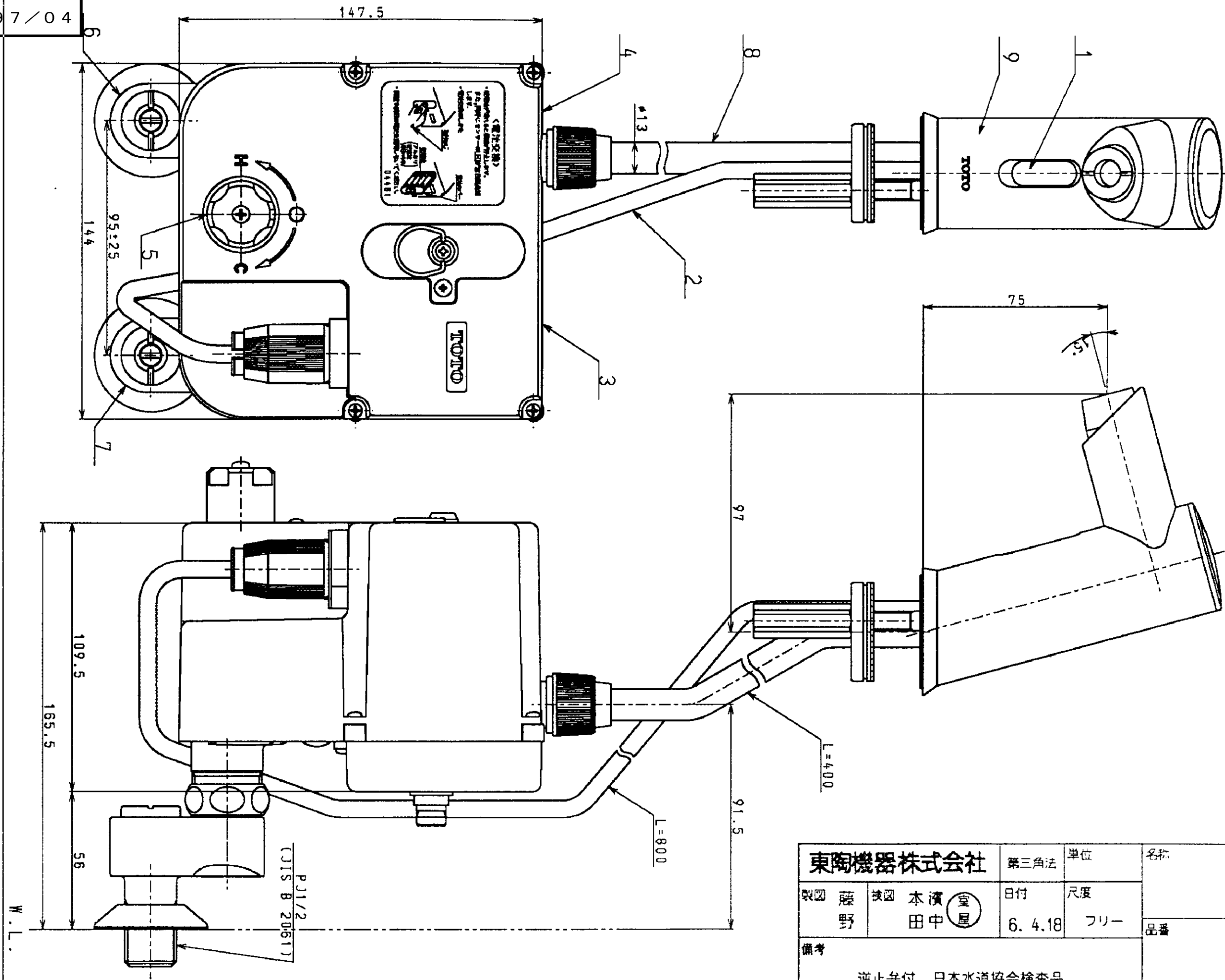


生産中止図面

1997/04



電池交換要領ラベル(1:1)

＜電池交換＞  
逆止弁付センサーのEDFが日本水道協会に承認されています。

・EDF付センサーの電池交換は、逆止弁付センサーのEDFが日本水道協会に承認されています。04481

No.	各 部 名 称	No.	各 部 名 称	No.	各 部 名 称
1	光電センサー	5	温度調節弁	9	スバウト
2	センサーコード	6	湯側スローナ付止水栓		
3	コントローラ	7	水側スローナ付止水栓		
4	駆動部	8	スバウト連結ホース		

東陶機器株式会社		第三角法	単位	名称
製図 藤野	検図 本濱 田中	日付	尺度	自動水栓
		6. 4. 18	フリー	品番
備考				TEL5030Y
逆止弁付 日本水道協会検査品				