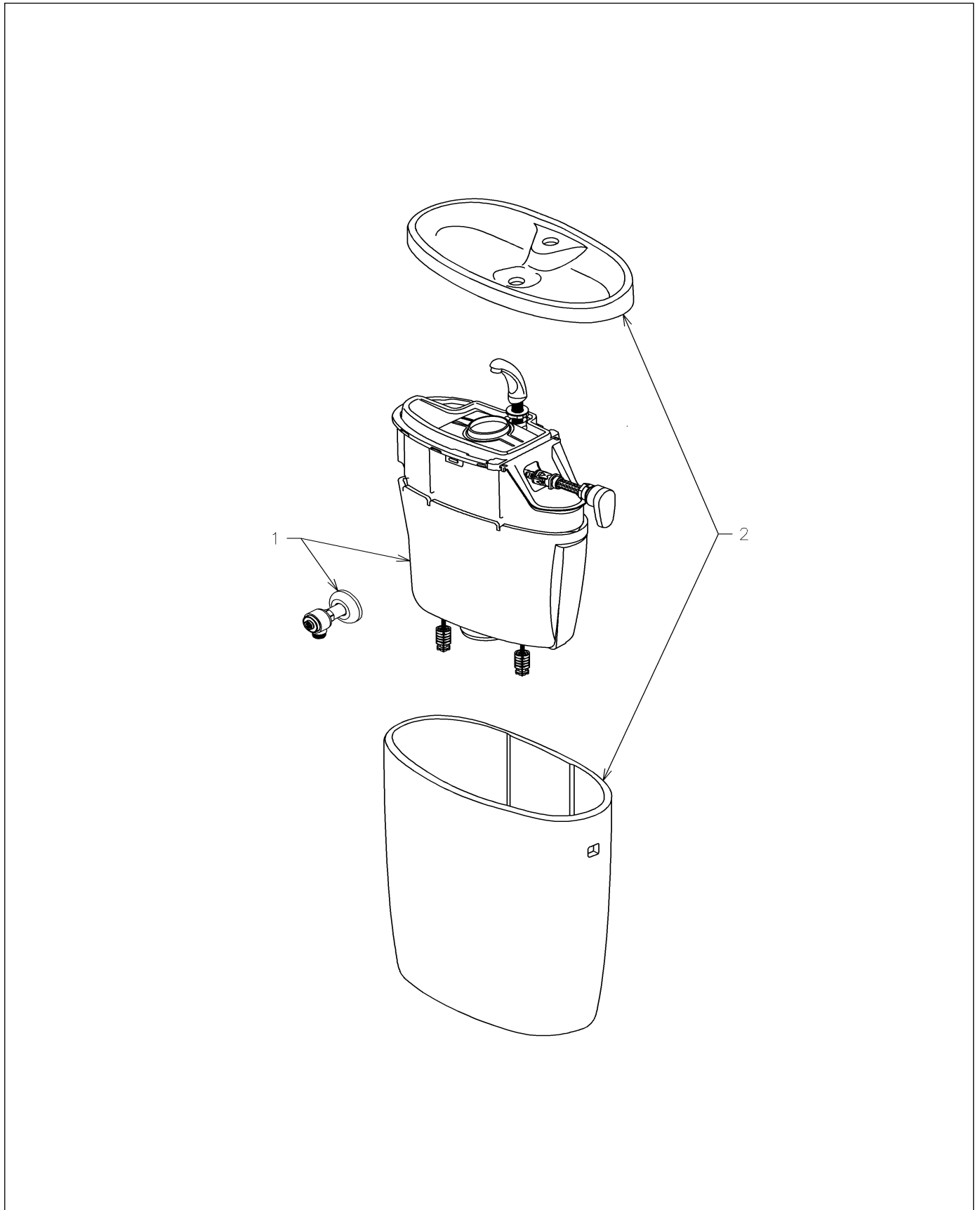


|    |          |    |                  |       |
|----|----------|----|------------------|-------|
| 品番 | SH321BAS | 品名 | 手洗付密結タンクピュアレストEX | 1 / 2 |
|----|----------|----|------------------|-------|

必ず補修品リストで発注品番(色番、メッキ種別など含む)、数量をご確認ください。  
ただし、タンク、便器などの補修品は発注品番に色番を付加してご発注ください。図中の番号は図番になります。



|    |          |    |                  |       |
|----|----------|----|------------------|-------|
| 品番 | SH321BAS | 品名 | 手洗付密結タンクピュアレストEX | 2 / 2 |
|----|----------|----|------------------|-------|

■特記事項 (1/2)

- ・タンク、便器などの補修品は発注品番に色番を付加してご発注ください。
- ・希望小売価格は代表色(パステルアイボリーほか)の価格を表示しています。色番によっては価格が変わる場合もございますので、ご注意ください。
- ・分解図、補修品リストは最新のものをお使いください。
- ・品番が掲載されていない部品につきましては、補修品が設定されておりませんので、補修品が設定されているセット単位での交換となります。
- ・品質保証上補修対応できないもの(工場管理の組付け部品など)は、補修品設定されておりませんので、あらかじめご了承ください。

【補修品リスト】 注1：発注品番の数量1個当たりの価格です。

| 図番 | 発注品番      | 品名        | 希望小売価格<br>(税込価格)注1 | 数量 | 材料 | 備考         |
|----|-----------|-----------|--------------------|----|----|------------|
| 01 | HH11258RS | 内部樹脂タンク一式 | ¥ 43,400(¥ 47,740) | 1  |    |            |
| 02 | S 321 Q   | 手洗付密結タンク  | ¥ 65,100(¥ 71,610) | 1  |    | 色番指定が必要です。 |

■特記事項 (2/2)

- ・分解図の中に専用工具が掲載されている分解図があります。補修品リストに専用工具が掲載されていない場合は別売品です。