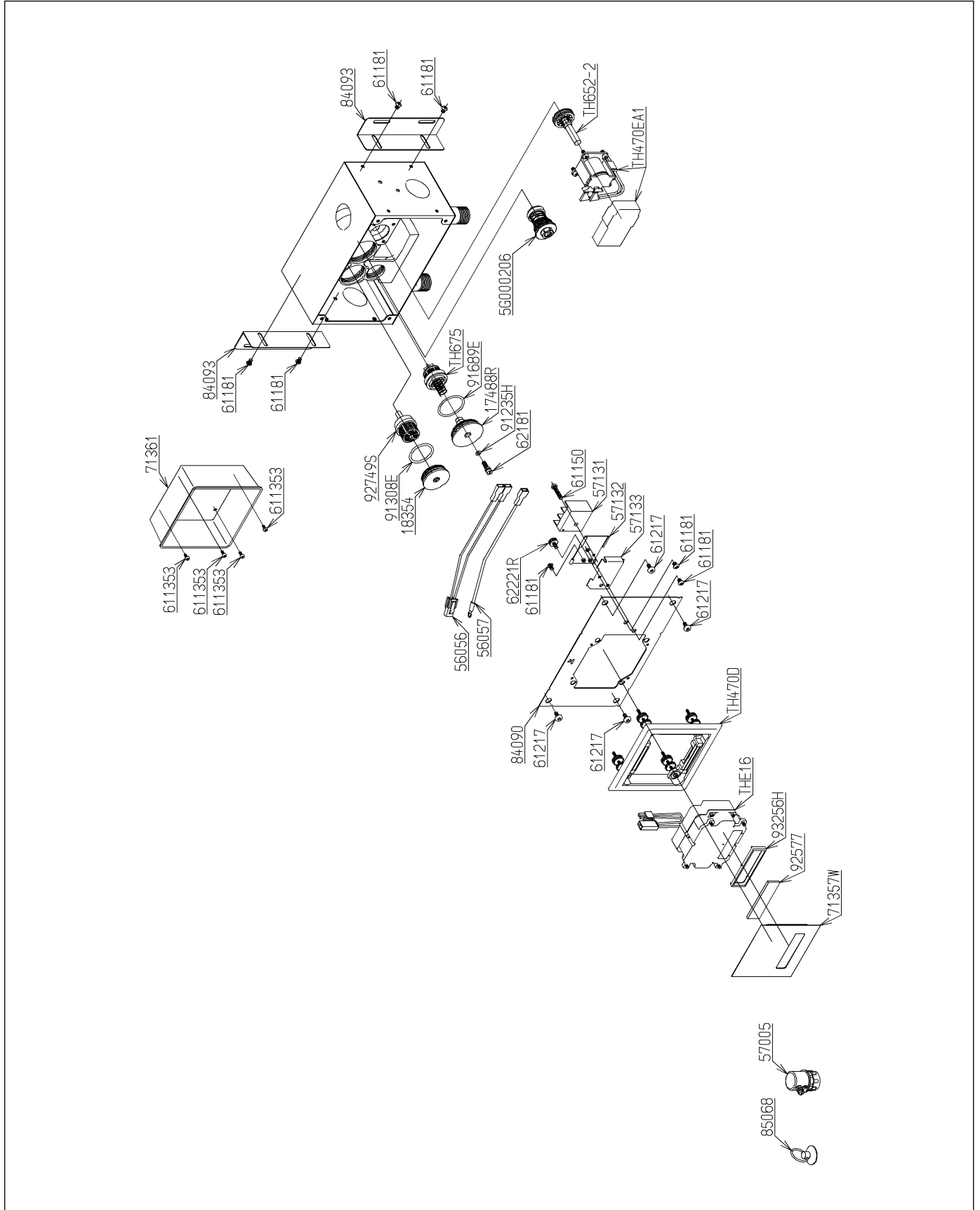


| | | | | |
|----|----------|----|---------------------|-------|
| 品番 | TEA99SRX | 品名 | 感知フラッシュバルブ（小便器用埋込型） | 1 / 2 |
|----|----------|----|---------------------|-------|

必ず補修品リストで発注品番（色番、メッキ種別など含む）、数量をご確認ください。
 ただし、タンク、便器などの補修品は発注品番に色番を付加してご発注ください。図中の番号は図番になります。



| | | | | |
|----|----------|----|---------------------|-------|
| 品番 | TEA99SRX | 品名 | 感知フラッシュバルブ（小便器用埋込型） | 2 / 2 |
|----|----------|----|---------------------|-------|

■特記事項(1/1)

- ・分解図、補修品リスト、互換性注意情報は最新のものをお使いください。
- ・発注品番の希望小売価格は予告なく変更する場合がありますので、最新の補修品リストをご確認ください。
- ・発注品番欄に「非補修品」と表示のものは、原則として定期的な補修は不要です。要望される場合は製品交換をご検討願います。
- ・分解図中に専用工具の記載がある場合でも、補修品リストに専用工具の記載のない場合は別売品です。
- ・補修品は、外觀形状・色調が異なる場合がございます。
- ・図番は分解図中に記載の番号です。補修品を発注する際は「発注品番」に記載の品番でご発注ください。
- ・分解図中に図番があり補修品リストに図番・発注品番の記載のない補修品は、最寄りの取付店・販売店へご依頼してください。

【補修品リスト】 注1：発注品番の数量1個当たりの価格です。

| 図番 | 発注品番 | 品名 | 希望小売価格 (税込価格)注1 | 数量 | 材料 | 備考 |
|----------|-----------|-------------|--------------------|----|----------|----|
| TH470D | TH470D | センサー台 | ¥ 7,850(¥ 8,635) | 1 | | |
| TH470EA1 | TH470EA1 | 駆動部 | ¥ 10,300(¥ 11,330) | 1 | | |
| TH652-2 | TH652-2 | プランジャ部 | ¥ 4,400(¥ 4,840) | 1 | | |
| TH675 | TH675 | ピストンバルブ部 | ¥ 2,950(¥ 3,245) | 1 | | |
| THE16 | THE16 | センサー部 | ¥ 30,300(¥ 33,330) | 1 | | |
| 5G000206 | TH 5G0206 | 止水栓 | ¥ 3,300(¥ 3,630) | 1 | | |
| 17488R | TH17488R | 蓋 | ¥ 1,350(¥ 1,485) | 1 | 黄銅 | |
| 18354 | TH18354A | 蓋 | ¥ 1,250(¥ 1,375) | 1 | 黄銅 | |
| 56056 | TH56056 | コネクタ付ビニルコード | ¥ 750(¥ 825) | 1 | 一般電気部材 | |
| 56057 | TH56057 | コネクタ付ビニルコード | ¥ 320(¥ 352) | 1 | 一般電気部材 | |
| 57005 | TH57005 | コネクタ | ¥ 920(¥ 1,012) | 1 | 一般電気部材 | |
| 57131 | TH57131 | 端子台 | ¥ 1,700(¥ 1,870) | 1 | 一般電気部材 | |
| 57132 | TH57132 | ガイド | ¥ 800(¥ 880) | 1 | ステンレス鋼 | |
| 57133 | TH57133 | レール | ¥ 770(¥ 847) | 1 | ステンレス鋼 | |
| 611353 | TH611353 | なべ小ねじM3×6 | ¥ 160(¥ 176) | 4 | ステンレス鋼 | |
| 61150 | TH61150 | なべ小ねじM4×20 | ¥ 160(¥ 176) | 1 | ステンレス鋼 | |
| 61181 | TH61181 | なべ小ねじM4×6 | ¥ 160(¥ 176) | 7 | ステンレス鋼 | |
| 61217 | TH61217 | トラス小ねじM4×8 | ¥ 160(¥ 176) | 4 | ステンレス鋼 | |
| 62181 | TH62181A | 調節ねじ | ¥ 160(¥ 176) | 1 | 黄銅 | |
| 62221R | TH62221R | 化粧ボルト | ¥ 160(¥ 176) | 1 | 合成樹脂 他 | |
| 71357W | TH71357W | カバー | ¥ 1,950(¥ 2,145) | 1 | ステンレス鋼 | |
| 71361 | TH71361 | 養生カバー | ¥ 910(¥ 1,001) | 1 | 合成樹脂 | |
| 84090 | TH84090 | 取付板 | ¥ 2,150(¥ 2,365) | 1 | ステンレス鋼 | |
| 84093 | TH84093 | ボックス固定板 | ¥ 590(¥ 649) | 2 | ステンレス鋼 | |
| 85068 | TH85068 | 吸盤 | ¥ 230(¥ 253) | 1 | アルミニウム 他 | |
| 91235H | TH91235H | Oリング | ¥ 160(¥ 176) | 1 | 合成ゴム | |
| 91308E | TH91308E | Oリング | ¥ 200(¥ 220) | 1 | 合成ゴム | |
| 91689E | TH91689E | Oリング | ¥ 430(¥ 473) | 1 | 合成ゴム | |
| 92577 | TH92577 | ガラス | ¥ 160(¥ 176) | 1 | ガラス | |
| 92749S | TH92749S | 定流量弁 | ¥ 2,400(¥ 2,640) | 1 | 合成樹脂 他 | |
| 93256H | TH93256H | パッキン | ¥ 230(¥ 253) | 1 | 合成ゴム | |