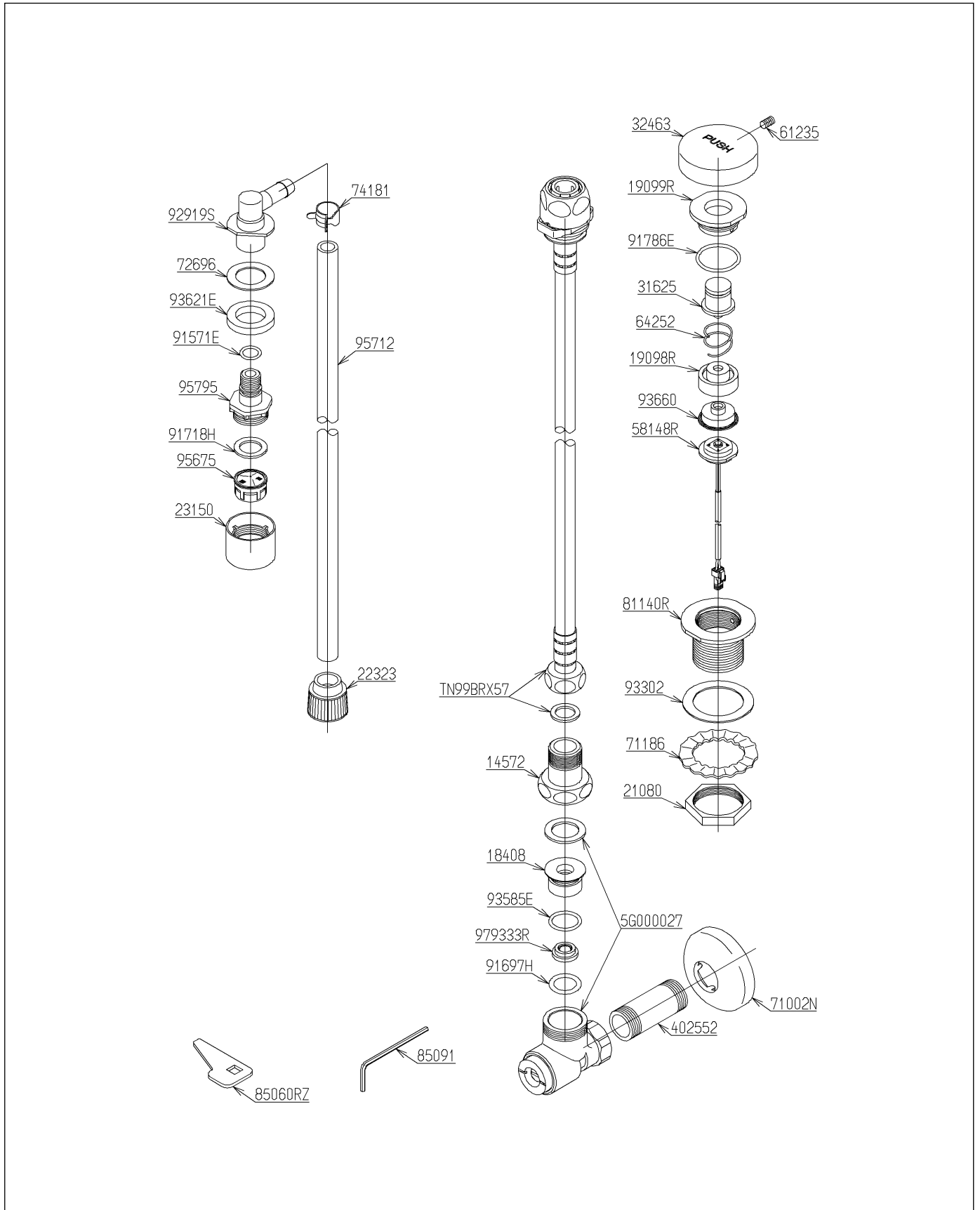


| | | | | |
|----|------------|----|-----------|-------|
| 品番 | TEL870AERX | 品名 | タッチスイッチ水栓 | 1 / 2 |
|----|------------|----|-----------|-------|

必ず補修品リストで発注品番(色番、メッキ種別など含む)、数量をご確認ください。
 ただし、タンク、便器などの補修品は発注品番に色番を付加してご発注ください。図中の番号は図番になります。



| | | | | |
|----|------------|----|-----------|-------|
| 品番 | TEL870AERX | 品名 | タッチスイッチ水栓 | 2 / 2 |
|----|------------|----|-----------|-------|

■特記事項(1/1)

- ・分解図、補修品リスト、互換性注意情報は最新のものをお使いください。
- ・発注品番の希望小売価格は予告なく変更する場合がありますので、最新の補修品リストをご確認ください。
- ・発注品番欄に「非補修品」と表示のものは、原則として定期的な補修は不要です。要望される場合は製品交換をご検討願います。
- ・分解図中に専用工具の記載がある場合でも、補修品リストに専用工具の記載のない場合は別売品です。
- ・補修品は、外観形状・色調が異なる場合がございます。
- ・図番は分解図中に記載の番号です。補修品を発注する際は「発注品番」に記載の品番でご発注ください。
- ・分解図中に図番があり補修品リストに図番・発注品番の記載のない補修品は、最寄りの取付店・販売店へご依頼してください。

【補修品リスト】 注1：発注品番の数量1個当たりの価格です。

| 図番 | 発注品番 | 品名 | 希望小売価格 (税込価格)注1 | 数量 | 材料 | 備考 |
|-----------|--------------|-----------|--------------------|----|--------|----|
| TN99BRX57 | TN 99BRX57 | フレキホース | ¥ 6,750(¥ 7,425) | 1 | | |
| 5G000027 | TH 5G0027 | 止水栓 | ¥ 6,750(¥ 7,425) | 1 | | |
| 14572 | TH14572A | ソケット | ¥ 1,600(¥ 1,760) | 1 | 黄銅 | |
| 18408 | TH18408 | 弁座 | ¥ 360(¥ 396) | 1 | 黄銅 | |
| 19098R | TH19098R | カバーガイド | ¥ 2,200(¥ 2,420) | 1 | 黄銅 | |
| 19099R | TH19099R | 押棒ガイド | ¥ 3,750(¥ 4,125) | 1 | 黄銅 | |
| 21080 | TH21080 | ナット32 | ¥ 1,000(¥ 1,100) | 1 | 黄銅 | |
| 22323 | TH22323 #NG2 | 袋ナット | ¥ 310(¥ 341) | 1 | | |
| 23150 | TH23150 | 泡まつキャップ | ¥ 920(¥ 1,012) | 1 | 合成樹脂 | |
| 31625 | TH31625 | 押棒 | ¥ 3,400(¥ 3,740) | 1 | 合成樹脂 | |
| 32463 | TH32463 | ハンドル | ¥ 12,400(¥ 13,640) | 1 | 黄銅 | |
| 402552 | TH402552 | 給水管 | ¥ 1,600(¥ 1,760) | 1 | 銅 | |
| 58148R | TH58148S | スイッチ | ¥ 17,300(¥ 19,030) | 1 | 一般電気部材 | |
| 61235 | TH61235 | 止めねじM5×10 | ¥ 160(¥ 176) | 1 | ステンレス鋼 | |
| 64252 | TH64252 | ばね | ¥ 1,300(¥ 1,430) | 1 | ステンレス鋼 | |
| 71002N | TH71002N | カバー | ¥ 680(¥ 748) | 1 | ステンレス鋼 | |
| 71186 | TH71186 | 菊座金 | ¥ 230(¥ 253) | 1 | | |
| 72696 | TH72696 | 平座金 | ¥ 700(¥ 770) | 1 | | |
| 74181 | TH74181 | ホースクランプ | ¥ 160(¥ 176) | 1 | 炭素鋼 | |
| 81140R | TH81140R | 台座 | ¥ 4,900(¥ 5,390) | 1 | 黄銅 | |
| 85060RZ | TH85060RZ | 開閉工具 | ¥ 160(¥ 176) | 1 | 合成樹脂 他 | |
| 85091 | TH85091 | 六角棒スパナ2.5 | ¥ 160(¥ 176) | 1 | 合金鋼 | |
| 91571E | TH91571E | Oリング | ¥ 160(¥ 176) | 1 | 合成ゴム | |
| 91697H | TH91697H | Oリング | ¥ 160(¥ 176) | 1 | 合成ゴム | |
| 91718H | TH91718H | パッキン | ¥ 160(¥ 176) | 1 | 合成ゴム | |
| 91786E | TH91786E | Oリング | ¥ 200(¥ 220) | 1 | 合成ゴム | |
| 92919S | TH92919S | 継手 | ¥ 250(¥ 275) | 1 | 合成樹脂 | |
| 93302 | TH93302 | パッキン | ¥ 160(¥ 176) | 1 | 合成ゴム | |
| 93585E | TH93585E | Oリング | ¥ 820(¥ 902) | 1 | 合成ゴム | |
| 93621E | TH93621E | パッキン | ¥ 770(¥ 847) | 1 | 合成ゴム | |
| 93660 | TH93660 | カバー | ¥ 3,200(¥ 3,520) | 1 | 合成ゴム | |
| 95675 | TH95675 | 内筒 | ¥ 270(¥ 297) | 1 | 合成樹脂 | |
| 95712 | TH95712 | ホース | ¥ 770(¥ 847) | 1 | 合成樹脂 | |
| 95795 | TH95795 #G14 | 継手 | ¥ 330(¥ 363) | 1 | 合成樹脂 | |
| 979333R | TH979333R | 定流量弁 | ¥ 1,100(¥ 1,210) | 1 | 合成樹脂 他 | |