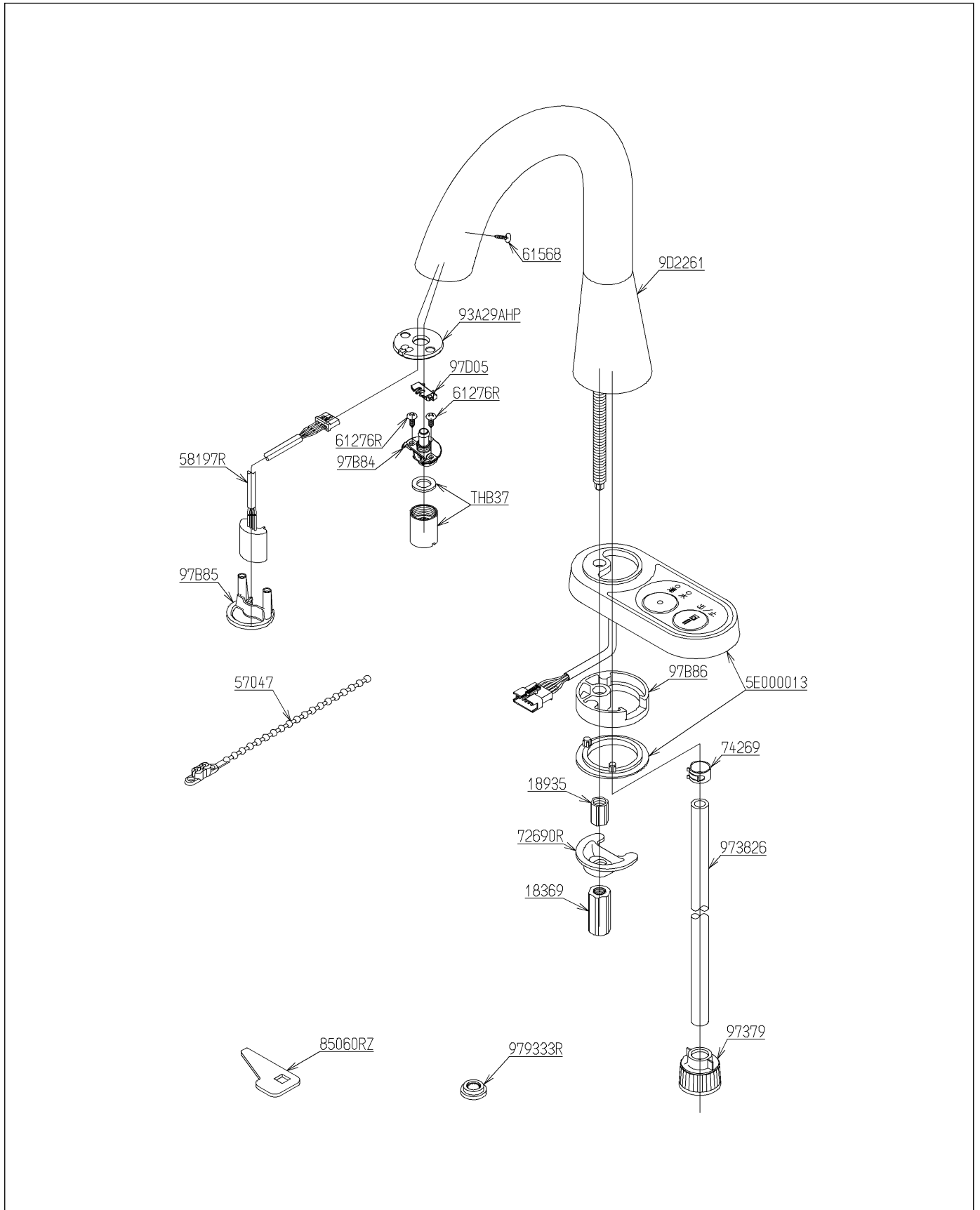


| | | | | |
|----|---------|----|--------|-------|
| 品番 | TEN84GH | 品名 | 台付自動水栓 | 1 / 2 |
|----|---------|----|--------|-------|

必ず補修品リストで発注品番(色番、メッキ種別など含む)、数量をご確認ください。
 ただし、タンク、便器などの補修品は発注品番に色番を付加してご発注ください。図中の番号は図番になります。



| | | | | |
|----|---------|----|--------|-------|
| 品番 | TEN84GH | 品名 | 台付自動水栓 | 2 / 2 |
|----|---------|----|--------|-------|

■特記事項(1/1)

- ・分解図、補修品リスト、互換性注意情報は最新のものをお使いください。
- ・発注品番の希望小売価格は予告なく変更する場合がありますので、最新の補修品リストをご確認ください。
- ・発注品番欄に「非補修品」と表示のものは、原則として定期的な補修は不要です。要望される場合は製品交換をご検討願います。
- ・分解図中に専用工具の記載がある場合でも、補修品リストに専用工具の記載のない場合は別売品です。
- ・補修品は、外觀形状・色調が異なる場合がございます。
- ・図番は分解図中に記載の番号です。補修品を発注する際は「発注品番」に記載の品番でご発注ください。
- ・分解図中に図番があり補修品リストに図番・発注品番の記載のない補修品は、最寄りの取付店・販売店へご依頼してください。

【補修品リスト】 注1：発注品番の数量1個当たりの価格です。

| 図番 | 発注品番 | 品名 | 希望小売価格 (税込価格)注1 | 数量 | 材料 | 備考 |
|----------|--------------|-------------|--------------------|----|--------|----|
| THB37 | THB37 | 泡まつキャップ | ¥ 2,100(¥ 2,310) | 1 | | |
| 5E000013 | TH 5E0013 | スイッチユニット | ¥ 22,500(¥ 24,750) | 1 | | |
| 97B84 | TH 97B84 | 吐水継手 | ¥ 1,550(¥ 1,705) | 1 | 合成樹脂 | |
| 97B85 | TH 97B85 | カバー | ¥ 1,200(¥ 1,320) | 1 | 合成樹脂 | |
| 97B86 | TH 97B86 | スペーサー | ¥ 1,300(¥ 1,430) | 1 | 合成樹脂 | |
| 18369 | TH18369 | 締付金具 | ¥ 410(¥ 451) | 1 | 黄銅 | |
| 18935 | TH18935 | ナット8 | ¥ 1,250(¥ 1,375) | 1 | 黄銅 | |
| 57047 | TH57047 | 結束バンド | ¥ 160(¥ 176) | 1 | 合成樹脂 | |
| 58197R | TH58197RR | 光電センサー | ¥ 20,200(¥ 22,220) | 1 | 合成樹脂 他 | |
| 61276R | TH61276R | なべタッピンねじ3×8 | ¥ 160(¥ 176) | 2 | ステンレス鋼 | |
| 61568 | TH61568 | 皿タッピンねじ3×10 | ¥ 250(¥ 275) | 1 | ステンレス鋼 | |
| 72690R | TH72690R | 取付金具 | ¥ 980(¥ 1,078) | 1 | 炭素鋼 他 | |
| 74269 | TH74269 | ホースクランプ | ¥ 200(¥ 220) | 1 | 軟鋼 | |
| 85060RZ | TH85060RZ | 開閉工具 | ¥ 160(¥ 176) | 1 | 合成樹脂 他 | |
| 97379 | TH97379 #NG2 | 袋ナット | ¥ 1,150(¥ 1,265) | 1 | 合成樹脂 | |
| 973826 | TH973826 | ホース | ¥ 1,550(¥ 1,705) | 1 | 合成樹脂 | |
| 979333R | TH979333R | 定流量弁 | ¥ 1,100(¥ 1,210) | 1 | 合成樹脂 他 | |