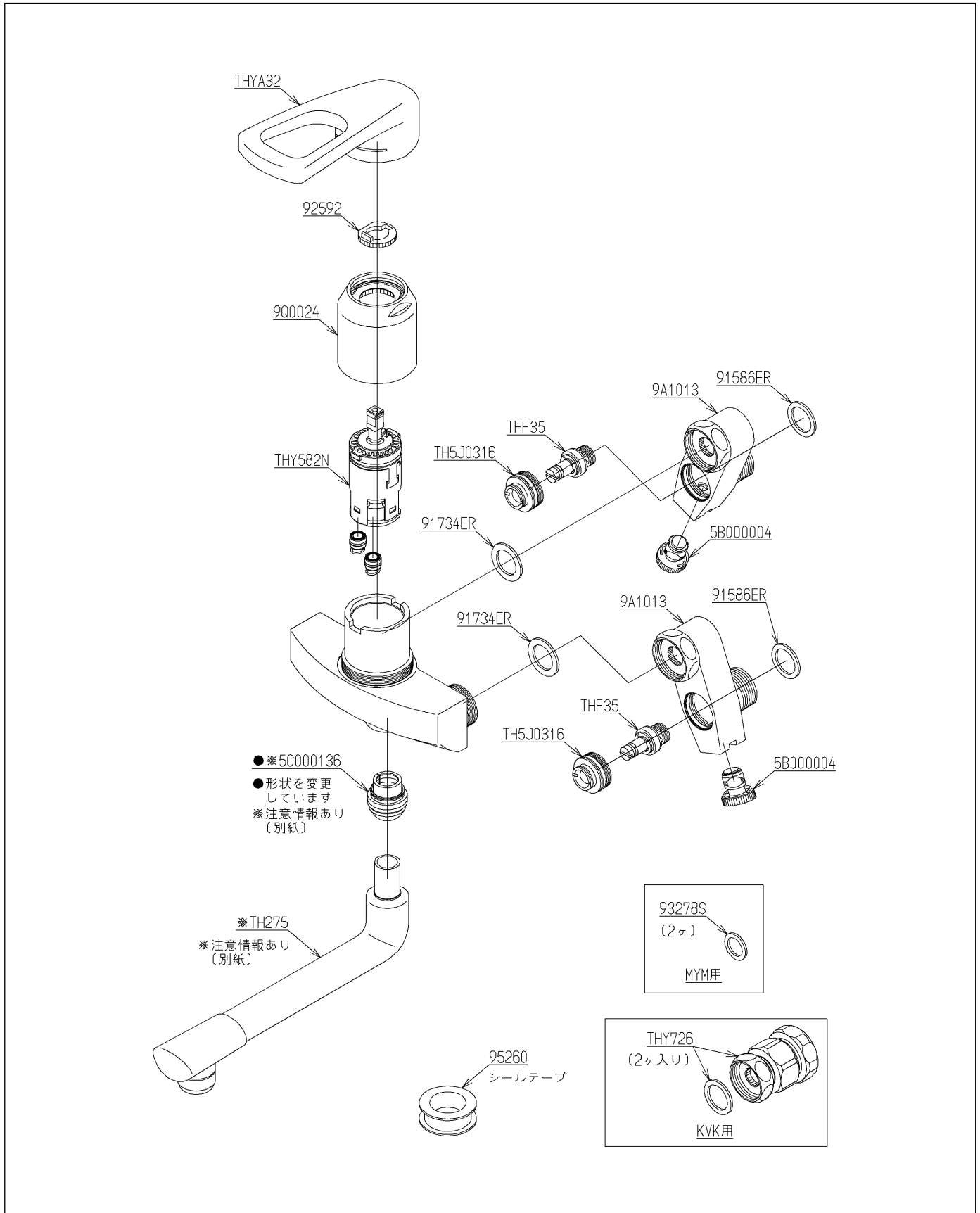


品番	TKG30U1KX	品名	壁付シングル20（寒）（台所） S)	(JI)	1 / 3
----	-----------	----	-----------------------	------	-------

互換性に関する注意情報があります

必ず補修品リストで発注品番(色番、メッキ種別など含む)、数量をご確認ください。
ただし、タンク、便器などの補修品は発注品番に色番を付加してご発注ください。図中の番号は図番になります。



品番	TKG30U1KX	品名	壁付シングル20（寒）（台所） S)	(JI)	2 / 3
----	-----------	----	-----------------------	------	-------

■互換性に関する注意情報

- ・【金具補修品注意情報】ワンタッチ式スパウトと取付金具の取替え注意点

■特記事項(1/1)

- ・分解図、補修品リスト、互換性注意情報は最新のものをお使いください。
- ・発注品番の希望小売価格は予告なく変更する場合がありますので、最新の補修品リストをご確認ください。
- ・発注品番欄に 非補修品 と表示のものは、原則として定期的な補修は不要です。要望される場合は製品交換をご検討願います。
- ・分解図中に専用工具の記載がある場合でも、補修品リストに専用工具の記載のない場合は別売品です。
- ・補修品は、外観形状・色調が異なる場合がございます。
- ・図番は分解図中に記載の番号です。補修品を発注する際は「発注品番」に記載の品番でご発注ください。
- ・分解図中に図番があり補修品リストに図番・発注品番の記載のない補修品は、最寄りの取付店・販売店へご依頼してください。

【補修品リスト】 注1：発注品番の数量1個当たりの価格です。

図番	発注品番	品名	希望小売価格 (税込価格)注1	数量	材料	備考
THF35	TH 5B0402	止水バルブ	¥ 2,150(¥ 2,365)	2		
TH5J0316	TH 5J0316	スピンドルガイド	¥ 980(¥ 1,078)	2		
TH275	廃番	自在パイプ部L=170(断熱キャップ付・TMG40型用)	廃番	1		
THY582N	THY582N	シングルバルブ部	¥ 10,600(¥ 11,660)	1		
THY726	THY726	アダプター	¥ 3,600(¥ 3,960)	2		
THYA32	THYA32	レバーハンドル部	¥ 3,750(¥ 4,125)	1	合成樹脂 他	
95260	廃番	シールテープ	廃番	1	合成樹脂 他	
5B000004	TH 5B0004	水抜弁部	¥ 1,150(¥ 1,265)	2		
9Q0024	廃番	カートリッジ押え部	廃番	1		
91586ER	TH91586ER	パッキン	¥ 220(¥ 242)	2	合成ゴム	
91734ER	TH91734ER	パッキン	¥ 200(¥ 220)	2	合成ゴム	
92592	TH92592	ストッパー	¥ 160(¥ 176)	1	合成樹脂	
93278S	TH93278S	パッキン	¥ 160(¥ 176)	2	ゴム	

品番	TKG30U1KX	品名	壁付シングル20 (寒) (台所)	(JI)	3 / 3
----	-----------	----	-------------------	------	-------

金具補修品注意情報

C_0001

件名	ワンタッチ式スパウトと取付金具の取替え注意点
対象製品	TKJ20B TMJ20A 他

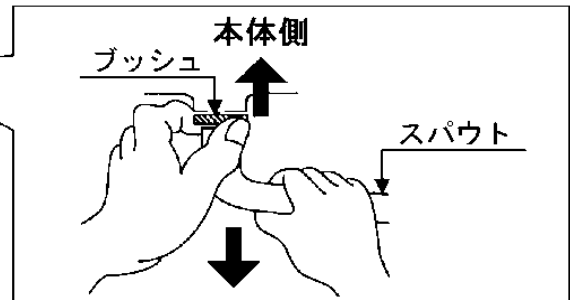
水栓本体部を取り外した方が、作業しやすくなります。
取付金具を取替えの際は TOTO メンテナンスへ依頼をお勧めします。

★『ワンタッチ式スパウト』の取替え方法

①スパウトを取り外す。

ブッシュを本体側に強く押し付けたまま
スパウトを引き抜きます。

※スパウトのみ取替えの際は、ブッシュを
はずさないで下さい



②新しいスパウトを取り付ける。

いっばいに押し込んで下さい。

★『取付金具』の取替え注意点

取付金具を取り外し、図の順序で新しい取付金具を取り付けて下さい。

取付金具
方向性と順序を確認して下さい

【リング】
スナッピングプライヤー
(市販品) を使用して下さい。
<取り付け・取り外し時の注意>
リングの穴 (2か所) に工具を
差し込み、隙間を縮める

<方向性に注意>

断面図

↑ 本体側

リング①

断面図

↑ 本体側

リング②

商品により無い場合があります。

↑ 本体側

【パッキン】
方向性に注意
開いている方が本体側

↑ 本体側

【止め輪】
方向性に注意
ツメが本体側を向く

↑ 本体側

【ブッシュ】
取り付けの際は凸部をリングの
隙間に挿入する。(形状2種類あり)

ダボ
(凸部)