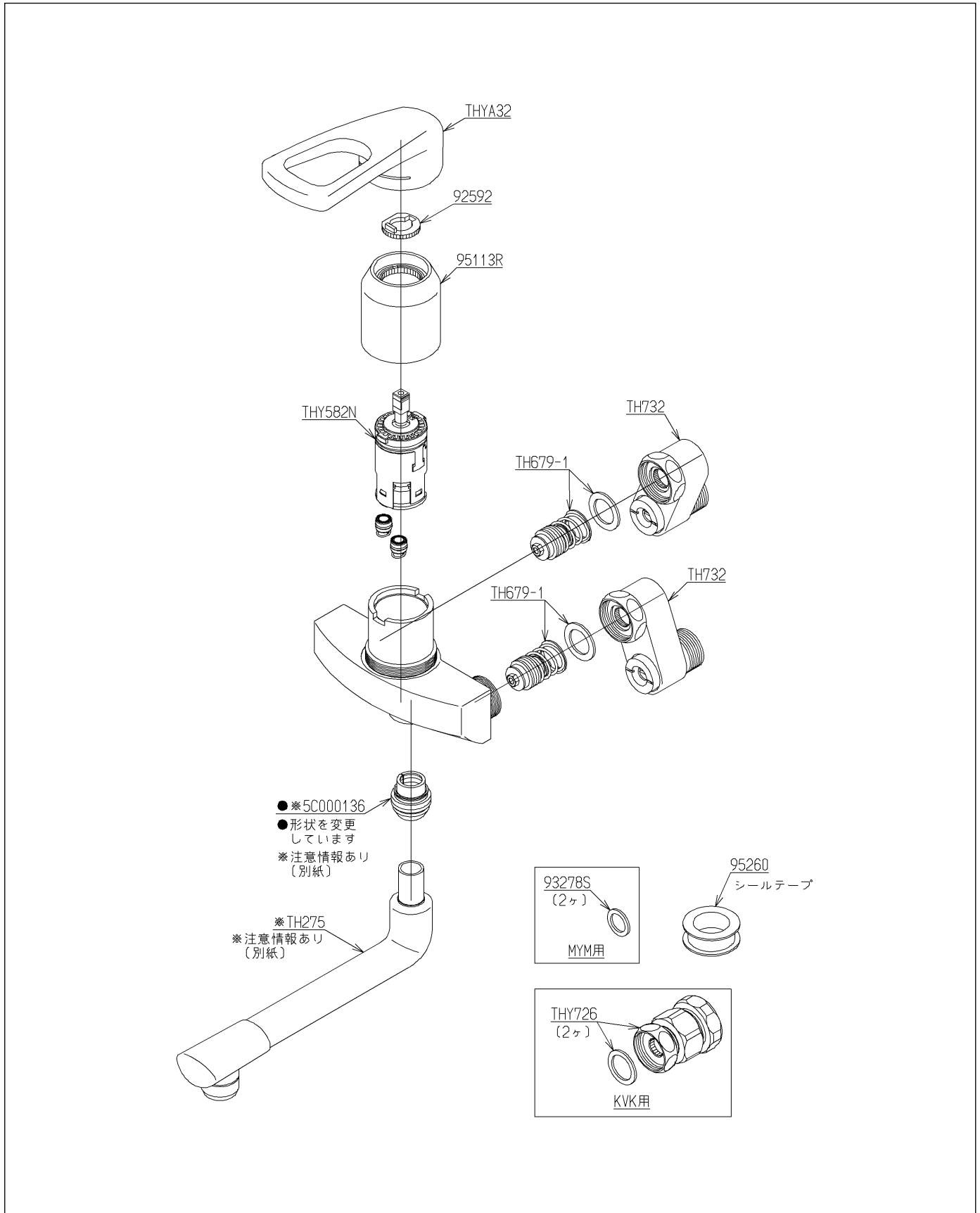


品番	TKG30UY1X	品名	壁付シングル20 (台所)	(JIS)	1 / 3
----	-----------	----	---------------	-------	-------

互換性に関する注意情報があります

必ず補修品リストで発注品番(色番、メッキ種別など含む)、数量をご確認ください。  
 ただし、タンク、便器などの補修品は発注品番に色番を付加してご発注ください。図中の番号は図番になります。



品番	TKG30UY1X	品名	壁付シングル20 (台所)	(JIS)	2 / 3
----	-----------	----	---------------	-------	-------

■互換性に関する注意情報

- ・【金具補修品注意情報】ワンタッチ式スパウトと取付金具の取替え注意点

■特記事項(1/1)

- ・分解図、補修品リスト、互換性注意情報は最新のものをお使いください。
- ・発注品番の希望小売価格は予告なく変更する場合がありますので、最新の補修品リストをご確認ください。
- ・発注品番欄に 非補修品 と表示のものは、原則として定期的な補修は不要です。要望される場合は製品交換をご検討願います。
- ・分解図中に専用工具の記載がある場合でも、補修品リストに専用工具の記載のない場合は別売品です。
- ・補修品は、外観形状・色調が異なる場合がございます。
- ・図番は分解図中に記載の番号です。補修品を発注する際は「発注品番」に記載の品番でご発注ください。
- ・分解図中に図番があり補修品リストに図番・発注品番の記載のない補修品は、最寄りの取付店・販売店へご依頼してください。

【補修品リスト】 注1：発注品番の数量1個当たりの価格です。

図番	発注品番	品名	希望小売価格 (税込価格)注1	数量	材料	備考
TH275	廃番	自在パイプ部L=170 (断熱 キャップ付・TMG40型用)	廃番	1		
TH679-1	TH679-1	逆止弁部	¥ 1,100 (¥ 1,210)	2		
TH732	TH732	止水栓付取替用脚	¥ 6,750 (¥ 7,425)	2		
THY582N	THY582N	シングルバルブ部	¥ 10,600 (¥ 11,660)	1		
THY726	THY726	アダプター	¥ 3,600 (¥ 3,960)	2		
THYA32	THYA32	レバーハンドル部	¥ 3,750 (¥ 4,125)	1	合成樹脂 他	
95260	廃番	シールテープ	廃番	1	合成樹脂 他	
5C000136	廃番	吐水口取付金具	廃番	1		
92592	TH92592	ストッパー	¥ 160 (¥ 176)	1	合成樹脂	
93278S	TH93278S	パッキン	¥ 160 (¥ 176)	2	合成ゴム	

品番	TKG30UY1X	品名	壁付シングル20 (台所)	(JIS)	3 / 3
----	-----------	----	---------------	-------	-------

## 金具補修品注意情報

C\_0001

件名	ワンタッチ式スパウトと取付金具の取替え注意点
対象製品	TKJ20B TMJ20A 他

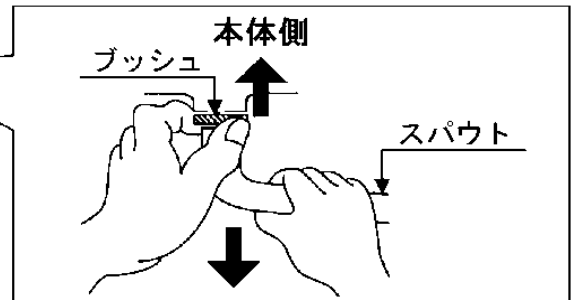
水栓本体部を取り外した方が、作業しやすくなります。  
取付金具を取替えの際は TOTO メンテナンスへ依頼をお勧めします。

### ★『ワンタッチ式スパウト』の取替え方法

#### ①スパウトを取り外す。

ブッシュを本体側に強く押し付けたまま  
スパウトを引き抜きます。

※スパウトのみ取替えの際は、ブッシュを  
はずさないで下さい



#### ②新しいスパウトを取り付ける。

いっばいに押し込んで下さい。

### ★『取付金具』の取替え注意点

取付金具を取り外し、図の順序で新しい取付金具を取り付けて下さい。

**取付金具**  
方向性と順序を確認して下さい

**【リング】**  
スナッピングプライヤー  
(市販品) を使用して下さい。  
<取り付け・取り外し時の注意>  
リングの穴 (2か所) に工具を  
差し込み、隙間を縮める

<方向性に注意>

断面図  
↑ 本体側  
リング①

断面図  
↑ 本体側  
リング②

商品により無い場合があります。

【パッキン】  
方向性に注意  
開いている方が本体側

↑ 本体側

【止め輪】  
方向性に注意  
ツメが本体側を向く

↑ 本体側

【ブッシュ】  
取り付けの際は凸部をリングの  
隙間に挿入する。(形状2種類あり)

ダボ  
(凸部)