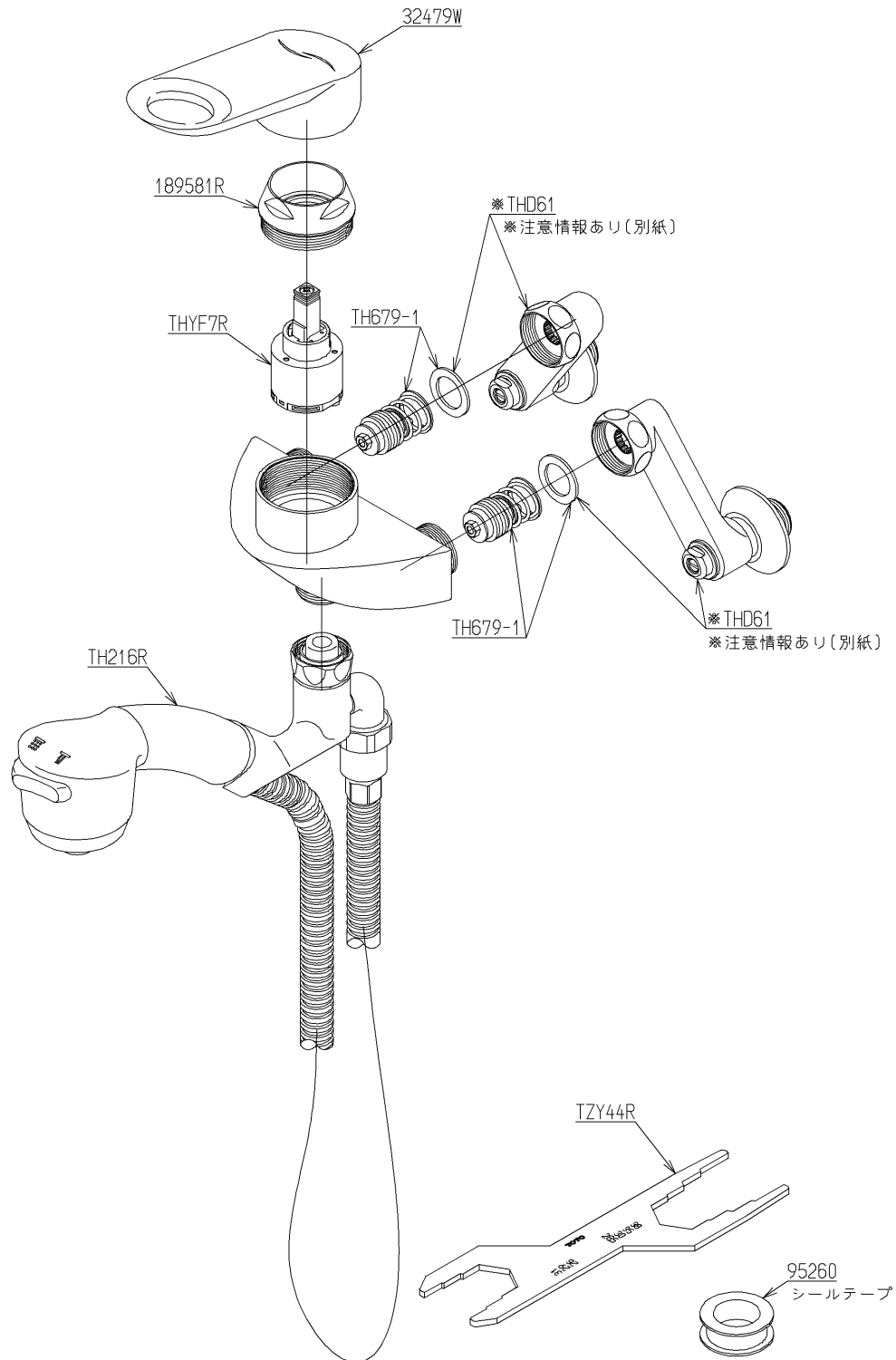


品番	TKY10	品名	壁付シングル13 (シャワ・ソフト) (台所)	1 / 3
----	-------	----	-------------------------	-------

互換性に関する注意情報があります

必ず補修品リストで発注品番(色番、メッキ種別など含む)、数量をご確認ください。
 ただし、タンク、便器などの補修品は発注品番に色番を付加してご発注ください。図中の番号は図番になります。



メンテナンス(補修)時に交換可能なパーツを記載しております。
 図番が記載されていないパーツは、品質および互換性を考慮し、
 補修品として設定しておりません。

品番	TKY10	品名	壁付シングル13 (シャワ・ソフト) (台所) (JIS)	2 / 3
----	-------	----	----------------------------------	-------

■互換性に関する注意情報

- ・【金具補修品互換性情報】水栓取付脚補修時の注意情報

■特記事項(1/1)

- ・分解図、補修品リスト、互換性注意情報は最新のものをお使いください。
- ・発注品番の希望小売価格は予告なく変更する場合がありますので、最新の補修品リストをご確認ください。
- ・発注品番欄に「非補修品」と表示のものは、原則として定期的な補修は不要です。要望される場合は製品交換をご検討願います。
- ・分解図中に専用工具の記載がある場合でも、補修品リストに専用工具の記載のない場合は別売品です。
- ・補修品は、外観形状・色調が異なる場合がございます。
- ・図番は分解図中に記載の番号です。補修品を発注する際は「発注品番」に記載の品番でご発注ください。
- ・分解図中に図番があり補修品リストに図番・発注品番の記載のない補修品は、最寄りの取付店・販売店へご依頼してください。

【補修品リスト】 注1：発注品番の数量1個当たりの価格です。

図番	発注品番	品名	希望小売価格 (税込価格)注1	数量	材料	備考
TH216R	廃番	取り替え用ハンドシャワー	廃番	1		
TH679-1	TH679-1	逆止弁部	¥ 1,100 (¥ 1,210)	2		
THD61	THD61	止水栓付取付脚	¥ 7,750 (¥ 8,525)	2		
THYF7R	THYF7R	シングルバルブ部	¥ 9,300 (¥ 10,230)	1		
95260	廃番	シールテープ	廃番	1	合成樹脂 他	
32479W	TH32479W	レバーハンドル	¥ 8,250 (¥ 9,075)	1	合成樹脂 他	
TZY44R	TZY44R	締付工具	¥ 1,150 (¥ 1,265)	1		

品番	TKY10	品名	壁付シングル13 (シャワ・ソフト) (台所) (JIS)	3 / 3
----	-------	----	----------------------------------	-------

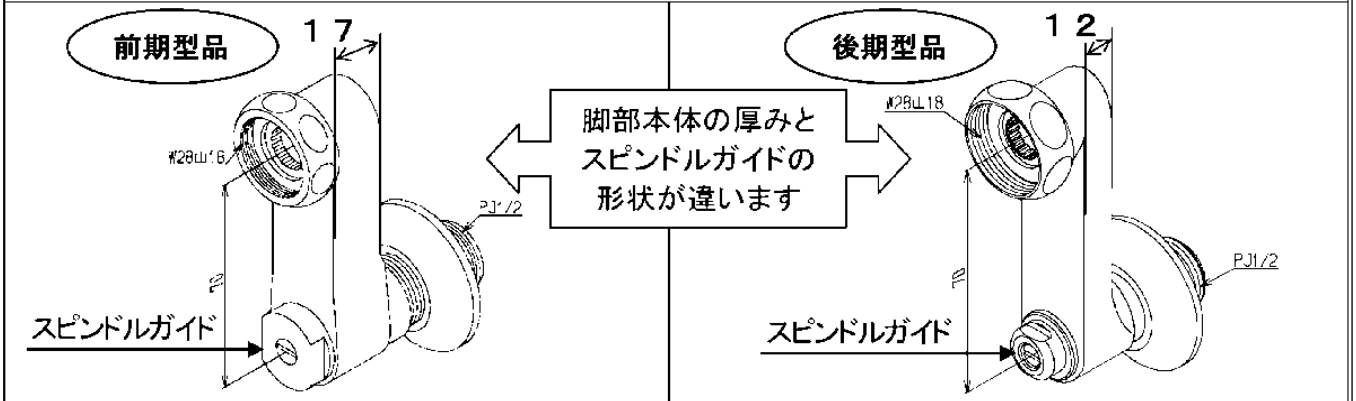
金具補修品互換性情報

製品の前期型品・後期型品を識別し、それぞれに対応した補修品を選定してください。

2-A1-0064

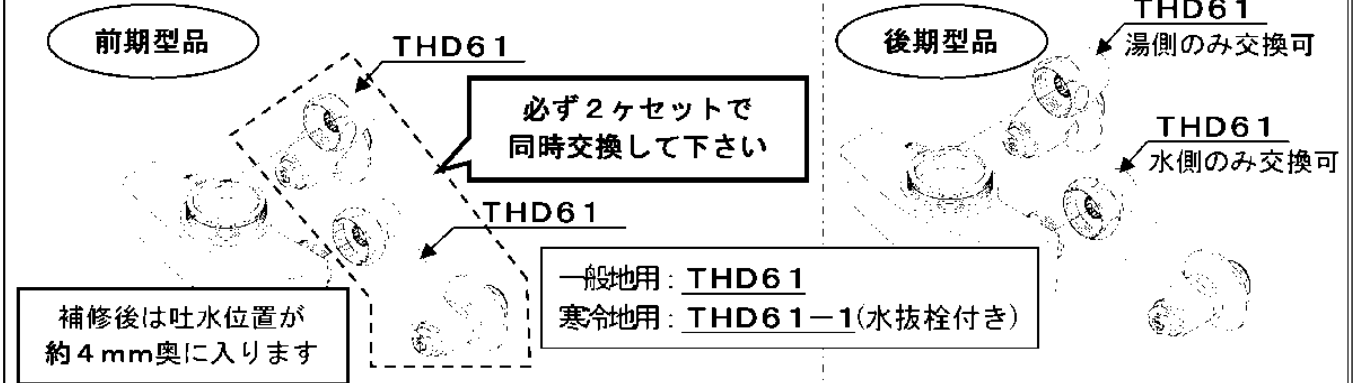
件名	水栓取付脚補修時の注意情報				
対象製品	TKY10	TKY130	TKY130Z	TKY130A	TKY130AZ
	TKY136	TKY136Z			

前期・後期型識別方法



補修品選定

【取付脚を交換する場合】



【取付脚本体以外のパーツのみを交換する場合】

