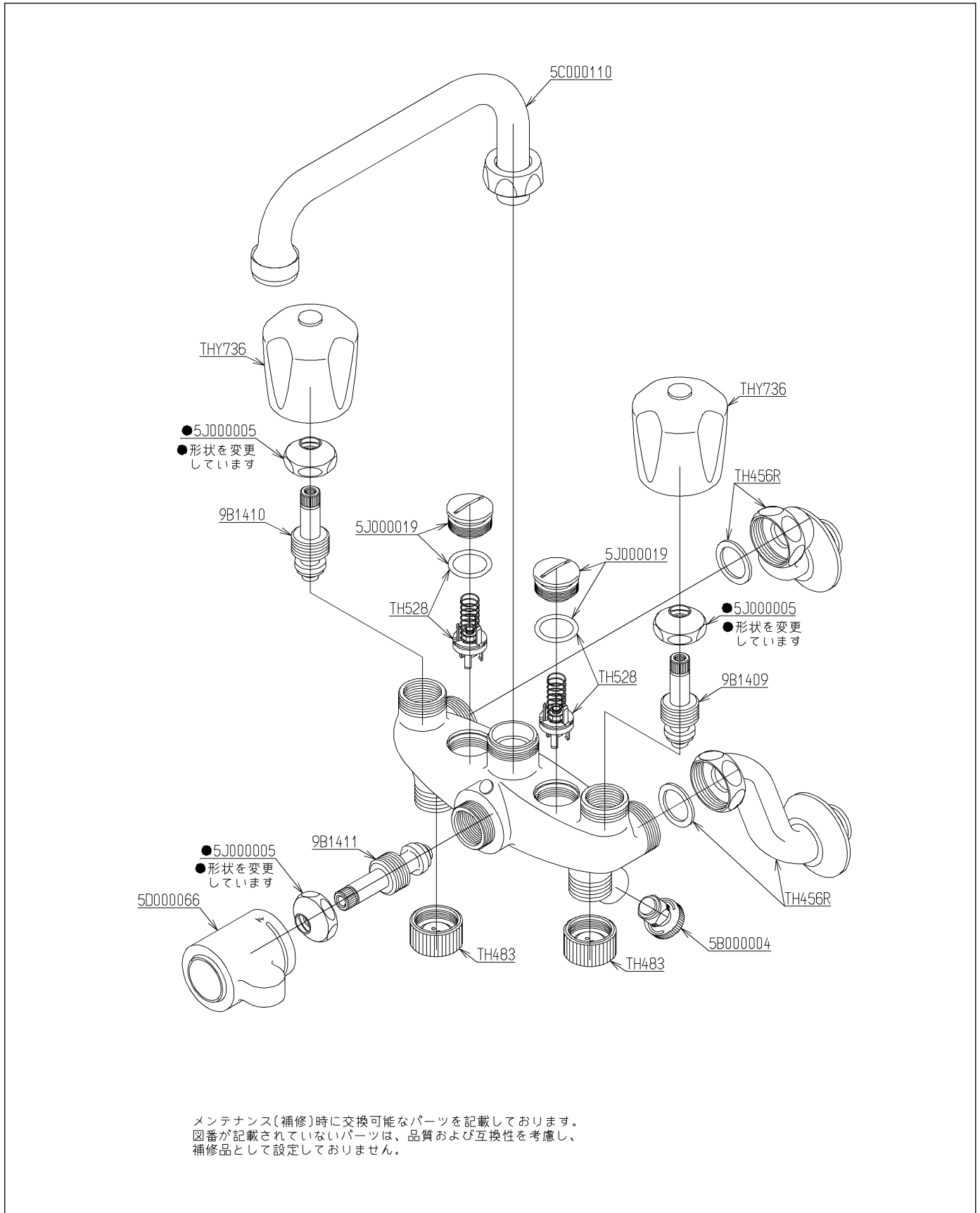


品番	TK 15A1Z	品名	壁付2ハンドル13（一時止水・整流・寒）（台所）（JIS）	1 / 2
----	----------	----	-------------------------------	-------

必ず補修品リストで発注品番（色番、メッキ種別など含む）、数量をご確認ください。  
ただし、タンク、便器などの補修品は発注品番に色番を付加してご発注ください。図中の番号は図番になります。



品番	TK 15A1Z	品名	壁付2ハンドル13（一時止水・整流・寒）（台所）（JIS）	2 / 2
----	----------	----	-------------------------------	-------

■特記事項(1/1)

- ・分解図、補修品リスト、互換性注意情報は最新のものをお使いください。
- ・発注品番の希望小売価格は予告なく変更する場合がありますので、最新の補修品リストをご確認ください。
- ・発注品番欄に「非補修品」と表示のものは、原則として定期的な補修は不要です。要望される場合は製品交換をご検討願います。
- ・分解図中に専用工具の記載がある場合でも、補修品リストに専用工具の記載のない場合は別売品です。
- ・補修品は、外觀形状・色調が異なる場合がございます。
- ・図番は分解図中に記載の番号です。補修品を発注する際は「発注品番」に記載の品番でご発注ください。
- ・分解図中に図番があり補修品リストに図番・発注品番の記載のない補修品は、最寄りの取付店・販売店へご依頼してください。

【補修品リスト】 注1：発注品番の数量1個当たりの価格です。

図番	発注品番	品名	希望小売価格 (税込価格)注1	数量	材料	備考
TH456R	TH456R	水栓取付脚	¥ 3,600(¥ 3,960)	2		
TH483	TH483	水抜弁部	¥ 1,450(¥ 1,595)	2		
TH528	TH528	逆止弁部	¥ 800(¥ 880)	2		
THY736	THY736 #NW1	ハンドル部	¥ 1,900(¥ 2,090)	2		
5B000004	TH 5B0004	水抜弁部	¥ 1,150(¥ 1,265)	1		
9B1409	TH 5B0191	止水バルブ	¥ 1,100(¥ 1,210)	1		
9B1410	TH 5B0192	止水バルブ	¥ 910(¥ 1,001)	1		
9B1411	TH 5B0193	止水バルブ	¥ 3,050(¥ 3,355)	1		
5C000110	廃番	自在スパウト		廃番		
5D000066	廃番	開閉ハンドル部		廃番		
5J000019	TH 5J0019	逆止弁蓋部	¥ 1,150(¥ 1,265)	2		
5J000005	THYK50	キャップナット	¥ 650(¥ 715)	3		