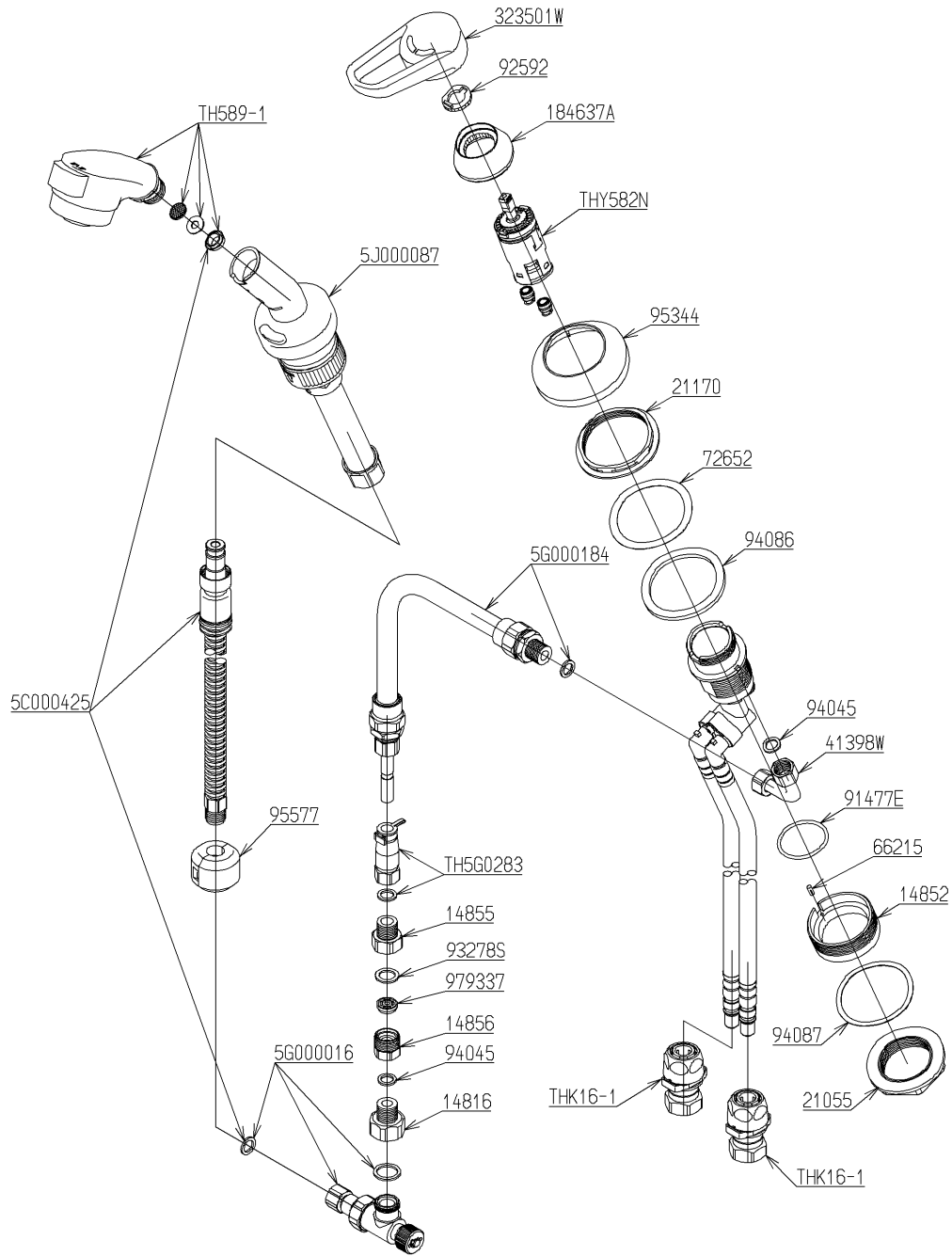


品番	TL386UFSZ	品名	台付シングル混合水栓	1 / 2
----	-----------	----	------------	-------

必ず補修品リストで発注品番(色番、メッキ種別など含む)、数量をご確認ください。
 ただし、タンク、便器などの補修品は発注品番に色番を付加してご発注ください。図中の番号は図番になります。



メンテナンス(補修)時に交換可能なパーツを記載しております。
 図番が記載されていないパーツは、品質および互換性を考慮し、
 補修品として設定しておりません。

品番	TL386UFSZ	品名	台付シングル混合水栓	2 / 2
----	-----------	----	------------	-------

■特記事項(1/1)

- ・分解図、補修品リスト、互換性注意情報は最新のものをお使いください。
- ・発注品番の希望小売価格は予告なく変更する場合がありますので、最新の補修品リストをご確認ください。
- ・発注品番欄に「非補修品」と表示のものは、原則として定期的な補修は不要です。要望される場合は製品交換をご検討願います。
- ・分解図中に専用工具の記載がある場合でも、補修品リストに専用工具の記載のない場合は別売品です。
- ・補修品は、外觀形状・色調が異なる場合がございます。
- ・図番は分解図中に記載の番号です。補修品を発注する際は「発注品番」に記載の品番でご発注ください。
- ・分解図中に図番があり補修品リストに図番・発注品番の記載のない補修品は、最寄りの取付店・販売店へご依頼してください。

【補修品リスト】 注1：発注品番の数量1個当たりの価格です。

図番	発注品番	品名	希望小売価格 (税込価格)注1	数量	材料	備考
TH5G0283	TH 5G0283	ホース継手	¥ 3,450(¥ 3,795)	1		
TH589-1	TH589-1 #N11	ハンドシャワー部	¥ 11,200(¥ 12,320)	1		
THK16-1	THK16-1	ワンタッチソケット	¥ 3,900(¥ 4,290)	2		
THY582N	THY582N	シングルバルブ部	¥ 11,000(¥ 12,100)	1		
5C000425	TH 5C0425	ホースユニット	¥ 12,100(¥ 13,310)	1		
5G000016	TH 5G0016	水抜弁部	¥ 11,000(¥ 12,100)	1		
5G000184	TH 5G0184	ホースユニット	¥ 11,100(¥ 12,210)	1		
5J000087	TH 5J0087	ハンドシャワー支持部	¥ 14,000(¥ 15,400)	1		
14816	TH14816	ソケット	¥ 2,450(¥ 2,695)	1	黄銅	
14852	TH14852	本体取付アダプター	¥ 3,950(¥ 4,345)	1	黄銅	
14855	TH14855	ソケット	¥ 780(¥ 858)	1	黄銅	
14856	TH14856	ソケット	¥ 620(¥ 682)	1	黄銅	
184637A	TH184637A #N1	カートリッジ押え	¥ 270(¥ 297)	1	黄銅	
21055	TH21055	つば付ナット41. 9	¥ 740(¥ 814)	1	合成樹脂	
21170	TH21170	つば付ナット	¥ 3,100(¥ 3,410)	1	黄銅	
323501W	TH323501W	レバーハンドル	¥ 2,900(¥ 3,190)	1	合成樹脂 他	
41398W	TH41398W	連結管	¥ 1,650(¥ 1,815)	1	黄銅 他	
66215	TH66215	溝付ピン	¥ 170(¥ 187)	1	ステンレス鋼	
72652	TH72652	スリップワッシャ	¥ 260(¥ 286)	1	合成樹脂	
91477E	TH91477E	Oリング	¥ 210(¥ 231)	1	合成ゴム	
92592	TH92592	ストッパー	¥ 170(¥ 187)	1	合成樹脂	
93278S	TH93278S	パッキン	¥ 170(¥ 187)	1	合成ゴム	
94045	TH94045	パッキン	¥ 170(¥ 187)	2	ノンアスベスト	
94086	TH94086	パッキン	¥ 510(¥ 561)	1	天然ゴム	
94087	TH94087	パッキン	¥ 850(¥ 935)	1	天然ゴム	
95344	TH95344	カバー	¥ 2,900(¥ 3,190)	1	合成樹脂	
95577	TH95577	ストッパー	¥ 1,150(¥ 1,265)	1	合成樹脂	
979337	TH979337	定流量弁	¥ 1,000(¥ 1,100)	1	合成樹脂 他	