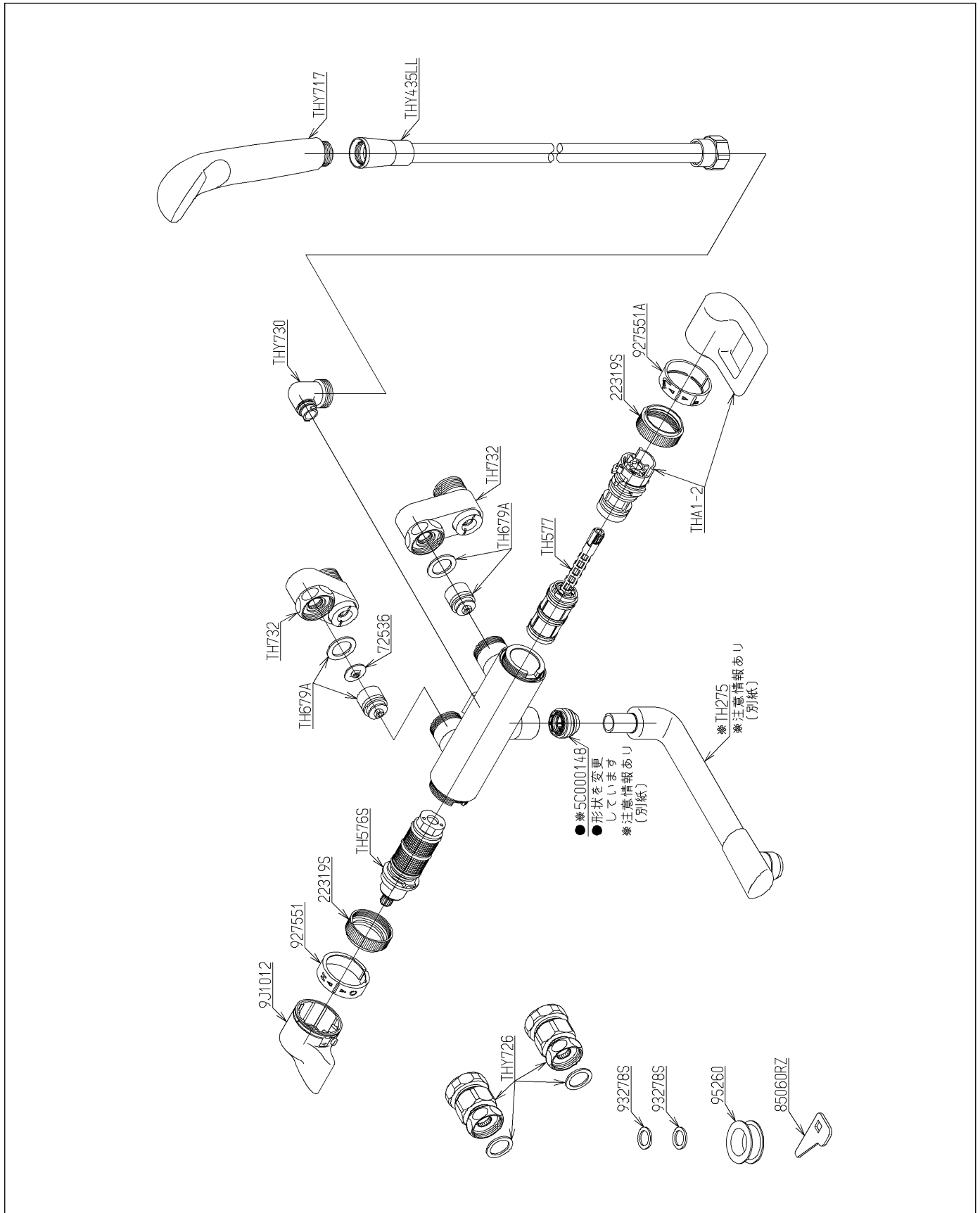


品番	TMG40C1X	品名	壁付サーモ20 (シャワーバス) (浴室) (JIS)	1 / 3
----	----------	----	-----------------------------	-------

互換性に関する注意情報があります

必ず補修品リストで発注品番(色番、メッキ種別など含む)、数量をご確認ください。  
 ただし、タンク、便器などの補修品は発注品番に色番を付加してご発注ください。図中の番号は図番になります。



品番	TMG40C1X	品名	壁付サーモ20 (シャワーバス) (浴室) (JIS)	2 / 3
----	----------	----	-----------------------------	-------

■互換性に関する注意情報

- ・【金具補修品注意情報】ワンタッチ式スパウトと取付金具の取替え注意点

■特記事項 (1/1)

- ・分解図、補修品リスト、互換性注意情報は最新のものをお使いください。
- ・発注品番の希望小売価格は予告なく変更する場合がありますので、最新の補修品リストをご確認ください。
- ・発注品番欄に 非補修品 と表示のものは、原則として定期的な補修は不要です。要望される場合は製品交換をご検討願います。
- ・分解図中に専用工具の記載がある場合でも、補修品リストに専用工具の記載のない場合は別売品です。
- ・補修品は、外観形状・色調が異なる場合がございます。
- ・図番は分解図中に記載の番号です。補修品を発注する際は「発注品番」に記載の品番でご発注ください。
- ・分解図中に図番があり補修品リストに図番・発注品番の記載のない補修品は、最寄りの取付店・販売店へご依頼してください。

【補修品リスト】 注1：発注品番の数量1個当たりの価格です。

図番	発注品番	品名	希望小売価格 (税込価格)注1	数量	材料	備考
TH275	廃番	自在パイプ部L=170 (断熱キャップ付・TMG40型用)	廃番	1		
TH576S	TH576S	温度調節ユニット	¥ 9,300 (¥ 10,230)	1		
TH577	TH577	開閉バルブ部	¥ 5,300 (¥ 5,830)	1		
TH679A	TH679A	逆止弁部	¥ 1,000 (¥ 1,100)	2		
TH732	TH732	止水栓付取替用脚	¥ 6,750 (¥ 7,425)	2		
THA1-2	THA 1-2	切り替えハンドル部	¥ 6,000 (¥ 6,600)	1		
THY435LL	THY478ELLR #NG2	シャワーホース	¥ 5,650 (¥ 6,215)	1		
THY717	THY717	シャワーヘッド	¥ 3,450 (¥ 3,795)	1		
THY726	THY726	アダプター	¥ 3,600 (¥ 3,960)	1		
THY730	THY730	シャワーエルボ	¥ 1,700 (¥ 1,870)	1		
22319S	廃番	袋ナット (Mねじ)	廃番	2	銅合金	
927551	廃番	インデックス	廃番	1	合成樹脂	
927551A	廃番	インデックス	廃番	1	合成樹脂	
95260	廃番	シールテープ	廃番	1	合成樹脂 他	
9J1012	TH 5J0243 #P8	ハンドル部	¥ 4,200 (¥ 4,620)	1		
72536	TH72536	減圧板	¥ 180 (¥ 198)	1		
85060RZ	TH85060RZ	開閉工具	¥ 160 (¥ 176)	1	複合材質	
93265E	廃番	Yパッキン	廃番	1	合成ゴム	
93278S	TH93278S	パッキン	¥ 160 (¥ 176)	2	ゴム	

品番	TMG40C1X	品名	壁付サーモ20 (シャワーバス) (浴室) (JIS)	3 / 3
----	----------	----	-----------------------------	-------

## 金具補修品注意情報

C\_0001

件名	ワンタッチ式スパウトと取付金具の取替え注意点
対象製品	TKJ20B TMJ20A 他

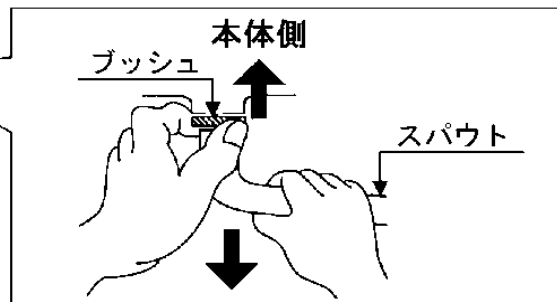
水栓本体部を取り外した方が、作業しやすくなります。  
取付金具を取替えの際は TOTO メンテナンスへ依頼をお勧めします。

### ★『ワンタッチ式スパウト』の取替え方法

#### ①スパウトを取り外す。

ブッシュを本体側に強く押し付けたまま  
スパウトを引き抜きます。

※スパウトのみ取替えの際は、ブッシュを  
はずさないで下さい



#### ②新しいスパウトを取り付ける。

いっばいに押し込んで下さい。

### ★『取付金具』の取替え注意点

取付金具を取り外し、図の順序で新しい取付金具を取り付けて下さい。

**取付金具**  
方向性と順序を確認して下さい

**【リング】**  
スナッピングプライヤー  
(市販品) を使用して下さい。  
<取り付け・取り外し時の注意>  
リングの穴 (2か所) に工具を  
差し込み、隙間を縮める

<方向性に注意>

断面図

↑ 本体側

リング①

断面図

↑ 本体側

リング②

商品により無い場合があります。

【パッキン】  
方向性に注意  
開いている方が本体側

↑ 本体側

【止め輪】  
方向性に注意  
ツメが本体側を向く

↑ 本体側

【ブッシュ】  
取り付けの際は凸部をリングの  
隙間に挿入する。(形状2種類あり)

ダボ  
(凸部)