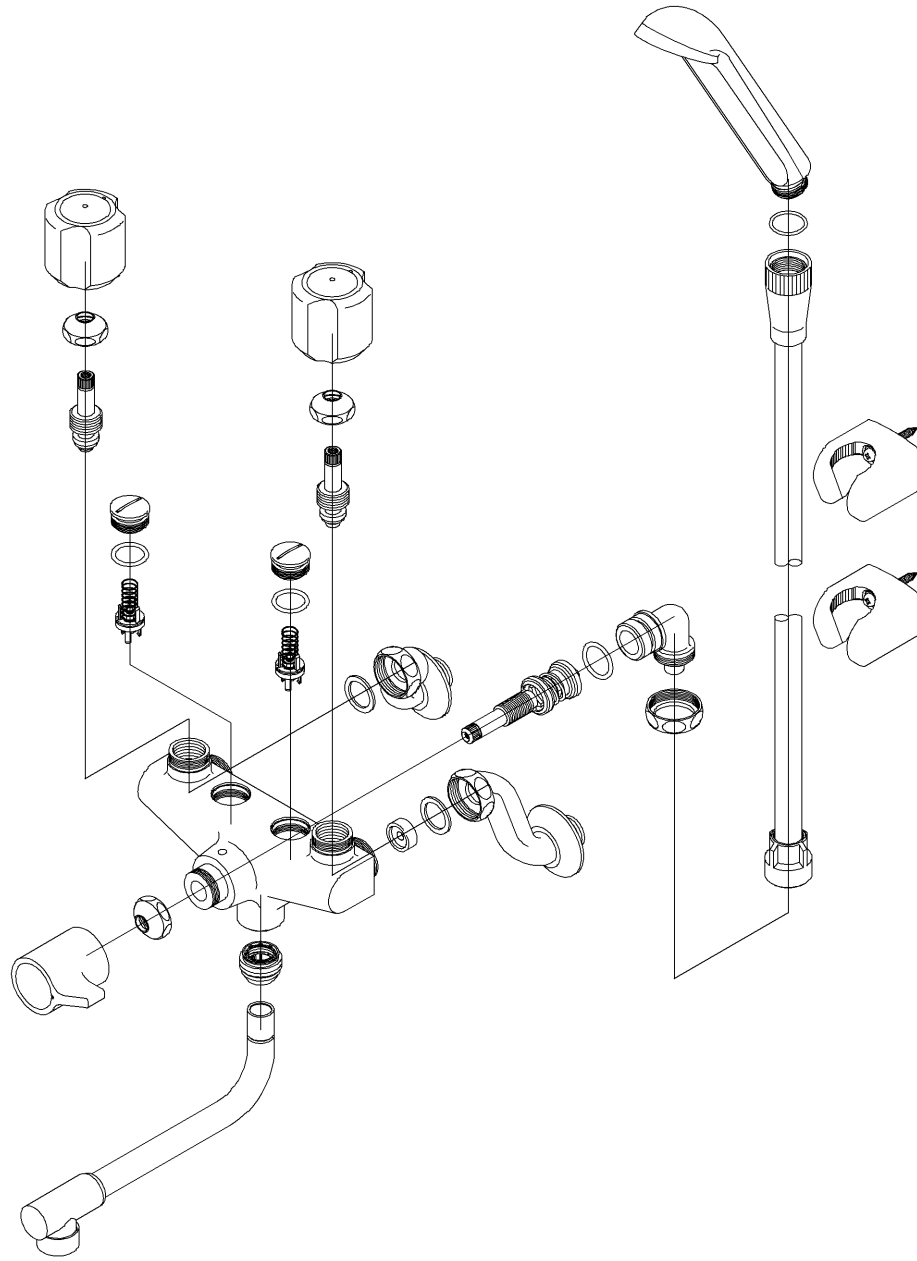


品番	TMJ20C	品名	壁付きツーハンドル湯水混合水栓13 (シャワーバス) (浴室) (JIS)	1 / 3
----	--------	----	---------------------------------------	-------

互換性に関する注意情報があります

必ず補修品リストで発注品番(色番、メッキ種別など含む)、数量をご確認ください。
 ただし、タンク、便器などの補修品は発注品番に色番を付加してご発注ください。図中の番号は図番になります。



※補修部品の供給は終了しました

品番	TMJ20C	品名	壁付きツーハンドル湯水混合水栓13（シャワーバス）（浴室）（JIS）	2 / 3
----	--------	----	------------------------------------	-------

■互換性に関する注意情報

- ・【金具補修品注意情報】ワンタッチ式スパウトと取付金具の取替え注意点

■特記事項(1/1)

- ・分解図、補修品リスト、互換性注意情報は最新のものをお使いください。
- ・発注品番の希望小売価格は予告なく変更する場合がありますので、最新の補修品リストをご確認ください。
- ・発注品番欄に「非補修品」と表示のものは、原則として定期的な補修は不要です。要望される場合は製品交換をご検討願います。
- ・分解図中に専用工具の記載がある場合でも、補修品リストに専用工具の記載のない場合は別売品です。
- ・補修品は、外観形状・色調が異なる場合がございます。
- ・図番は分解図中に記載の番号です。補修品を発注する際は「発注品番」に記載の品番でご発注ください。
- ・分解図中に図番があり補修品リストに図番・発注品番の記載のない補修品は、最寄りの取付店・販売店へご依頼してください。

【補修品リスト】 注1：発注品番の数量1個当たりの価格です。

図番	発注品番	品名	希望小売価格 (税込価格)注1	数量	材料	備考
TMJ20C	廃番	壁付きツーハンドル湯水混合水栓13（シャワーバス）（浴室）（JIS）	廃番	1		

品番	TMJ20C	品名	壁付きツーハンドル湯水混合水栓13 (シャワーバス) (浴室) (JIS)	3 / 3
----	--------	----	---------------------------------------	-------

金具補修品注意情報

C_0001

件名	ワンタッチ式スパウトと取付金具の取替え注意点
対象製品	TKJ20B TMJ20A 他

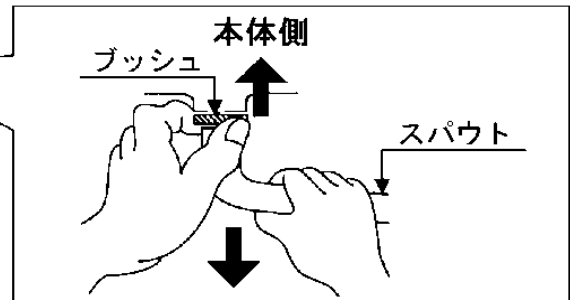
水栓本体部を取り外した方が、作業しやすくなります。
取付金具を取替えの際はTOTOメンテナンスへ依頼をお勧めします。

★『ワンタッチ式スパウト』の取替え方法

①スパウトを取り外す。

ブッシュを本体側に強く押し付けたままスパウトを引き抜きます。

※スパウトのみ取替えの際は、ブッシュをはずさないで下さい



②新しいスパウトを取り付ける。

いっばいに押し込んで下さい。

★『取付金具』の取替え注意点

取付金具を取り外し、図の順序で新しい取付金具を取り付けて下さい。

取付金具
方向性と順序を確認して下さい

【リング】
スナッピングプライヤー (市販品) を使用して下さい。
<取り付け・取り外し時の注意>
リングの穴 (2か所) に工具を差し込み、隙間を縮める

<方向性に注意>

断面図

リング①

断面図

リング②

商品により無い場合があります。

【パッキン】
方向性に注意
開いている方が本体側

↑ 本体側

【止め輪】
方向性に注意
ツメが本体側を向く

↑ 本体側

【ブッシュ】
取り付けの際は凸部をリングの隙間に挿入する。(形状2種類あり)

ダボ (凸部)