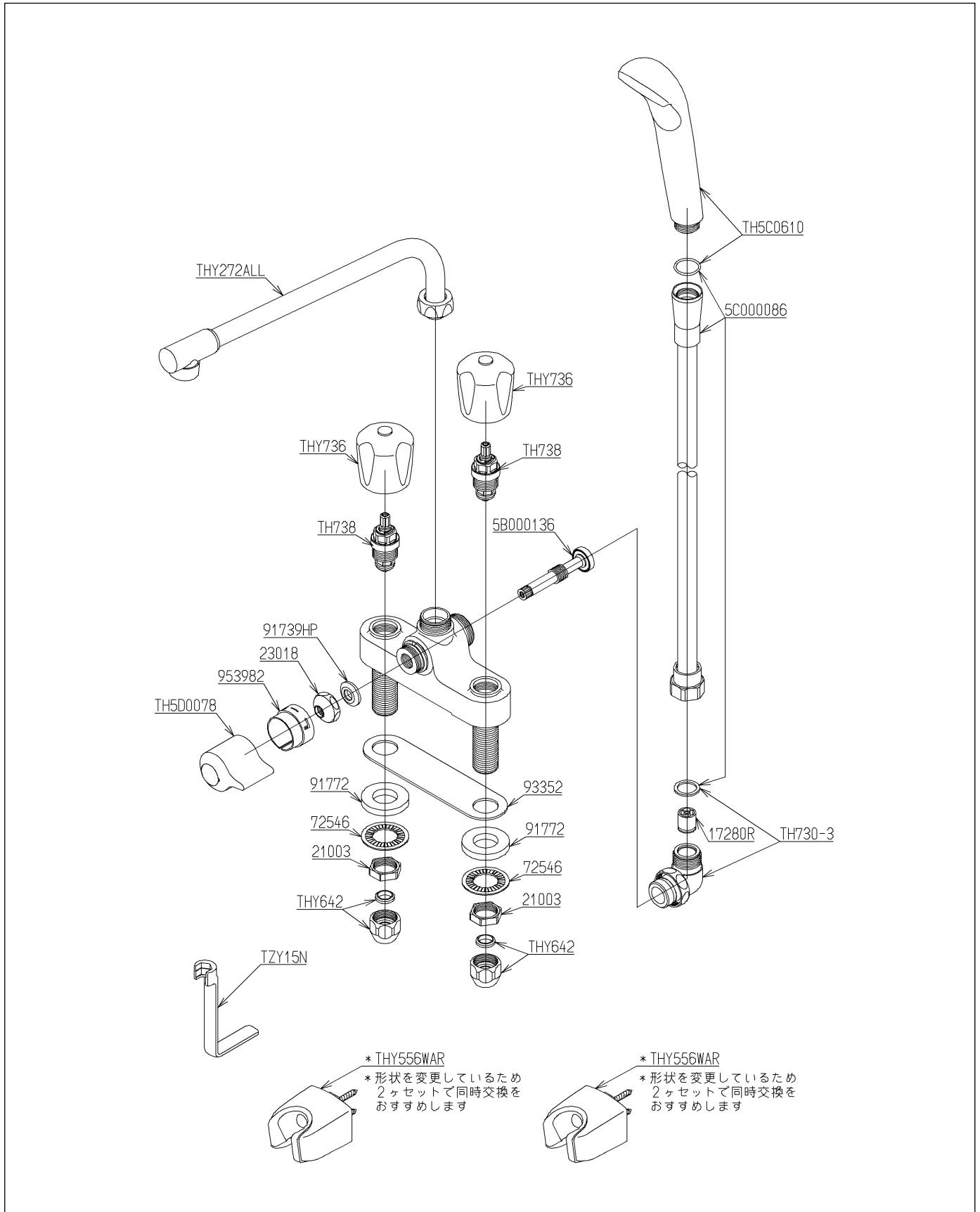


| | | | | |
|----|----------|----|---------------------------------|-------|
| 品番 | TMS26C2N | 品名 | 台付2ハンドル13 (シャワバス) (浴室) (JIS) | 1 / 2 |
|----|----------|----|---------------------------------|-------|

必ず補修品リストで発注品番(色番、メッキ種別など含む)、数量をご確認ください。
 ただし、タンク、便器などの補修品は発注品番に色番を付加してご発注ください。図中の番号は図番になります。



| | | | | |
|----|----------|----|---------------------------------|-------|
| 品番 | TMS26C2N | 品名 | 台付2ハンドル13 (シャワバス) (浴室) (JIS) | 2 / 2 |
|----|----------|----|---------------------------------|-------|

■特記事項(1/1)

- ・分解図、補修品リスト、互換性注意情報は最新のものをお使いください。
- ・発注品番の希望小売価格は予告なく変更する場合がありますので、最新の補修品リストをご確認ください。
- ・発注品番欄に「非補修品」と表示のものは、原則として定期的な補修は不要です。要望される場合は製品交換をご検討願います。
- ・分解図中に専用工具の記載がある場合でも、補修品リストに専用工具の記載のない場合は別売品です。
- ・補修品は、外觀形状・色調が異なる場合がございます。
- ・図番は分解図中に記載の番号です。補修品を発注する際は「発注品番」に記載の品番でご発注ください。
- ・分解図中に図番があり補修品リストに図番・発注品番の記載のない補修品は、最寄りの取付店・販売店へご依頼してください。

【補修品リスト】 注1：発注品番の数量1個当たりの価格です。

| 図番 | 発注品番 | 品名 | 希望小売価格 (税込価格)注1 | 数量 | 材料 | 備考 |
|-----------|----------------|-------------|--------------------|----|--------|----|
| TH5C0610 | 廃番 | ハンドシャワー部 | 廃番 | 1 | | |
| TH5D0078 | TH 5D0078 | ハンドル部 | ¥ 2,950(¥ 3,245) | 1 | | |
| TH730-3 | TH730-3 | シャワーエルボ | ¥ 2,800(¥ 3,080) | 1 | | |
| TH738 | TH738 | 開閉バルブ部 | ¥ 1,950(¥ 2,145) | 2 | | |
| THY272ALL | THY272ALL #NW1 | 自在スパウト | ¥ 9,100(¥ 10,010) | 1 | | |
| THY556WAR | THY556WAR | シャワーハンガー | ¥ 3,450(¥ 3,795) | 2 | | |
| THY642 | THY642 | テーパリング部 | ¥ 1,600(¥ 1,760) | 2 | | |
| THY736 | THY736 | ハンドル部 | ¥ 2,800(¥ 3,080) | 2 | | |
| 5C000086 | TH 5C0086 | ホースユニット | ¥ 5,700(¥ 6,270) | 1 | | |
| 1728OR | TH1728OR | 逆止弁 | ¥ 1,250(¥ 1,375) | 1 | | |
| 21003 | TH21003 | ナット20. 9 | ¥ 160(¥ 176) | 2 | 黄銅 | |
| 23018 | TH23018A | キャップナット | ¥ 310(¥ 341) | 1 | 黄銅 | |
| 72546 | TH72546 | 菊座金 | ¥ 160(¥ 176) | 2 | ステンレス鋼 | |
| 91739HP | TH91739HP | キャップナットパッキン | ¥ 160(¥ 176) | 1 | 合成ゴム | |
| 91772 | TH91772 | パッキン | ¥ 160(¥ 176) | 2 | 天然ゴム 他 | |
| 93352 | TH93352 | パッキン | ¥ 160(¥ 176) | 1 | 合成樹脂 | |
| 953982 | TH953982 #NG2 | インデックス | ¥ 520(¥ 572) | 1 | | |