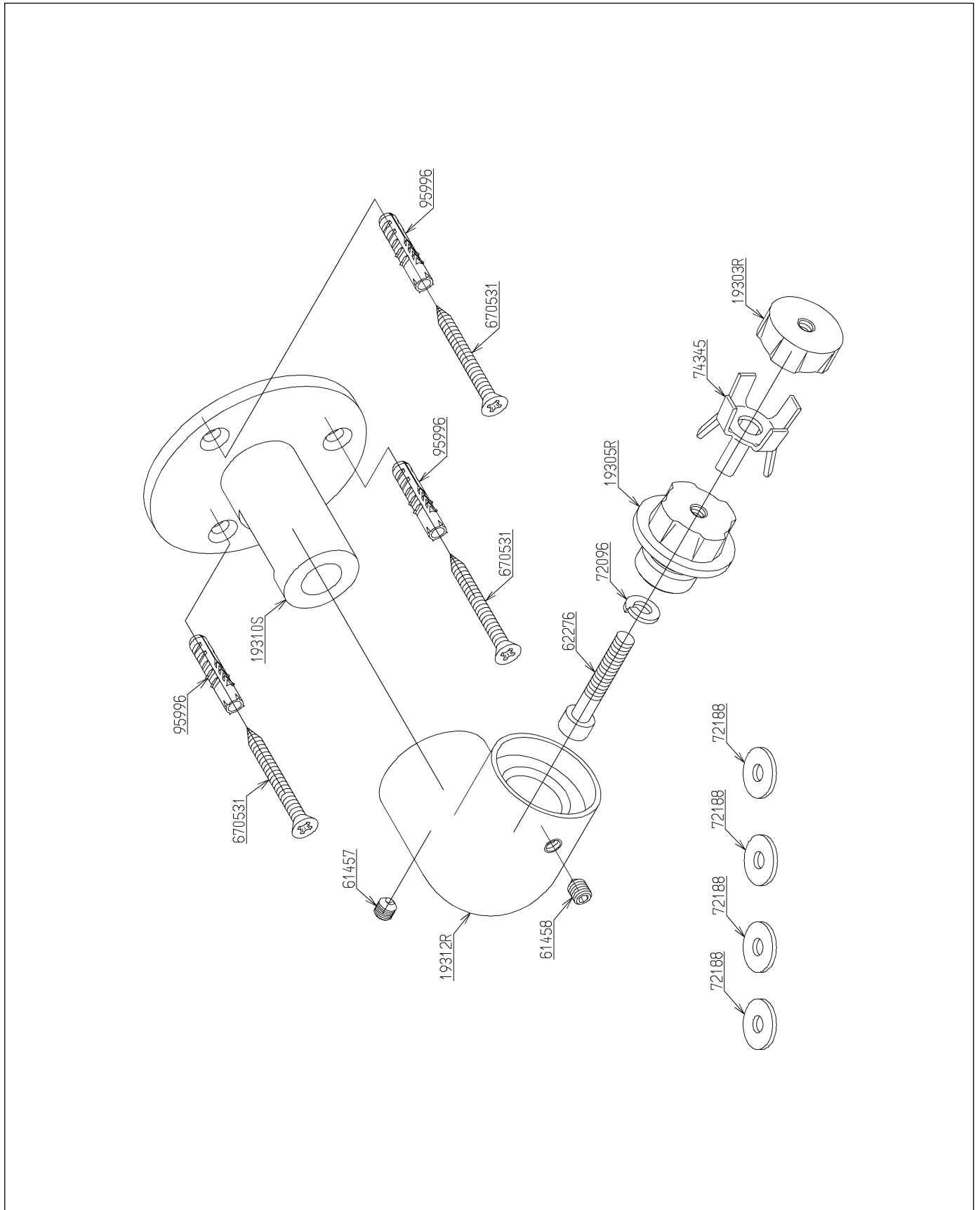


| | | | | |
|----|---------------|----|----------|-------|
| 品番 | TS139BES #G70 | 品名 | 住宅用屋外手すり | 1 / 2 |
|----|---------------|----|----------|-------|

必ず補修品リストで発注品番(色番、メッキ種別など含む)、数量をご確認ください。
 ただし、タンク、便器などの補修品は発注品番に色番を付加してご発注ください。図中の番号は図番になります。



| | | | | |
|----|---------------|----|----------|-------|
| 品番 | TS139BES #G70 | 品名 | 住宅用屋外手すり | 2 / 2 |
|----|---------------|----|----------|-------|

■特記事項(1/1)

- ・必ず補修品リストで発注品番（色番、メッキ種別など含む）、数量をご確認ください。
- ・分解図、補修品リスト、互換性注意情報は最新のものをお使いください。

【補修品リスト】 注1：発注品番の数量1個当たりの価格です。

| 図番 | 発注品番 | 品名 | 希望小売価格 (税込価格)注1 | 数量 | 材料 | 備考 |
|--------|----------------|-------------|--------------------|----|----------|----|
| 19303R | 19303R BN | ブッシュ | ¥ 1,950(¥ 2,145) | 1 | 黄銅 | |
| 19305R | 廃番 | 継手 | 廃番 | 1 | 黄銅 | |
| 19310S | 19310S BC | 取付座 | ¥ 8,800(¥ 9,680) | 1 | 黄銅 | |
| 19312R | 19312R #G70 TA | エルボ | ¥ 7,450(¥ 8,195) | 1 | 黄銅 | |
| 61457 | 61457 | 止めねじM6×6 | ¥ 160(¥ 176) | 1 | ステンレス鋼 他 | |
| 61458 | 61458 | 止めねじM6×8 | ¥ 160(¥ 176) | 1 | ステンレス鋼 他 | |
| 62276 | 62276 | 六角穴付きボルト | ¥ 160(¥ 176) | 1 | ステンレス鋼 他 | |
| 670531 | 670531 | 皿木ねじ4. 5×45 | ¥ 140(¥ 154) | 3 | ステンレス鋼 | |
| 74345 | 74345 | 座金 | ¥ 650(¥ 715) | 1 | ステンレス鋼 | |
| 72096 | TH72096 | ばね座金 | ¥ 160(¥ 176) | 1 | ステンレス鋼 | |
| 72188 | TH72188 | 座金 | ¥ 160(¥ 176) | 4 | | |
| 95996 | TH95996 | コンクリットプラグ | ¥ 160(¥ 176) | 3 | 合成樹脂 | |