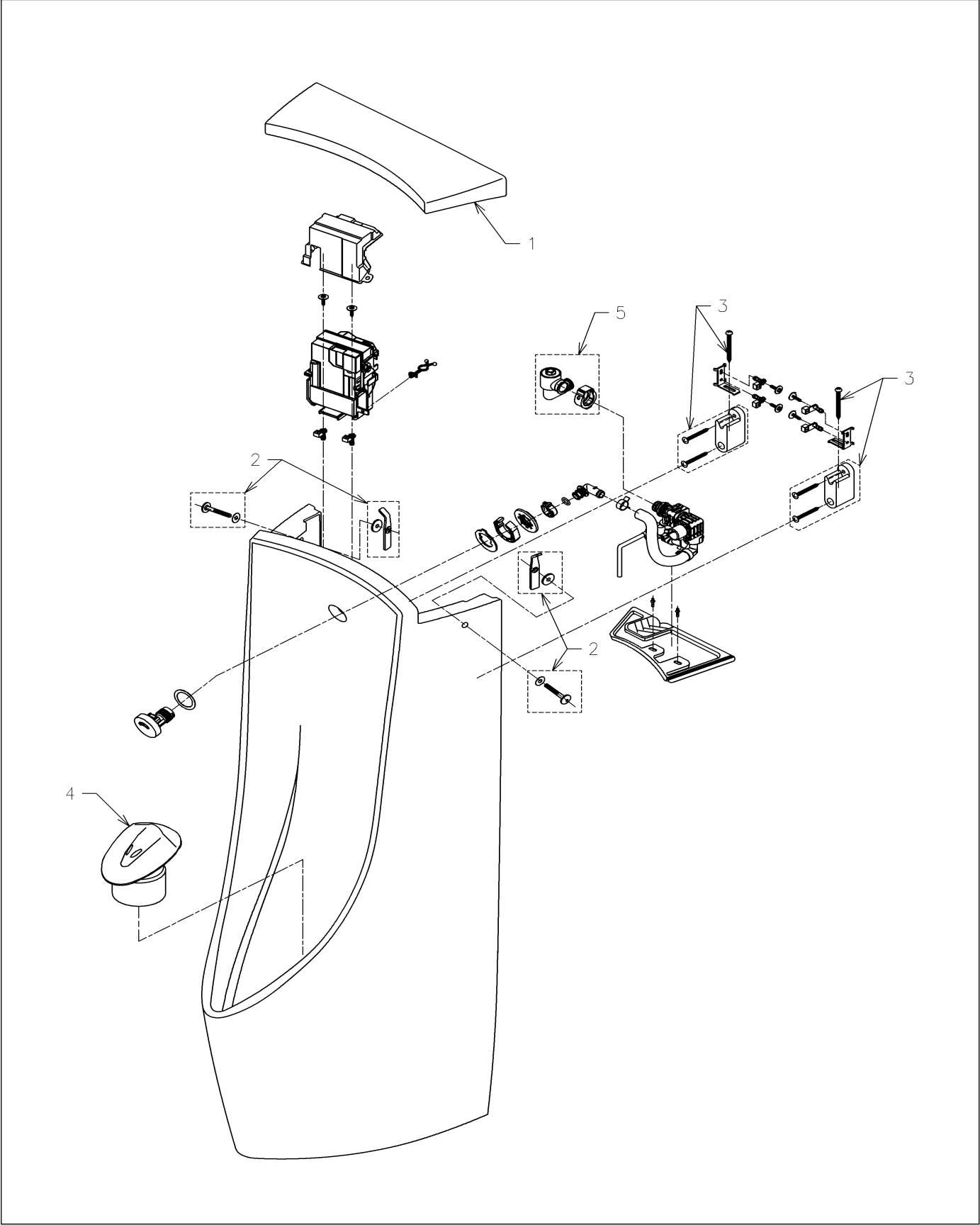


品 番	US910JS	品 名	床置床排水自動洗浄小便器	1 / 2
--------	---------	--------	--------------	-------

必ず補修品リストで発注品番(色番、メッキ種別など含む)、数量をご確認ください。
ただし、タンク、便器などの補修品は発注品番に色番を付加してご発注ください。図中の番号は図番になります。



品番	US910JS	品名	床置床排水自動洗浄小便器	2 / 2
----	---------	----	--------------	-------

■特記事項 (1/2)

- ・タンク、便器などの補修品は発注品番に色番を付加してご発注ください。
- ・希望小売価格は代表色（パステルアイボリーほか）の価格を表示しています。色番によっては価格が変わる場合もございますので、ご注意ください。
- ・分解図、補修品リストは最新のものをお使いください。
- ・品番が掲載されていない部品につきましては、補修品が設定されておりませんので、補修品が設定されているセット単位での交換となります。
- 品質保証上補修対応できないもの（工場管理の組付け部品など）は、補修品設定されておりませんので、あらかじめご了承ください。

【補修品リスト】 注1：発注品番の数量1個当たりの価格です。

図番	発注品番	品名	希望小売価格 (税込価格)注1	数量	材料	備考
01	HH51012	上ふた部	¥ 15,500(¥ 17,050)	1		色番指定要_注文時小便器 本体の寸法測定が必要、 詳細はQ&A No1633を参照の こと
02	HH52006	ふた固定具類	¥ 1,100(¥ 1,210)	2		
03	HH52007	固定具類	¥ 1,800(¥ 1,980)	2		便器固定座部
04	HH53008	小便器用目皿	¥ 7,550(¥ 8,305)	1		樹脂製。色番指定が必要で す。
05	THF40R	給水金具（TN91-8型）	¥ 8,850(¥ 9,735)	1		

■特記事項 (2/2)

- ・分解図の中に専用工具が掲載されている分解図があります。
補修品リストに専用工具が掲載されていない場合は別売品です。