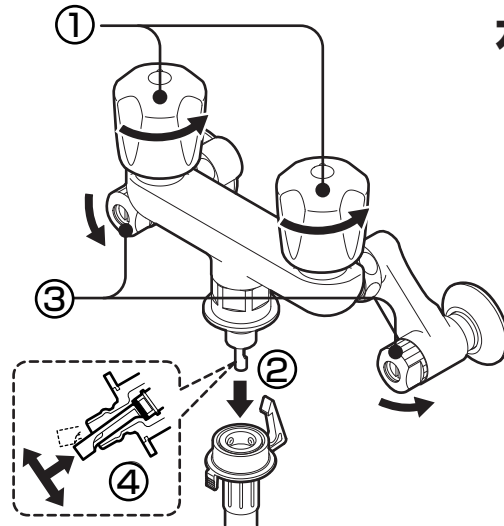


水抜き方法



必ず配管部の水抜栓などにより通水を止めてから行ってください。

- ① 反時計回りいっぱいに戻す。（湯側・水側）
- ② 給水ホース継手を外す。
- ③ 水抜コック（2カ所）を開ける。
- ④ 上下（前後）左右に押し込み、水を抜く。

水抜き完了後、必ず水抜コック（2カ所）を確実に閉めてください。

警告



禁止

出湯直後は熱いので行わない

やけどをするおそれがあります。上図の番号順に操作し、水栓内の水抜きをしてください。

通水を再開する前に

必ず水抜コック（2カ所）が閉まっていることを確認してから通水を再開してください。

047021(A)

お願い

上のラベルは壁面など見やすいところへおはりください。