

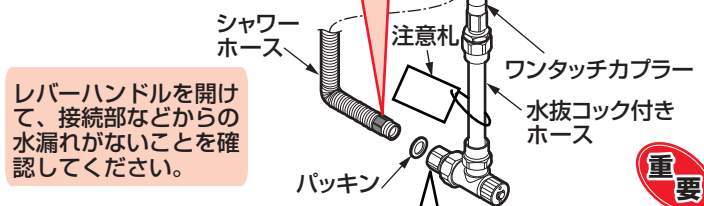
<表面>

**TOTO** シャワーホース取り付け時の注意

安全上の注意 (安全のために必ずお守りください。)

⚠ 注意	
🚫 禁止	シャワーホース側のナットは絶対に回さないでください。 シャワーホースがよじれて、水漏れの原因となります。
❗ 必ず実行	ワンタッチカプラーは通水管にまっすぐ奥まで差し込んでください。 奥まで差し込まなかった場合、不完全な差し込み状態となり水漏れのため家財などをめらす財産損害発生のおそれがあります。 シャワーホースおよびワンタッチカプラーは裏面も見えて正しく取り付けてください。 カウンター内への水漏れのため家財などをめらす財産損害発生のおそれがあります。

**注意**  
接続時、絶対にシャワーホース側のナットを回さないでください。



寒冷地用の場合、シャワーホース接続時は水抜栓側の袋ナットを回して、シャワーホースを接続してください。  
シャワーホース側のナットを回すとホースがよじれて、水漏れの原因となります。

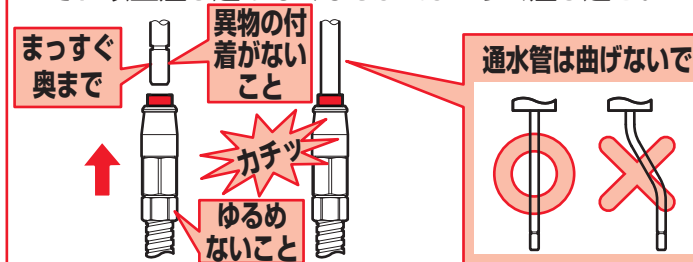
※工事店さまへ この注意札は必ずホースに通して施工してください。

<裏面>

ワンタッチカプラー取り付け方法

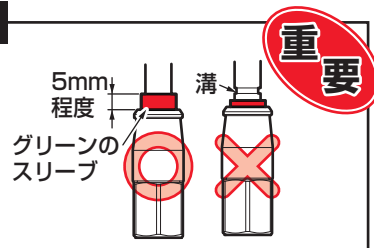
<取り付け方法>

ワンタッチカプラーを通水管に「カチッ」と音がして、それ以上差し込めなくなるまでまっすぐ差し込む。



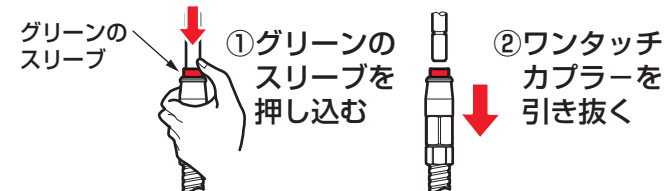
取り付け後の確認

- 溝が隠れていること
- グリーンのスリーブが5mm程度出ていること
- ワンタッチカプラーをまっすぐ引っ張って外れないこと



<取り外し方法>

作業前には、レバーハンドルが閉じていることを確認してください。



※品番によっては、図と現品の形状が一部異なります。  
※工事店様へ この注意札は必ずホースに通して施工してください。