

水抜き方法

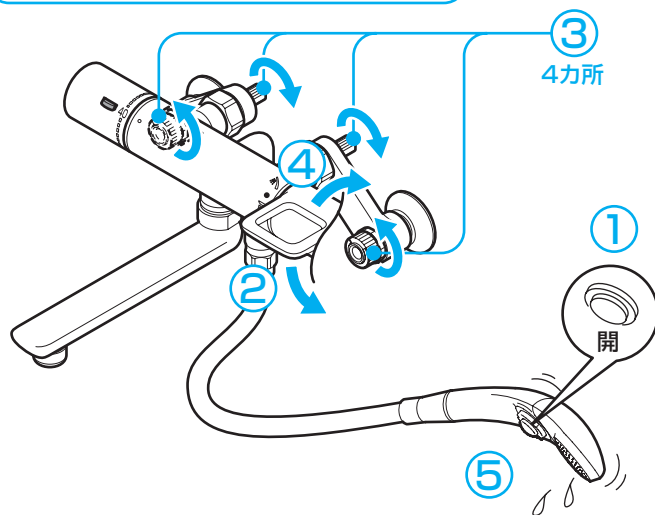
警告



出湯直後は熱いので行わない

やけどをするおそれがあります。

禁止



必ず配管部の水抜栓などにより通水を止めてから行ってください。

- ① (クリックシャワーの場合)
"開"になっていることを確認する
- ② 下側に回す
- ③ 水抜コックを開く(4カ所)
- ④ 上側へいっぱい回す
- ⑤ シャワーを床近くに下げ、水を抜く
(振りながら完全に水を抜く)

水抜き完了後は必ず水抜コックを閉めてください。(4カ所)

※品番によっては、図と現品の形状が一部異なります。