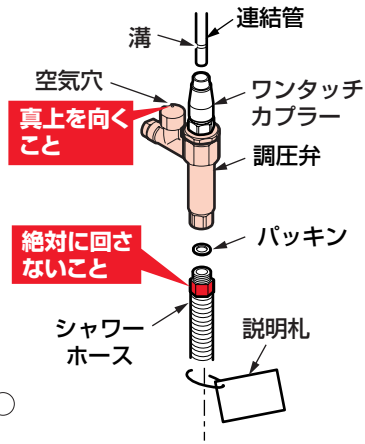


TOTO 調圧弁取り付け時の注意



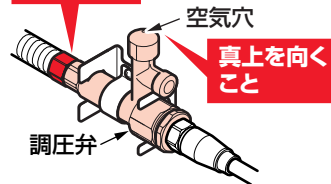
注意 **重要**

- 接続時、絶対にシャワーホース側のナットを回さないでください。シャワーホース側のナットを回すとホースがよじれて、水漏れの原因となります。
- 調圧弁は空気穴が真上を向くように設置してください。傾いていると、内部の機構が正常に作動せず、水漏れなど予想しない事故の原因となります。

<左右取り付けタイプ>

- 調圧弁の向きに注意して、水平に設置してください。

絶対に回さないこと



左右取り付けタイプ

接続後、レバーハンドルを開けて、接続部などからの水漏れがないことを確認してください。

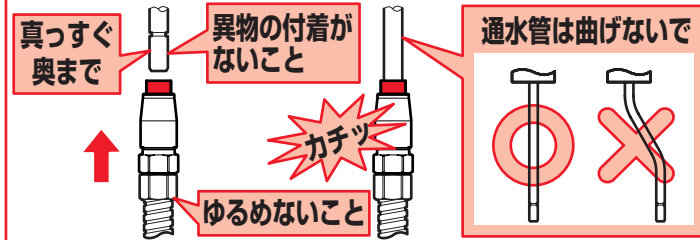
※品番によっては、図と現品の形状が一部異なります。
※工事店様へ この注意札は必ずホースに通して施工してください。

04A26R

裏面もご覧ください

ワンタッチカプラー取り付け方法 <取り付け方法>

ワンタッチカプラーを通水管に「カチッ」と音がして、それ以上差し込めなくなるまで真っすぐ差し込む。



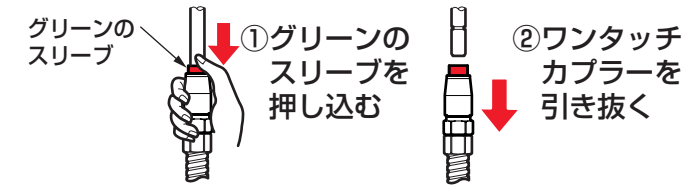
取り付け後の確認

- グリーンのスリーブが5mm程度出ていること
- 奥まで確実に差し込まれているか再確認すること

重要

<取り外し方法>

作業前には、レバーハンドルが閉じていることを確認してください。



※品番によっては、図と現品の形状が一部異なります。
※工事店様へ この注意札は必ずホースに通して施工してください。

裏面もご覧ください