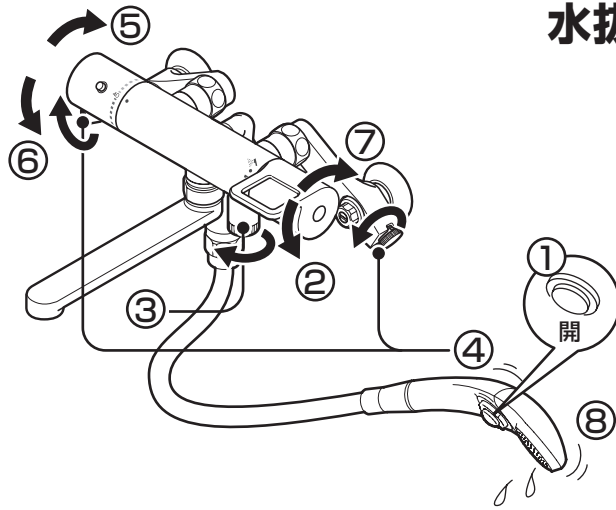


## 水抜き方法



**必ず配管部の水抜栓などにより通水を止めてから行ってください。**

- ①(クリックタイプの場合)"開"になっていることを確認する
- ②切替ハンドルを下側いっぱいに戻す
- ③本体下部の水抜コック(1カ所)を左図のように回す
- ④取付脚部の水抜コック(2カ所)を左図のように回す
- ⑤安全ボタンを押しながら、温度調節ハンドルを上側いっぱいに戻す
- ⑥水が出なくなったら、温度調節ハンドルを下側いっぱいに戻す
- ⑦水が出なくなったら、切替ハンドルを上側いっぱいに戻す
- ⑧シャワーを床近くに下げ、水を抜く  
(振りながら完全に水を抜く)

**水抜き完了後、必ず水抜コック(3カ所)を確実に閉めてください。**

**通水を再開する前に**必ず水抜コック(3カ所)が閉まっていることを確認してから通水を再開してください。

### 警告



禁止

**出湯直後は熱いので行わない**  
やけどをするおそれがあります。  
上図の番号順に操作し、水栓内の水抜きをしてください。

### お願い

上のラベルは壁面など見やすいところへおはりください。

04C65