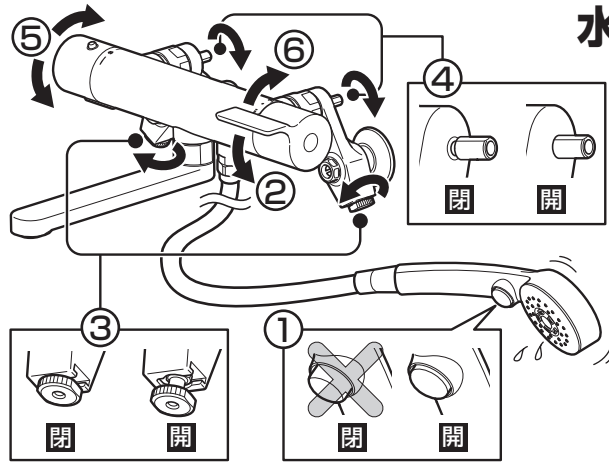


水抜き方法



必ず配管部の水抜栓などにより通水を止めてから行ってください。

- ①シャワーヘッドを床近くに置く
(クリックシャワーの場合は、シャワーの開閉ボタンが”開”になっていることを確認する)
- ②切替ハンドルを下側いっぱいに戻す
- ③取付脚部下部の水抜コック(2カ所)を左図のように回す
- ④取付脚部上部の水抜コック(2カ所)を左図のように回す
- ⑤安全ボタンを押したまま、温度調節ハンドルを湯側・水側と複数回切り替えスパウトから水を抜く
- ⑥水が出なくなったら、切替ハンドルを上側いっぱいに戻し、ホース内の水を抜く(シャワーヘッドをよく振って完全に水を抜く)

水抜き完了後、必ず水抜コック(4カ所)・切替ハンドルを確実に閉めてください。

通水をする前に 必ず水抜コック(4カ所)が閉まっていることを確認してから通水を再開してください。

警告



出湯直後は熱いので行わない
やけどをするおそれがあります。
上図の番号順に操作し、水栓内の水抜きをしてください。

04C87A

※品番によっては、図と現品の形状が一部異なります。

TOTO

お願い

上のラベルは壁面など見やすいところへおはりください。