

点線は用紙サイズです。印刷はされません。  
105×148

## 工事店様へのお願い

### ！必ず実行

洗浄水量の調節を行わないと、洗浄不良や節水効果が得られなくなります。

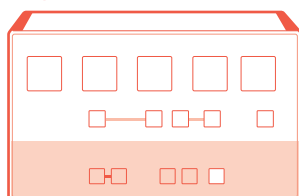
#### 洗浄水量の調節

オートクリーンCとウォシュレットPSAの便器洗浄ユニット施工説明書に記載している「便器洗浄モードの設定」の内容をご確認のうえ、必ず洗浄水量を調節してください。

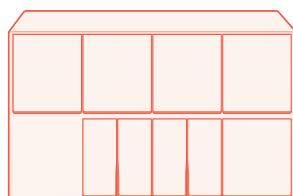
#### <便器洗浄モード（大洗浄・小洗浄水量）の設定>

ウォシュレットPSAのリモコンで設定してください。

乾電池リモコンタイプ



エコリモコンタイプ



※調節完了後は、この注意札を必ず外してください。

04D37