



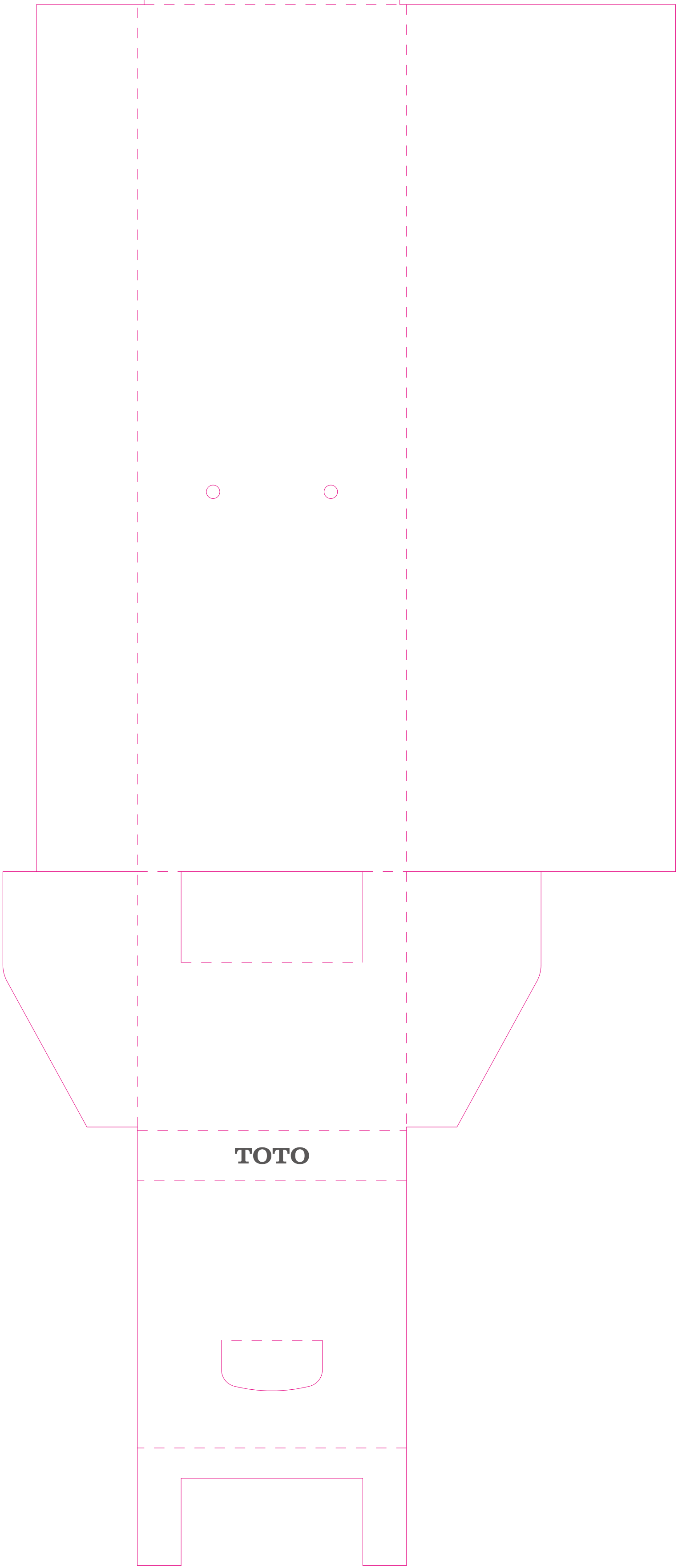
エアインシャワー

空気ので節水と心地良さ両立

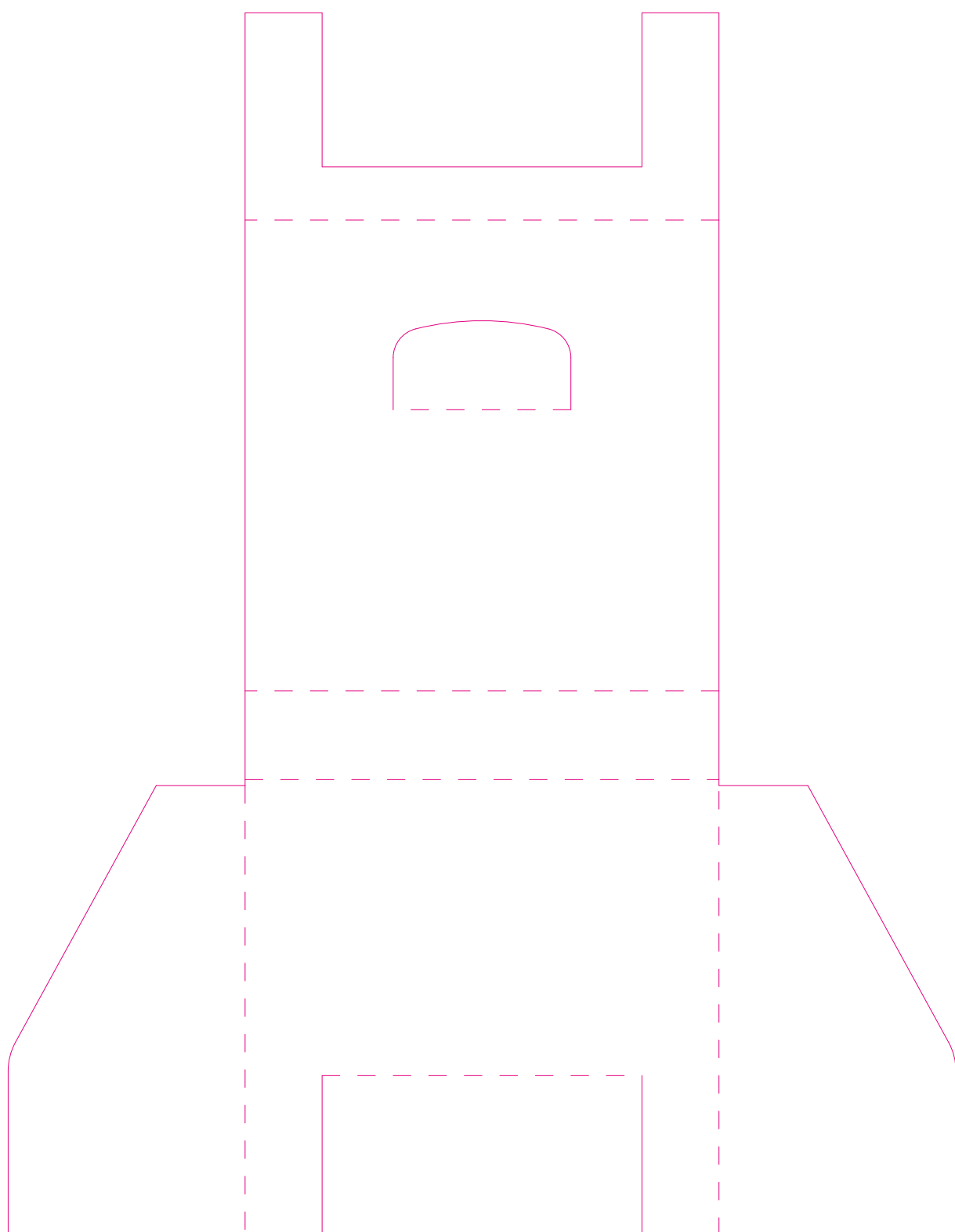
07643R



透明容器：PP 台紙



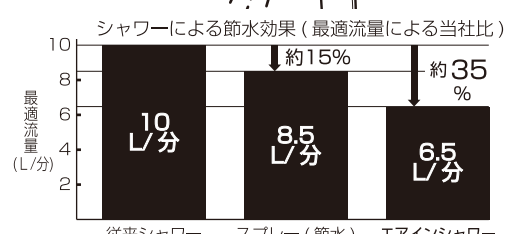
TOTO



THYC48

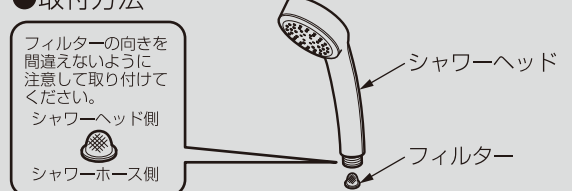
空気ので節水と心地良さ両立 「エアインシャワー」

水の中に空気を混ぜて一粒一粒を大粒化。
節水しながらもたっぷりの浴び心地です。



*最適流量とは(社)日本バルブ工業会の定める方法により社内モニターにて測定した「一番使いやすいと感じる流量」であり流量の上限を示すものではありません。お客様の使用状況によって、節水量がばらつく場合があります。

●取付方法



アダプターなし	付属のアダプター使用	別売りのアダプター使用
TOTO KAKUDAI SAN-EI	MYM KVK	THYC36 (別売り) LIXIL(INAX)

フィルターが詰まると吐水量が少なくなったり、機能が十分に発揮されなくなります。時々シャワーヘッドを外してフィルターを清掃してください。シャワーヘッドはプラスチック製です。ねじをつぶさないよう十分気をつけてねじ込んでください。

●ご購入前に

給水圧が低い場合は、水勢が十分に得られないことがあります。0.07MPa以上(流動時)にて使用してください。
給水圧力が0.75MPaを超えるときは市販の減圧弁で0.2MPa程度に減圧してください。
空気を混入するためシャワーヘッド内部で「吸気音」が発生しますが、故障ではありません。
一般家庭用以外(例えば業務用)には使用しないでください。
カランとシャワーの切り替えなどにより、水圧変動が起こり、湯の使用中に湯温が変化することがあります。
2ハンドル・シングルレバー混合栓に比べ、吐水温度の変化の小さいサーモスタット混合栓のご使用をおすすめします。

シャワーを止めたあと、シャワーヘッドからしばらく水が排出されます。これはシャワーヘッド内部の残留水を排出させているためです。故障ではありません。



TOTO株式会社
商品のお問い合わせはTOTO(株)お客様相談室へ
TEL ☎0120-03-1010
FAX ☎0120-09-1010
受付時間: 9:00~17:00 (夏期休暇・年末年始を除く)
※携帯電話・PHSからのご利用は
...093-951-2526(有料)へ4

エアインシャワー
THYC48
説明書在中



1940577248824

