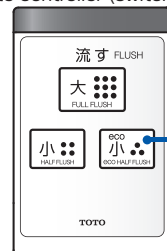
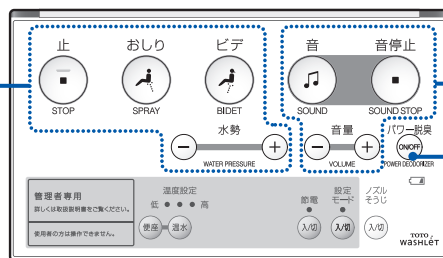


使いかた How to Use

※機種によっては、便器洗浄リモコン（スイッチ）の有無があります。
 ※The remote controller (switch) is not provided in certain model.



ECO小洗浄
eco HALF FLUSH
 少ない水流で便器洗浄します。
 ※トイレトーパーを使わない
 ときなどにご使用ください。
 The toilet bowl is flushed clean
 with a small volume of water.
 ※Use this if the toilet paper
 is not flushed away.

(図はeco小洗浄付)
 (Illustr: eco HALF FLUSH)

おしり ビデ おしり洗浄、ビデ洗浄します。
 Rear washing and bidet
 washing are performed.
 水勢 洗浄水の強さを5段階で調節できます。
 You can control the water
 pressure to 5 levels as desired.
 止 洗浄を止めます。
 Washing is stopped.



リモコンで便器洗浄できないときは、本体操作部の
 または、便器洗浄レバーで水を流すことができます。
 If you cannot flush the toilet bowl using remote
 controller, the toilet bowl can be flushed by
 pressing the switch on the control panel of the
 Washlet main unit or turning the toilet bowl flush lever.



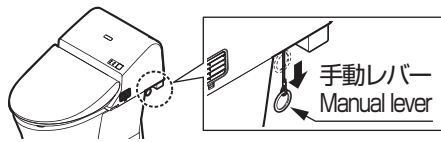
音 SOUND

節水しましょう!
Save water!

音 水の流れる音がして、使用中の
 音消しになります。(約60秒)
 Water flowing sound is issued to absorb the noise
 when the toilet is in use. (for about 60 sec.)
 音量 水の流れる音の音量を調節できます。
 You can control the water flowing
 sound as desired.
 音停止 水の流れる音を止めます。
 Water flowing sound is stopped.

パワー脱臭 吸い込む力をアップさせてにおいをとります。
 Increased absorption strength for removing odors.

停電したときは (TCF953のみ)・・・ If the power failed (only TCF953) ;



ウォシュレット本体右側の手動レバーを約4秒以上
 引っ張ると、便器の水を流すことができます。
 Pull the right manual lever of the main unit
 more than 4 seconds to flush.

このラベルはお客様用です。
施工中に紛失しないようにしてください。

使用方法

- 安心してお使いいただくために
操作方法を説明するラベルです。
※お客様に確認してから貼ってください。
- はく離紙をはがし、壁面やその他
見やすいところにお貼りください。



この QR コードは
メーカー管理用です。

D00130