



お知らせ

この商品は便ふた・便座が自動で開閉する **オート開閉機能付** の商品です。
オート開閉の動作を説明していますのでよく読んでご使用ください。

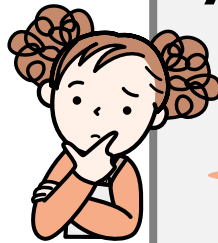
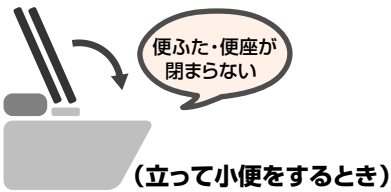
※お客様が **故障かな?** と勘違いしそうな事例をあげています。
詳しくは取扱説明書をご覧ください。

事象 1

Q1: 便ふたが自動で閉まらない?



Q2: 便ふた・便座が自動で閉まらない?



A1: 便座に6秒以上座り、便器から30cm以上離れてください。

約90秒後に便ふたが閉まります。

A2: 便器の前に6秒以上立ち、便器から30cm以上離れてください。

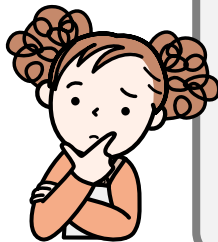
約90秒後に便ふた・便座が閉まります。

なぜ?

- お掃除などの途中に自動で便ふた・便座が閉まることを防止するために90秒の時間をとっています。
- ※便座に座った時間、便器の前に立った時間が6秒以下のときは、便ふた・便座は約5分後に自動で閉まります。

事象 2

Q3: 便ふたが自動で開かない場合がある?



A3: 便ふたをリモコンや手で閉めませんでしたか?

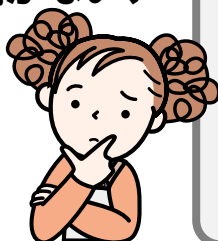
便器から30cm以上離れて10秒以上経った後に便器に近づくと自動で開きます。

なぜ?

- 身づくろいをしてトイレから出る程度の短い間に再び自動で開くことを防止しています。

事象 3

Q4: 便ふたが自動で開かない、閉まらない?



A4: 「オートふた開閉」スイッチが「切」になっていませんか?

リモコンの「オートふた開閉」スイッチを押して「入」にしてください。