

オート洗浄

● 流す
便座から立ち上がると、自動で便器内を洗浄します。

故障かな?と思ったら
取扱説明書37ページ



タイマー節電

一度設定すると毎日その時間に便座ヒータが切れて節電します。
(節電時間は3・6・9時間)

例えば... 午前1時から7時まで(6時間)節電をする場合

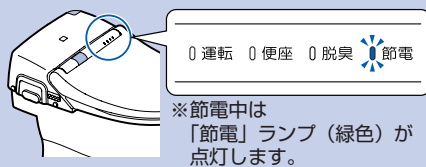
● タイマー
節電を開始したい時刻(午前1時)になったら、スイッチを押す

● タイマー
節電時間「6」を選ぶ

完了

タイマー節電開始

本体表示部



おまかせ節電

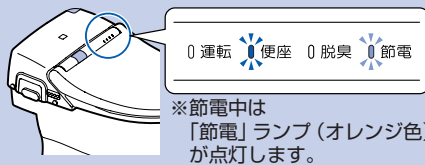
トイレをあまり使用しない時間帯を記憶して、自動で便座の温度を下げて節電します。

● おまかせ
スイッチを押す

完了

おまかせ節電開始

本体表示部



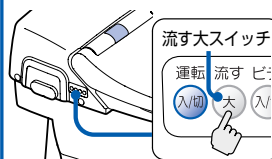
タイマー節電とおまかせ節電を同時に使うことができます。

使いかた

水を流す

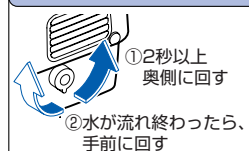
〈大便のとき〉 〈小便のとき〉
● 大 ● 小
便器の水がリモコンで流せます。

● リモコン電池切れのとき

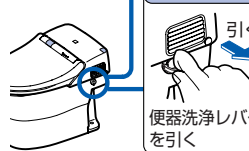


● 停電のとき

便器洗浄つまみの場合



便器洗浄レバーの場合



止める

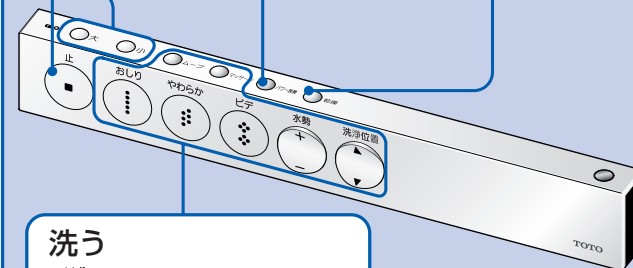
● 止
洗浄・乾燥が止まります。

さらににおいをとる

● 吸力
吸い込む力をアップさせてにおいをとります。

かわかす

● 乾燥
温風を当て、さらりとさせます。



洗う

● おしり
おしりを洗います。
● やわらか
ソフトな水流でおしりを洗います。
● ビデ
女性のビデとして使えます。

快適洗浄

● ムーブ
ノズルが前後に動きながら洗浄します。

● マーク
水勢の強弱をつけて洗浄します。

● 水勢と洗浄位置を調節します。



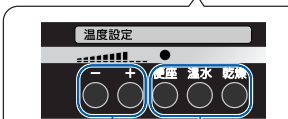
※おしり・やわらか・ビデ洗浄スイッチを押すたびに、標準水勢・標準位置に戻ります。

温度調節

リモコンをハンガーからはずして操作します。

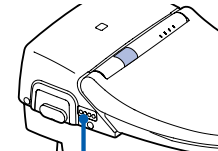
温度切替スイッチを押してから、温度調節スイッチで調節してください。

リモコン裏面



詳しくは取扱説明書16ページ

本体操作部



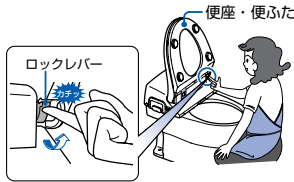
※緊急時などにお使いください。

お手入れのしかた

便座・便ふた

取りはずす

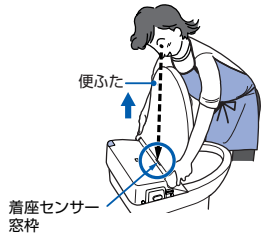
- 便座・便ふたを開けて、ロックレバー（灰色）を「カチッ」と音がするまで確実に上げる



- 着座センサー窓枠（黒色）の上側に便ふたを合わせる

便座・便ふたを両手で真上に引き上げる

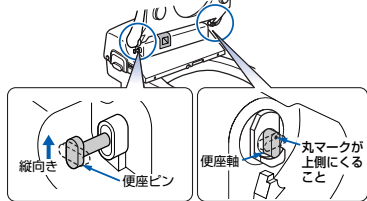
※便座コードの長さは約5cmです。（無理に引っ張ると断線の原因になります。）



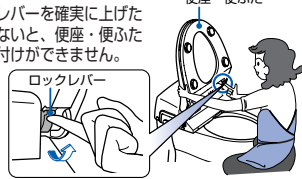
詳しくは取扱説明書26、27ページ

取り付ける

- 便座ピンと便座軸が縦向きになっていることを確認する
※縦向きでないときはペンチなどで回して、縦向きにしてください。



- ロックレバー（灰色）が上がっていることを確認する
※ロックレバーを確実に上げた状態でないと、便座・便ふたの取り付けができません。



- 便座・便ふたを着座センサー窓枠（黒色）の上側に合わせて、便座ピン・便座軸に強く押し込む
※便座コードの青い線がねじれないように取り付けてください。

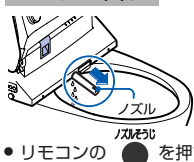


- ロックレバー（灰色）を「カチッ」と音がするまで確実に下ろす
※ロックレバーが下りないときは便座・便ふたが取り付けいていません。もう一度、便座・便ふたを取り付け直してください。

詳しくは取扱説明書30ページ

ノズル

ノズルを出す



- リモコンの ● を押す

ノズルを収納する



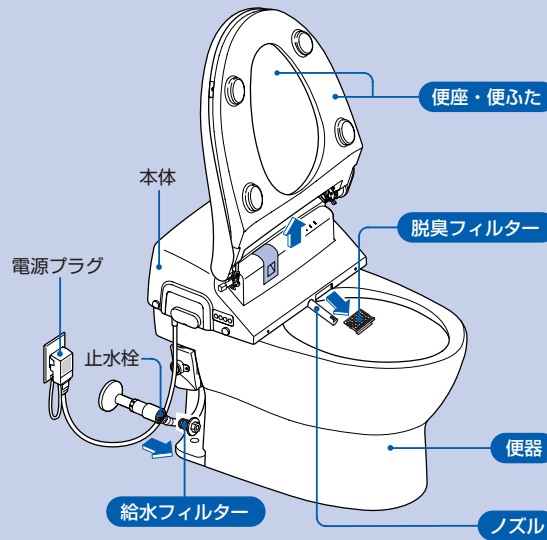
- もう一度 ● を押す

お手入れの前に

お手入れの前には、オート ● を「切」にしてください。掃除中にオート洗浄することがあります。

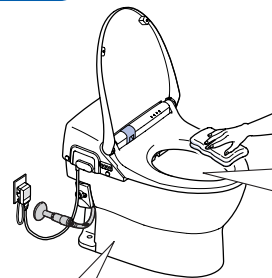
お手入れのポイント

- 各部分を取りはずして、すみずみまでお手入れすることができます。
- 便座・便ふた・ノズルは、水でぬらしたやわらかい布をよくしぼって、ふいてください。
- フィルターに付着したほこりやゴミは、歯ブラシなどで取ってください。



便器

詳しくは取扱説明書30ページ



内面は…

- 洗剤を使用したときは、早目によく洗い落としてください。
- 水を流しても汚れが落ちないときは、そのままにしておかず、すぐに棒たわしなどで汚れを落としてください。

外面は…

- 水ぶきしてください。
- 洗剤を使用したときは、水でぬらした布でしっかりふき取ってください。

愛情点検

ときどきウォシュレットの点検をしましょう！



- こんな症状はありますか？
- コードを動かしたりすると、電源が切れたり入ったりする。
 - 電源プラグやコード及び本体などが異常にあついている。
 - 本体から異常な音やにおいがする。
 - 本体から水漏れしている。

このような症状のときは、コンセントから電源プラグを抜き、止水栓を開けて、必ず東陶メンテナンスセンターにご相談ください。
※異常・故障状態のままのご使用は、火災、感電、室内浸水の原因になります。

☎0120-1010-05

給水フィルター

詳しくは取扱説明書29ページ

はずす

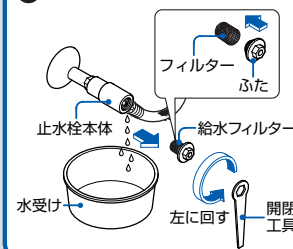
- 止水栓を閉めて給水を止める



注意

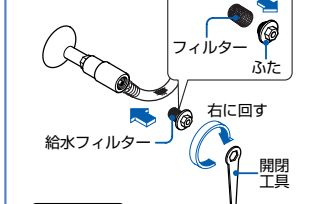
止水栓を開けたままで、給水フィルターをはずさない（水が噴き出します。）

- 給水フィルターをはずす



取り付ける

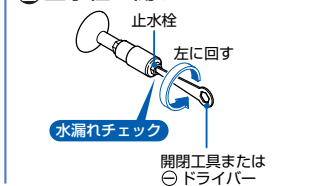
- 給水フィルターを取り付ける



注意

給水フィルターは確実に締める（確実に締めない、水漏れの原因になります。）

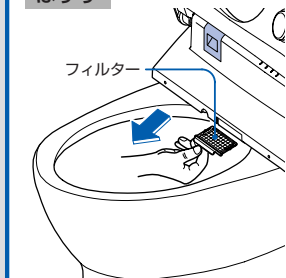
- 止水栓を開ける



脱臭フィルター

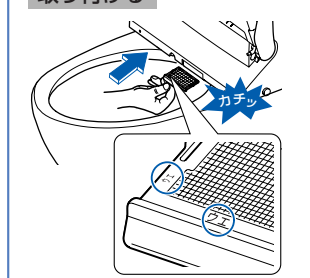
詳しくは取扱説明書28ページ

はずす



- フィルター（灰色）を手前に引く

取り付ける



- フィルター（ウエ表示あり）の上下を確認し、「カチッ」と音がするまで押す