



# 便器洗浄リモコン取付説明書

## 同梱部品

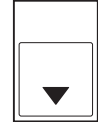


便器洗浄リモコン タッチスイッチ(エコ)

●機種によっては、ボタンのレイアウトやリモコンのデザインなどが異なります。



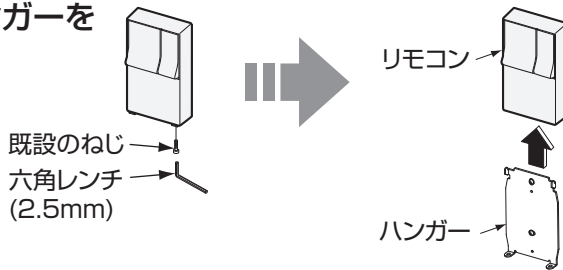
ハンガー

アンカープラグ  
(2本)ねじ①  
(2本)ねじ②  
(1本)ラベル  
(使用方法)

## 取付方法

リモコンをすでに取り付けている場合のみ

リモコンとハンガーを  
取りはずす



### ① 組み合わせ設定をする

**必ず  
実施**

下記の場合、リモコンとウォシュレットの「組み合わせ設定」が必要です。

- ・リモコンがウォシュレットと別包装の場合
- ・リモコンを交換する場合  
(設定しないと、リモコンで便器洗浄できません。)

※リモコンがウォシュレットに同梱されている場合は設定不要です。→裏面手順 ②へ

## 組み合わせ設定 1台ずつ行ってください。

### ① 着座スイッチの位置を確認する

- ・便座の両側を手で  
押して「カチッ」と  
音がする方が着座  
スイッチです。

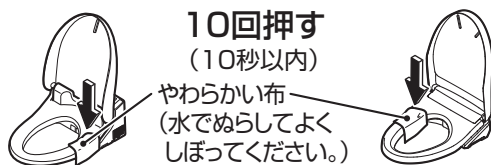


### ② ウォシュレットの電源プラグを コンセントに差し込む

(すでに差し込まれている場合は、一度電源プラグを抜き再度差し込んでください。)

### ③ 着座スイッチを手で10秒以内に10回押す

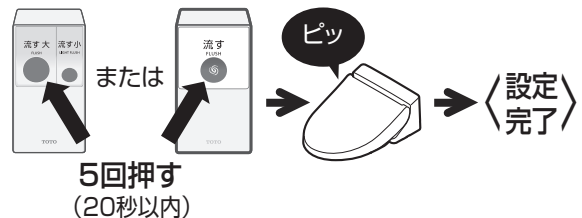
⇒設定モードに入る



(着座スイッチが「右側」の場合) (着座スイッチが「左側」の場合)

### ④ 『流す大』または『流す』ボタンを 20秒以内に5回押す

⇒「ピッ」という電子音が鳴ります。



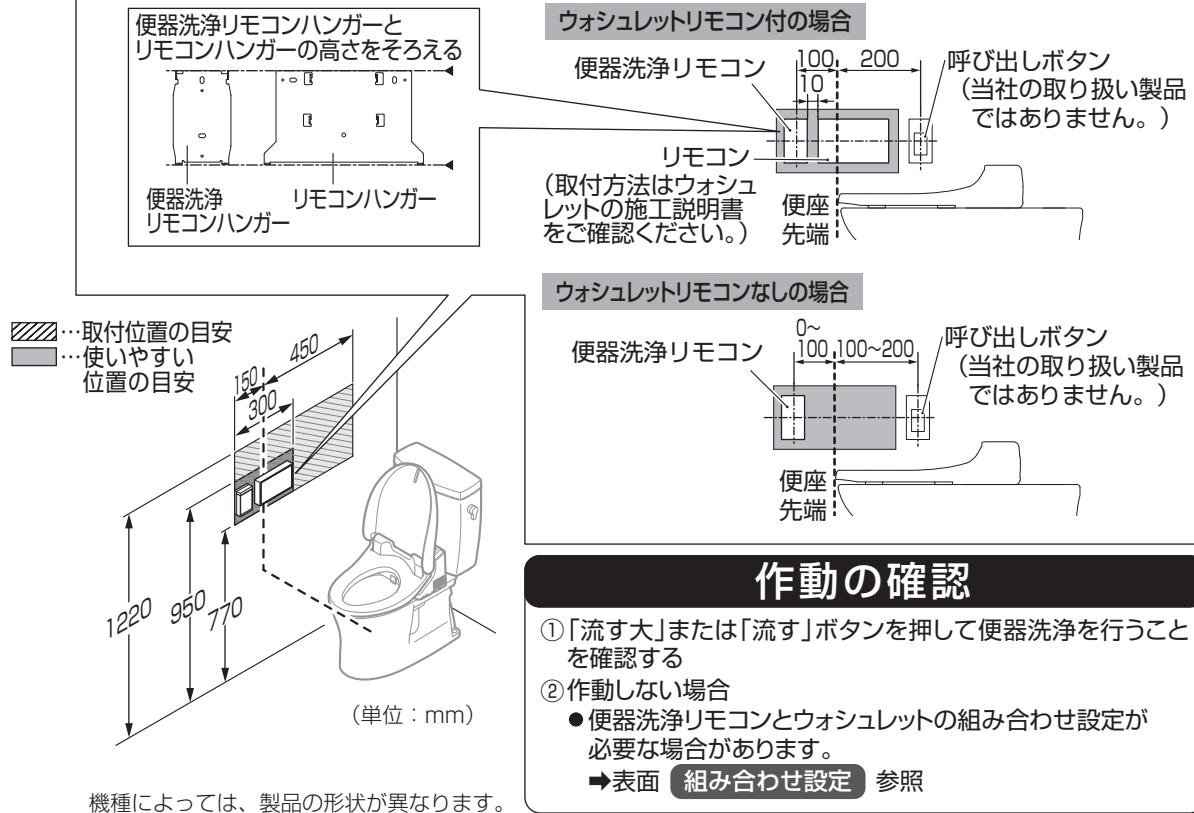
ボタンは「カチッ」と音がするまで押してください。

### 注意

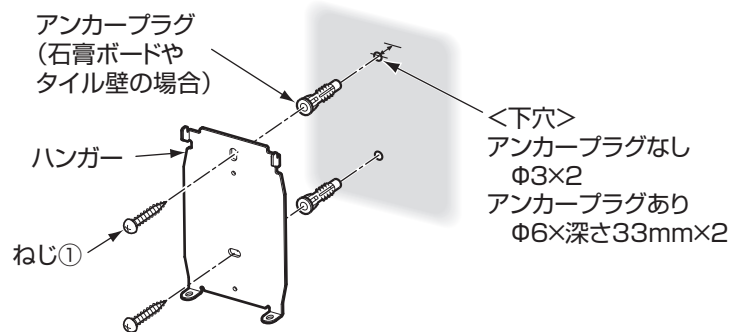
<設定モード>に入ってから約2分以内に設定を行ってください。  
(手順④で電子音が鳴らない場合は、再度手順②からやり直してください。)

## ②リモコンの取付位置を決める

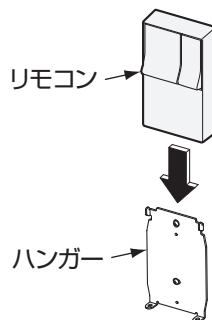
公共トイレ操作系JIS(JIS S 0026)に対応する場合は、下記位置に取り付けてください。



## ③ハンガーをねじ①で壁に取り付ける

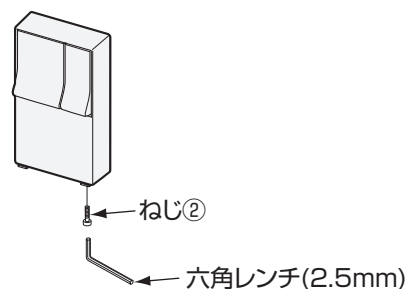


## ④リモコンをハンガーに取り付ける



## ⑤ハンガーとリモコンをねじ②で固定する

※ねじ②が止まったあとも、さらに締め付けると、ハンガーなどが破損するおそれがあります。



●ラベル(使用方法)は、お客様に確認を行い、貼り付けてください。