



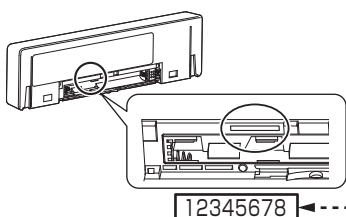
必ず確認

この製品は、リモコンの仕様がウォシュレットの施工説明書の内容と異なります。

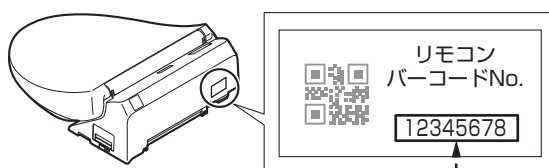
- ウォシュレット本体とリモコンは「組み合わせ設定」されています。同梱以外のものを取り付けないでください。

ウォシュレット本体とリモコンNo.(8桁)で、組み合わせを確認してください。

リモコン裏面 電池ふたの中



ウォシュレット 本体背面

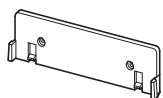


例)リモコン
No.12345678の場合

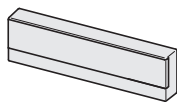
同梱部品

※リモコン部品は下記が同梱されています。

リモコン部品



ハンガー



リモコン



ねじ(A)
(2本)



アンカープラグ
(2本)



乾電池
(単4形×2個)

上記以外の内容は、ウォシュレットの施工説明書 **同梱部品** をご覧ください。

- ウォシュレット取り付け後の **試運転** 機能の確認 で作動しなかった場合のみ、「組み合わせ設定」を行ってください。

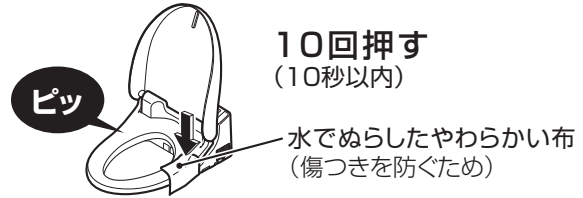


裏面へ

組み合わせ設定

- ウォシュレットの施工説明書 **試運転** 機能の確認 で作動しなかった場合のみ、「組み合わせ設定」を行ってください。

- 1 便座の右側を手で10秒以内に10回押す
(「ピッ」という電子音が鳴る)
→ <設定モード>に入る
●1台ずつ行ってください。



注意 <設定モード>に入ってから約2分以内に設定を行ってください。
(手順②で電子音が鳴らない場合は、再度手順①からやり直してください。)

- 2 「水勢一」 → 「水勢+」 → 「水勢一」 → 「水勢+」 の順に押す
(「ピッ」という電子音が鳴る)

- 3 もう一度、ウォシュレットの施工説明書 **試運転** 機能の確認 を行ってください。