

# 重要 施工業者様へ

便器の種類によって、施工方法が異なります。  
取り付け前に下記内容を確認してください。

## ●便器の種類を確認してください。



## 必ず実施

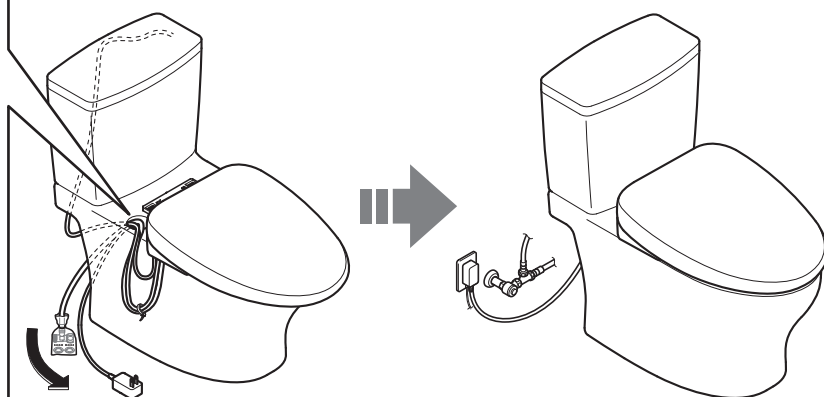
- ・電源コード
- ・給水ホース<sup>※1</sup>
- ・便器洗浄ユニットのコード<sup>※2</sup>

を便器の穴に通してください。

詳しくは、同梱の施工説明書をご覧ください。

※1 ウォシュレットの場合

※2 便器洗浄付の場合



イラストなどは、実際の商品と異なる場合があります。



メーカー管理用です。

2026.1.15  
D07T45